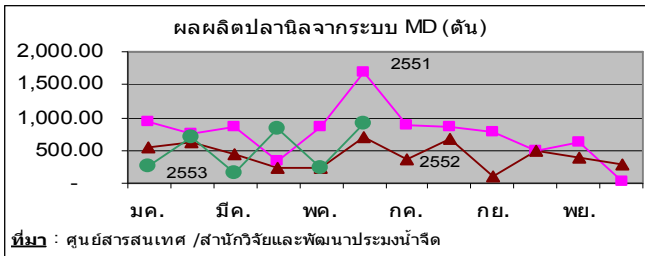


สถานการณ์ภายในประเทศ

1. การผลิต

- ดัชนีสุด ก.ค.53 มีฟาร์มปลานิลที่ได้รับการรับรองมาตรฐาน GAP จำนวน 1,364 ฟาร์ม เพิ่มขึ้นจากเดือน มิ.ย. 53 จำนวน 132 ฟาร์ม
- ผลผลิตปลานิลจากระบบการออกไปกักกับกรจำหน่ายสัตว์น้ำ(MD) ม.ค. -มิ.ย. 53 ปริมาณ 3,099.2 ตัน เพิ่มขึ้น +12.4% เมื่อเทียบกับช่วงเดียวกันปีก่อน สำหรับเดือน มิ.ย.53 ปริมาณ 912.8 ตัน เพิ่มขึ้น +4 เท่า เมื่อเทียบกับเดือนก่อน



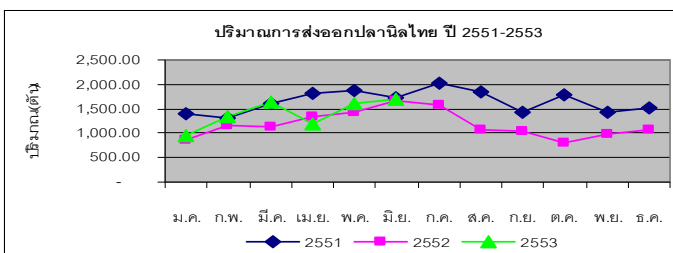
สถานการณ์ภายนอกประเทศ

1. การผลิต

- ปี 53 ผลผลิตปลานิลของจีนคาดว่าจะลดลง 20% เนื่องจากปีที่ผ่านมาราคาจำหน่ายไม่ดี เกษตรกรจึงลดอัตราการปล่อยลูกปลา ประกอบกับขณะนี้กำลังจะเข้าสู่ช่วงฤดูหนาว คาดว่าราคาปลานิลจะสูงขึ้นในเดือน ต.ค.53 (INFOFISH Trade News. No 13/2010)
- ฟิลิปปินส์ส่งเสริมการเลี้ยงปลานิลเพิ่มขึ้น เพื่อตอบสนองตามความต้องการของตลาดโลกที่เพิ่มขึ้น จากเดิมผลิตปลานิลเพื่อเป็นอาหารบริโภคภายในประเทศเท่านั้น (INFOFISH Trade News. No 15/2010)

2. การตลาดและการค้า

- ม.ค.-มิ.ย.53 ไทยส่งออกปลานิลและผลิตภัณฑ์ 8,411.4 ตัน มูลค่า 403.9 ล้านดอลลาร์ ปริมาณเพิ่มขึ้น +29.1% แต่มูลค่าลดลง -3.5% เมื่อเทียบกับช่วงเดียวกันของปีก่อน โดยส่งออกในรูปแบบ 1) ปลานิลทั้งตัวแช่แข็ง 78.5% 2) ปลานิลทั้งตัวสดแช่เย็น 7.8% 3) เนื้อปลาฟิลเล่แช่แข็ง 7.3% 4) เนื้อปลาฟิลเล่แช่เย็น 5.3% และ 4) อื่นๆ 1.1% โดยมีตลาดหลัก คือ สหรัฐฯ 19.2% ซาอุดีอาระเบีย 17.6% สหรัฐอาหรับเอมิเรตส์ 13.7% คูเวต 8.5% ฝรั่งเศส 7.5% และอื่นๆ 33.5%



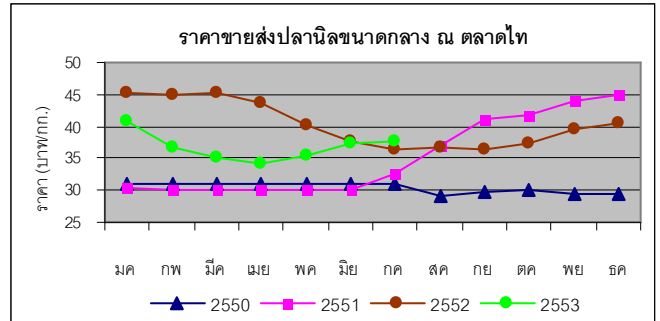
- ม.ค.-มิ.ย. 53 ไทยนำเข้าปลานิลและผลิตภัณฑ์ 199.7 ตัน มูลค่า 16.7 ล้านดอลลาร์ ปริมาณเพิ่มขึ้นเกือบ 3 เท่า และมูลค่าเพิ่มขึ้น +74.1% ตามลำดับ เมื่อเทียบกับช่วงเดียวกันของปีก่อน โดยมีรูปแบบการนำเข้า 1) เนื้อปลาฟิลเล่แช่แข็ง 76.9% 2) ปลานิลทั้งตัวแช่แข็ง 23.1% ซึ่งเป็นการนำเข้าจากจีน 99%

ปัญหาอุปสรรค

- ปัจจุบันเกษตรกรผู้เพาะเลี้ยงปลานิลประสบปัญหาไม่สามารถนำผลผลิตจากบ่อออกไปจำหน่ายให้กับพ่อค้าส่ง/แปปลาได้ เนื่องจากเป็นช่วงฤดูฝน ถนนทางเข้าออกบ่อปลาไม่ดี การลำเลียงเคลื่อนย้ายปลาค่อนข้างลำบาก ส่งผลให้ปริมาณผลผลิตตามท้องตลาดลดลง ทำให้ราคาขายตัวสูงขึ้นทั้งขนาดใหญ่และขนาดกลาง

2. การตลาดและการค้า

- ก.ค. 53 ราคาขายส่งปลานิลขนาดใหญ่ 46.63 บาท/กก. ขนาดกลาง 37.81 บาท/กก. และขนาดเล็ก 28.44 บาท/กก. (ขนาดใหญ่เพิ่มขึ้น +5.3% ขนาดกลางเพิ่มขึ้น +1.2% และขนาดเล็กลดลง -1.8% เมื่อเทียบกับเดือนก่อน)

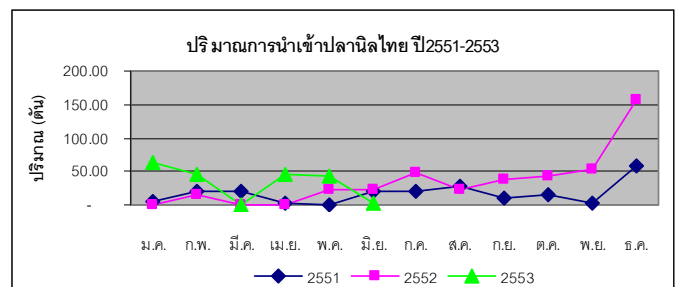


ปริมาณและมูลค่าการส่งออกและนำเข้า

(ปริมาณ : ตัน, มูลค่า : ล้านดอลลาร์)

เดือน/ปี	การส่งออก		การนำเข้า	
	ปริมาณ	มูลค่า	ปริมาณ	มูลค่า
มิ.ย. 52	1,478.2	96.1	22.8	6.2
พ.ค. 53	1,602.5	83.1	44.1	5.8
มิ.ย. 53	1,701.5	83.9	2.9	0.6
%Δ มิ.ย. 52	+15.1	-12.7	-87.3	-90.3
%Δ พ.ค. 53	+6.2	+1.0	-93.4	-89.7

ที่มา : กองประมงต่างประเทศ กรมประมง



- ม.ค.-มิ.ย. 53 สหรัฐฯ เป็นผู้นำเข้าปลานิลรายใหญ่ มีปริมาณนำเข้า 97,027 ตัน มูลค่า 373 ล้านดอลลาร์ (ปริมาณและมูลค่าเพิ่มขึ้น +15.7%, +8.2% ตามลำดับ เมื่อเทียบกับช่วงเดียวกันปีก่อน) โดยจำแนกเป็น :

- 1) เนื้อปลาฟิลเล่แช่แข็ง 64,523 ตัน (คิดเป็นสัดส่วน 66%) มีมูลค่า 254 ล้านดอลลาร์ นำเข้าจากจีน 89% อินโดนีเซีย 7% ใต้หวัน 2% และอื่นๆ 2%
- 2) ปลานิลทั้งตัวแช่แข็ง 19,961 ตัน (คิดเป็นสัดส่วน 21%) มีมูลค่า 31.0 ล้านดอลลาร์ นำเข้าจากจีน 56% ใต้หวัน 37% ไทย 5% และอื่นๆ 2%
- 3) เนื้อปลาฟิลเล่แช่เย็น 12,544 ตัน (คิดเป็นสัดส่วน 13%) มูลค่า 88 ล้านดอลลาร์ นำเข้าจากเอกวาดอร์ 33% ฮอนดูรัส 28% คอสตาริกา 25% และอื่นๆ 14%

(www.st.nmfs.noaa.gov)