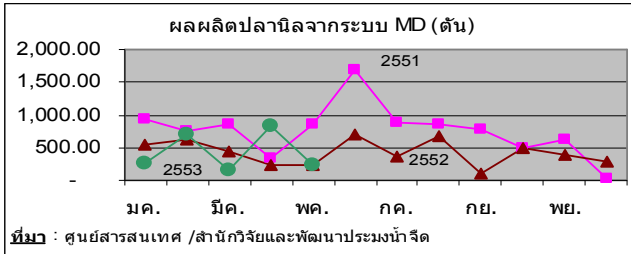


สถานการณ์ภายในประเทศ

1. การผลิต

- สิ้นสุด มิ.ย.53 มีฟาร์มปลานิลที่ได้รับการรับรองมาตรฐาน GAP จำนวน 1,232 ฟาร์ม (เพิ่มขึ้นจากเดือน พ.ค. 53 จำนวน 3 ฟาร์ม)
- ผลผลิตปลานิลจากระบบการออกไปกักกับจำหน่ายสัตว์น้ำ(MD) ม.ค. -พ.ค. 53 ปริมาณ 2,186.4 ตัน ลดลง -5.4% เมื่อเทียบกับช่วงเดียวกันปีก่อน สำหรับเดือน พ.ค.53 ปริมาณ 225.2 ตัน ลดลง -73.2% เมื่อเทียบกับเดือนก่อน



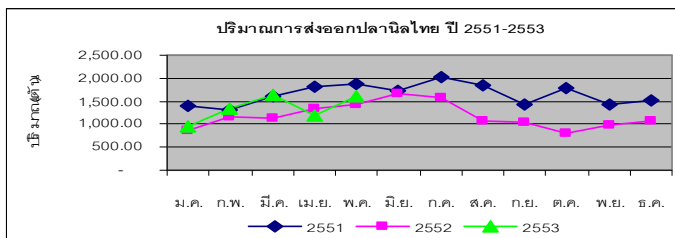
สถานการณ์ภายนอกประเทศ

1. การผลิต

- จีนส่งออกผลิตภัณฑ์ปลานิลแช่แข็งไปยังสหรัฐฯ ไตรมาสแรกปี 53 ปริมาณ 41,828 ตัน มูลค่า 138.1 ล้านดอลลาร์ (ปริมาณเพิ่มขึ้น +10.6% มูลค่าลดลง -2.9%) โดยจำแนกเป็นเนื้อปลาฟิลเล่แช่แข็ง 79% และปลาทั้งตัวแช่แข็ง 21% (INFOFISH Trade News. No 11/2010)
- Taiwan Fisheries Agency ผลักดันให้เกษตรกรร่วมมือกับบริษัทผู้ผลิตอาหารหันมาแปรรูปเป็นเนื้อปลาฟิลเล่แช่แข็งส่งออกมากขึ้น เนื่องจากราคาปลาทั้งตัวแช่แข็งในช่วง 2 ปีที่ผ่านมา ลดลง -26% จาก 1.39 USD/กก. เป็น 1.03 USD/กก. หากจำหน่ายเป็นเนื้อปลาฟิลเล่แช่แข็ง ราคา FOB สูงขึ้นเป็น 6.5 USD/กก. (INFOFISH Trade News. No 11/2010)

2. การตลาดและการค้า

- ม.ค.-พ.ค. 53 ไทยส่งออกปลานิลและผลิตภัณฑ์ 6,709.9 ตัน มูลค่า 320.1 ล้านดอลลาร์ ปริมาณเพิ่มขึ้น +12.9% และมูลค่าลดลง -44.7% เมื่อเทียบกับช่วงเดียวกันของปีก่อน โดยส่งออกในรูปแบบ 1) ปลานิลทั้งตัวแช่แข็ง 77.3% 2) เนื้อปลาฟิลเล่แช่แข็ง 7.5% 3) เนื้อปลาฟิลเล่แช่เย็น 5.6% และ 4) อื่นๆ 9.6% โดยมีตลาดหลัก คือ สหรัฐฯ 21.5% ซาอุดีอาระเบีย 18.0% สหรัฐอาหรับเอมิเรตส์ 14.9% คุเวต 7.9% ฝรั่งเศส 7.1% และอื่นๆ 30.6%



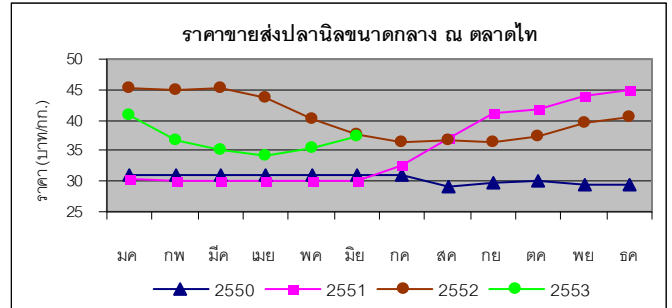
- ม.ค.-พ.ค. 53 ไทยนำเข้าปลานิลและผลิตภัณฑ์ 196.8 ตัน มูลค่า 16.1 ล้านดอลลาร์ ปริมาณและมูลค่าเพิ่มขึ้น +5.1 เท่า และ +4.7 เท่า ตามลำดับ เมื่อเทียบกับช่วงเดียวกันของปีก่อน โดยมีรูปแบบการนำเข้า 1) เนื้อปลาฟิลเล่แช่แข็ง 76.6% 2) ปลานิลทั้งตัวแช่แข็ง 13.4% ซึ่งเป็นการนำเข้าจากจีนทั้งหมด

ปัญหาอุปสรรค

- ปัจจุบันเกษตรกรผู้เพาะเลี้ยงปลานิลประสบปัญหาไม่สามารถนำผลผลิตจากบ่อออกไปจำหน่ายให้กับพ่อค้าส่ง/แปปลาได้ เนื่องจากเป็นช่วงฤดูฝน ถนนทางเข้าออกบ่อปลาไม่ดี การลำเลียงเคลื่อนย้ายปลาค่อนข้างลำบาก ส่งผลให้ปริมาณผลผลิตตามท้องตลาดลดลง ทำให้ราคาขายปลานิลสูงขึ้นเล็กน้อย 2-7%

2. การตลาดและการค้า

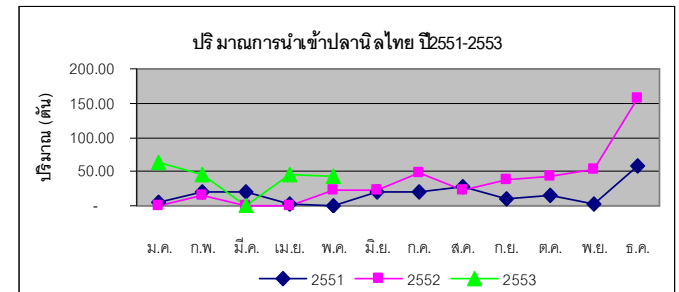
- มิ.ย. 53 ราคาขายส่งปลานิลขนาดใหญ่ 44.28 บาท/กก. ขนาดกลาง 37.38 บาท/กก. และขนาดเล็ก 28.95 บาท/กก. (ขนาดใหญ่เพิ่มขึ้น +1.8% ขนาดกลางเพิ่มขึ้น +5.8% และขนาดเล็กเพิ่มขึ้น +7.0% เมื่อเทียบกับเดือนก่อน)



ปริมาณและมูลค่าการส่งออกและนำเข้า (ปริมาณ : ตัน, มูลค่า : ล้านดอลลาร์)

เดือนปี	การส่งออก		การนำเข้า	
	ปริมาณ	มูลค่า	ปริมาณ	มูลค่า
พ.ค. 52	1,436.0	124.5	23.6	2.9
เม.ย. 53	1,177.7	54.6	44.8	1.7
พ.ค. 53	1,602.5	83.1	44.1	5.8
%Δ พ.ค. 52	+11.6	-33.2	+86.9	+2.0 เท่า
%Δ เม.ย. 53	+36.1	+52.2	-1.6	+3.4 เท่า

ที่มา : กองประมงต่างประเทศ กรมประมง



- ม.ค.-พ.ค. 53 สหรัฐฯ เป็นผู้นำเข้าปลานิลรายใหญ่ มีปริมาณนำเข้า 78,230.2 ตัน มูลค่า 300.7 ล้านดอลลาร์ (ปริมาณและมูลค่าเพิ่มขึ้น +10.2%, +1.8% ตามลำดับ เมื่อเทียบกับช่วงเดียวกันของปีก่อน) โดยจำแนกเป็น :

- เนื้อปลาฟิลเล่แช่แข็ง 51,861.2 ตัน (คิดเป็นสัดส่วน 66%) มีมูลค่า 201.5 ล้านดอลลาร์ นำเข้าจากจีน 89% อินโดนีเซีย 7% ไต้หวัน 2% และอื่นๆ 2%
 - ปลานิลทั้งตัวแช่แข็ง 15,697.3 ตัน (คิดเป็นสัดส่วน 20%) มีมูลค่า 24.3 ล้านดอลลาร์ นำเข้าจากจีน 59% ไต้หวัน 36% ไทย 4% และอื่นๆ 1%
 - เนื้อปลาฟิลเล่แช่เย็น 10,671.7 ตัน (คิดเป็นสัดส่วน 14%) มูลค่า 74.9 ล้านดอลลาร์ นำเข้าจากเอกวาดอร์ 34% ฮอนดูรัส 27% คอสตาริกา 25% และอื่นๆ 14%
- (www.st.nmfs.noaa.gov)

