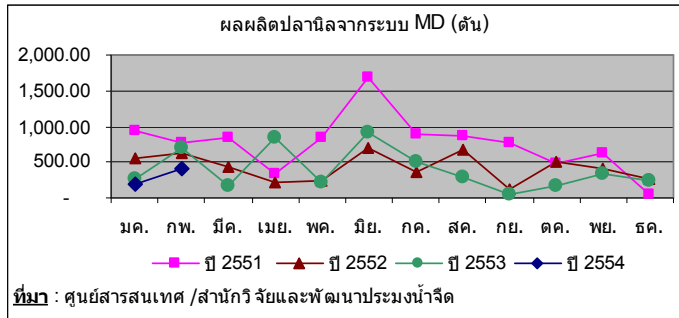


## สถานการณ์ภายในประเทศ

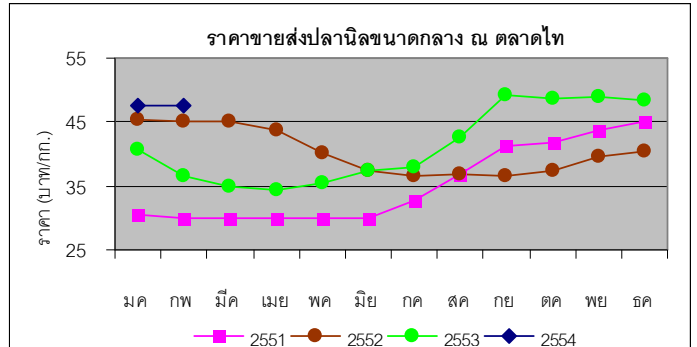
### 1. การผลิต

- สิ้นสุด ก.พ. 54 มีฟาร์มปลานิลที่ได้รับการรับรองมาตรฐาน GAP จำนวน 1,569 ฟาร์ม จัดเป็นฟาร์มใหม่ 1,113 ฟาร์ม และฟาร์มที่ต่ออายุ 456 ฟาร์ม
- ผลผลิตปลานิลเบื้องต้น ปี 53 คาดว่ามีจำนวน 179,241 ตัน ลดลงจากปีที่แล้ว -14.3% เนื่องจากเกิดอุทกภัย สำหรับปี 54 ตั้งเป้าผลผลิต 214,250 ตัน
- ผลผลิตปลานิลจากระบบการออกไปก้ากับการจำหน่ายสัตว์น้ำ(MD) ม.ค.-ก.พ. 54 ปริมาณ 612.4 ตัน ลดลง -36.4% เมื่อเทียบกับช่วงเดียวกันที่ผ่านมา สำหรับเดือน ก.พ. 54 มีจำนวน 407.8 ตัน เพิ่มขึ้น +99.3% เมื่อเทียบกับเดือนที่ผ่านมา



### 2. การตลาดและการค้า

- ก.พ. 54 ราคาขายส่งปลานิลขนาดใหญ 57.50 บาท/กก. ขนาดกลาง 47.50 บาท/กก. และขนาดเล็ก 35.89 บาท/กก. (ขนาดใหญ่อลดลง -1.7% ขนาดกลางไม่เปลี่ยนแปลง และขนาดเล็กลดลง -1.9% เมื่อเทียบกับเดือนที่ผ่านมา)



## สถานการณ์ภายนอกประเทศ

### 1. การผลิต

- ผลผลิตปลานิลโลก ปี 53 คาดว่าจะมีจำนวน 3.7 ล้านตัน โดยมีจีนเป็นผู้ผลิตรายใหญ่ของโลกอยู่ที่ 1.1-1.2 ล้านตัน ซึ่งผลผลิตปลานิลจีนปีนี้ลดลง -13% เมื่อเทียบกับปีที่ผ่านมา เนื่องจากสภาพอากาศหนาวเย็นช่วงต้นปี และการเกิดโรคระบาดของแบคทีเรีย Streptococcus (Globefish Highlights January 2011)
- ม.ค.-ส.ค.53 จีนส่งออกปลานิลและผลิตภัณฑ์ จำนวน 227,600 ตัน มูลค่า 57 ล้านดอลลาร์ (ปริมาณและมูลค่าเพิ่มขึ้น +91.4%และ +34.1% ตามลำดับ เมื่อเทียบกับช่วงเดียวกันของปีก่อน) โดยมีรูปแบบส่งออก 1) ปลานิลทั้งตัวแช่แข็ง 20.6% 2) เนื้อปลาฟิลเล่แช่แข็ง 50.4% 3) อื่นๆ 29% ตลาดส่งออก : สหรัฐฯ 50% เม็กซิโก 14% รัสเซีย 7% และอื่นๆ 29% (Globefish Highlights January 2011)

### 2. การตลาดและการค้า

- ม.ค. 54 ไทยส่งออกปลานิลและผลิตภัณฑ์ 777 ตัน มูลค่า 45 ล้านบาท ปริมาณและมูลค่าลดลง -17.6% และ -1.3% ตามลำดับ เมื่อเทียบกับปีที่ผ่านมา โดยส่งออกในรูปแบบ 1) ปลานิลทั้งตัวแช่แข็ง 83% 2) เนื้อปลาฟิลเล่แช่แข็ง 14% 3) เนื้อปลาฟิลเล่แช่แข็ง 3% โดยมีตลาดหลัก คือ เนเธอร์แลนด์ 17% ซาอุดีอาระเบีย 16% สหรัฐอาหรับเอมิเรตส์ 15% สหรัฐฯ 13% ฝรั่งเศส 10% อังกฤษ 8 และอื่นๆ 21%
- ม.ค. 54 ไทยนำเข้าปลานิลและผลิตภัณฑ์ 20.5 ตัน มูลค่า 3.2 ล้านบาท ปริมาณและมูลค่าลดลง -67.5% และ -15.8% ตามลำดับ เมื่อเทียบกับปีที่ผ่านมา โดยนำเข้าในรูปแบบเนื้อปลาฟิลเล่แช่แข็งทั้งหมด และนำเข้ามาจากประเทศจีน

## ปัญหาอุปสรรค

- จากสถานการณ์ภัยแล้ง ส่งผลให้แม่น้ำมูลที่ไหลผ่านจังหวัดสุรินทร์ โดยเฉพาะช่วง อ.ชุมพลบุรี อ.ท่าตูม และ อ.รัตนบุรี แห่งขอเกิดดอนทรายใต้อ่างกั้นน้ำเป็นระยะยาว ส่งผลกระทบสร้างความเดือนร้อนให้กับกลุ่มเกษตรกรผู้เลี้ยงปลาในกระชังในลำน้ำมูลเป็นจำนวนมาก เกษตรกรหลายรายหยุดเลี้ยง เนื่องจากน้ำเริ่มเน่า ขาดการไหลหมุนเวียน ทำให้ปริมาณออกซิเจนในน้ำน้อย ส่งผลให้ปลาตาย (เดลินิวส์ 25 ก.พ. 54)

### ปริมาณและมูลค่าการส่งออกและนำเข้า (ปริมาณ : ตัน, มูลค่า : ล้านบาท)

เดือน/ปี	การส่งออก		การนำเข้า	
	ปริมาณ	มูลค่า	ปริมาณ	มูลค่า
ม.ค. 53	943.8	45.5	63.1	3.8
ธ.ค. 53	782.1	49.1	24.5	0.7
ม.ค. 54	777.4	44.9	20.5	3.2
%Δ ม.ค. 53	-17.6	-1.3	-67.5	-15.8
%Δ ธ.ค. 53	-0.6	-8.6	-16.3	357.1

ที่มา : กองประมงต่างประเทศ กรมประมง

- ม.ค. 54 สหรัฐฯ เป็นผู้นำเข้าปลานิลรายใหญ่ของโลก มีปริมาณนำเข้า 26,026 ตัน มูลค่า 118 ล้านดอลลาร์ (ปริมาณและมูลค่าเพิ่มขึ้น +33.1%, +62.9% ตามลำดับ เมื่อเทียบกับปีที่ผ่านมา) โดยจำแนกเป็น :

- เนื้อปลาฟิลเล่แช่แข็ง 19,272 ตัน (คิดเป็นสัดส่วน 74%) มีมูลค่า 93 ล้านดอลลาร์ นำเข้าจากจีน 93% อินโดนีเซีย 4% ไต้หวัน 1% และอื่นๆ 2%
  - ปลานิลทั้งตัวแช่แข็ง 4,569 ตัน (คิดเป็นสัดส่วน 17%) มีมูลค่า 9 ล้านดอลลาร์ นำเข้าจากจีน 67% ไต้หวัน 30% ไทย 1% และอื่นๆ 2%
  - เนื้อปลาฟิลเล่แช่เย็น 2,185 ตัน (คิดเป็นสัดส่วน 8%) มูลค่า 15 ล้านดอลลาร์ นำเข้าจากเอกวาดอร์ 34% ฮอนดูรัส 28% คอสตาริกา 24% และอื่นๆ 14%
- (www.st.nmfs.noaa.gov)