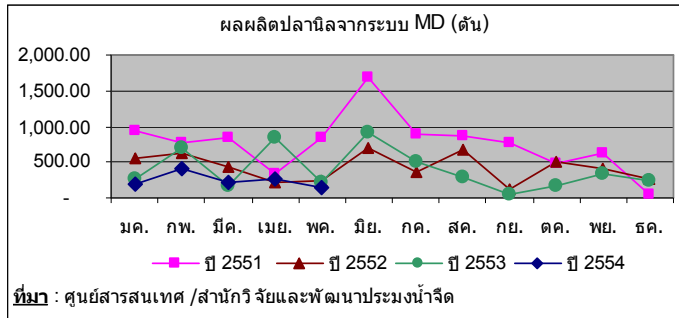


สถานการณ์ภายในประเทศ

1. การผลิต

- สิ้นสุด พ.ศ. 54 มีฟาร์มปลานิลที่ได้รับการรับรองมาตรฐาน GAP จำนวน 1,592 ฟาร์ม จัดเป็นฟาร์มใหม่ 1,136 ฟาร์ม และฟาร์มที่ต่ออายุ 456 ฟาร์ม
- ผลผลิตปลานิลเบื้องต้น ปี 53 ประมาณการว่ามีจำนวน 179,241 ตัน ลดลงจากปีที่แล้ว -14.3% เนื่องจากเกิดอุทกภัย สำหรับปี 54 ตั้งเป้าผลผลิต 214,250 ตัน
- ผลผลิตปลานิลจากระบบการออกไปกักกับการจำหน่ายสัตว์น้ำ(MD) ม.ค.-พ.ศ. 54 ปริมาณ 1,219.2 ตัน ลดลง -44.2% เมื่อเทียบกับช่วงเดียวกันที่ผ่านมา สำหรับเดือน พ.ศ. 54 มีจำนวน 140.0 ตัน ลดลง -45.3% เมื่อเทียบกับเดือนที่ผ่านมา



สถานการณ์ภายนอกประเทศ

1. การผลิต

- ผลผลิตปลานิลโลก ปี 53 คาดว่าจะมีจำนวน 3.7 ล้านตัน โดยมีจีนเป็นผู้ผลิตรายใหญ่ของโลกอยู่ที่ 1.1-1.2 ล้านตัน ซึ่งผลผลิตปลานิลจีนปีนี้ลดลง -13% เมื่อเทียบกับปีที่ผ่านมา เนื่องจากสภาพอากาศหนาวเย็นช่วงต้นปี และกาเกิดโรคระบาดของแบคทีเรีย Streptococcus (Globefish Highlights January 2011)
- ราคาปลานิลของประเทศจีน ปี 54 คาดว่าจะเพิ่มขึ้น เนื่องจากจีนจะมีการเพิ่มค่าแรงขั้นต่ำ อีกทั้งพื้นที่ในการเพาะเลี้ยงปลาจะหายากลำบากมากขึ้น คาดว่าผลผลิตปลานิลของจีนในปี 54 จะไม่เพิ่มขึ้น แต่อย่างไรก็ตามรัฐบาลจีนมีโครงการอุดหนุนลูกปลานิลแก่เกษตรกรหลังจากที่ประสบภัยน้ำท่วมในเดือนตุลาคม 2553 (Globefish Highlights April 2011)

2. การตลาดและการค้า

- ม.ค.-เม.ย. 54 ไทยส่งออกปลานิลและผลิตภัณฑ์ 3,548.6 ตัน มูลค่า 212.3 ล้านบาท ปริมาณและมูลค่าลดลง -30.5% และ -10.4% ตามลำดับ เมื่อเทียบกับช่วงเดียวกันที่ผ่านมา โดยส่งออกในรูปแบบ 1) ปลานิลทั้งตัวแช่แข็ง 81.4% 2) เนื้อปลาฟิลเล่แช่เย็น 11.6% 3) เนื้อปลาฟิลเล่แช่แข็ง 6.9% 4) อื่นๆ 0.1% โดยมีตลาดหลัก คือ ราชอาณาจักรเบย์ 16.3% สหรัฐฯ 12.6% สหรัฐอาหรับเอมิเรตส์ 11.9% คูเวต 7.1% เนเธอร์แลนด์ 6.1% อังกฤษ 6.9 ฝรั่งเศส 6.8% และอื่นๆ 32.3%
- ม.ค.-เม.ย. 54 ไทยนำเข้าปลานิลและผลิตภัณฑ์ 62.9 ตัน มูลค่า 11.1 ล้านบาท ปริมาณลดลง -58.8% แต่มูลค่าเพิ่มขึ้น +7.2% เมื่อเทียบกับช่วงเดียวกันที่ผ่านมา โดยเป็นการนำเข้าในรูปแบบเนื้อปลาฟิลเล่แช่แข็ง ส่วนใหญ่เป็นนำเข้ามาจากประเทศจีน

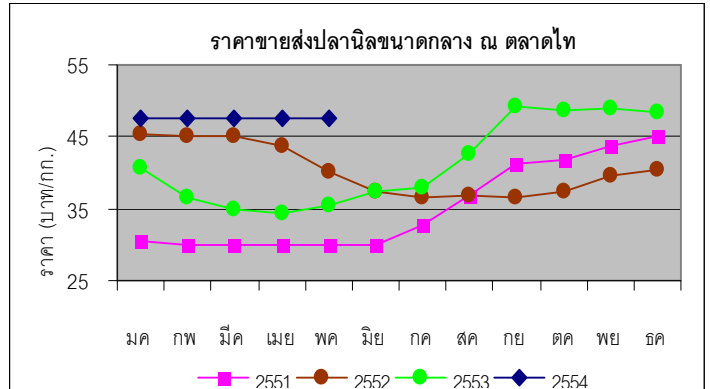
ปัญหาอุปสรรค

- เกษตรกรผู้เลี้ยงปลาในกระชัง จ.พระนครศรีอยุธยา ปทุมธานี และสมุทรปราการ ได้รับผลกระทบจากเรือบรรทุกน้ำตาลลมน้ำแม่น้ำเจ้าพระยา ส่งผลให้ปลาที่เลี้ยงอยู่ในกระชังตายเป็นจำนวนมาก ขณะนี้ภาครัฐมีมติให้ความช่วยเหลือแก่เกษตรกรผู้เลี้ยงปลา ร้อยละ 60 ของมูลค่าความเสียหาย เป็นเงิน 3.6 ล้านบาท รวมทั้งเร่งปล่อยพันธุ์ปลา และกักขังกรรม จำนวน 50 ล้านตัว ลงสู่แม่น้ำเจ้าพระยา เพื่อฟื้นฟูสัตว์น้ำ พร้อมทั้งเป็นการชดเชยให้กับผู้มีรายได้จากอาชีพจับสัตว์น้ำจากแหล่งน้ำธรรมชาติ

คณะทำงานเฝ้าระวัง ติดตามข้อมูลทางเศรษฐกิจรายสินค้าด้านการประมง กรมประมง โทร. 0 2562 0600-15 ต่อ 14107

2. การตลาดและการค้า

- พ.ศ. 54 ราคาขายส่งปลานิลขนาดใหญ่ 59.90 บาท/กก. ขนาดกลาง 47.50 บาท/กก. และขนาดเล็ก 33.73 บาท/กก. (ขนาดใหญ่เพิ่มขึ้น +0.8% ขนาดกลางไม่เปลี่ยนแปลง และขนาดเล็กลดลง -5.6% เมื่อเทียบกับเดือนที่ผ่านมา)



ที่มา : www.talaadthai.com

ปริมาณและมูลค่าการส่งออกและนำเข้า (ปริมาณ : ตัน, มูลค่า : ล้านบาท)

เดือน/ปี	การส่งออก		การนำเข้า	
	ปริมาณ	มูลค่า	ปริมาณ	มูลค่า
เม.ย. 53	1,177.7	54.6	44.80	1.70
มี.ค. 54	808.0	49.9	0.04	0.01
เม.ย. 54	1,112.7	62.1	20.50	3.26
%Δ เม.ย. 53	-5.5	+13.7	-54.20	+91.80
%Δ มี.ค. 54	+37.7	+24.4	+511.5 เท่า	+325.0 เท่า

ที่มา : กองประมงต่างประเทศ กรมประมง

- ม.ค.-เม.ย. 54 สหรัฐฯ เป็นผู้นำเข้าปลานิลรายใหญ่ของโลก มีปริมาณนำเข้า 60,751.6 ตัน มูลค่า 280.4 ล้านดอลลาร์ (ปริมาณและมูลค่าเพิ่มขึ้น +0.1%, +20.1% ตามลำดับ เมื่อเทียบกับช่วงเดียวกันที่ผ่านมา) โดยจำแนกเป็น :

- 1) เนื้อปลาฟิลเล่แช่แข็ง 40,789.3 ตัน (คิดเป็นสัดส่วน 67%) มีมูลค่า 198.4 ล้านดอลลาร์ นำเข้าจากจีน 89% อินโดนีเซีย 7% ไต้หวัน 1% และอื่นๆ 3%
 - 2) ปลานิลทั้งตัวแช่แข็ง 11,472.0 ตัน (คิดเป็นสัดส่วน 19%) มีมูลค่า 22.7 ล้านดอลลาร์ นำเข้าจากจีน 61% ไต้หวัน 34% ไทย 2% และอื่นๆ 3%
 - 3) เนื้อปลาฟิลเล่แช่เย็น 8,490.3 ตัน (คิดเป็นสัดส่วน 14%) มูลค่า 59.3 ล้านดอลลาร์ นำเข้าจากเอกวาดอร์ 34% ฮอนดูรัส 32% คอสตาริกา 20% และอื่นๆ 14%
- (www.st.nmfs.noaa.gov)

- ผลจากวิกฤติเศรษฐกิจโลก ส่งผลให้ชาวอเมริกาหันมาบริโภคเนื้อปลาฟิลเล่แช่แข็งแทนเนื้อปลาฟิลเล่แช่เย็น เนื่องจากมีราคาถูกกว่า ปี 53 สหรัฐฯนำเข้าเนื้อปลาฟิลเล่แช่เย็นลดลงทั้งปริมาณและมูลค่า -20% และ -15% ตามลำดับ เมื่อเทียบกับปีก่อน

