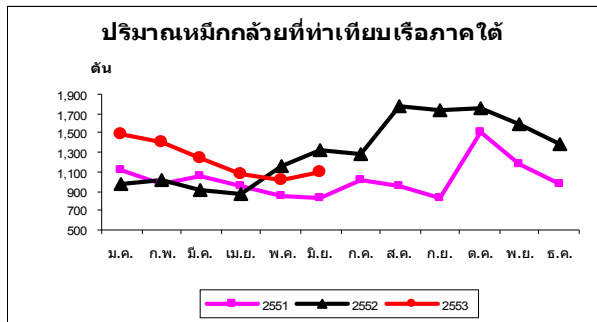


### สถานการณ์ภายในประเทศ

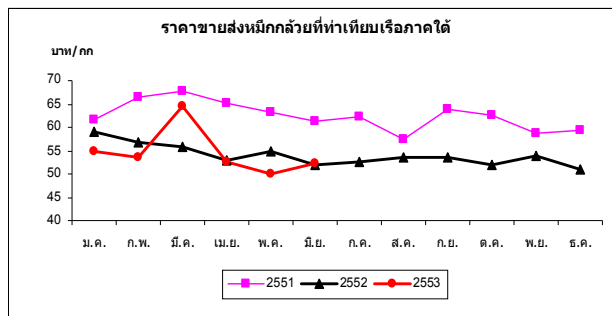
#### 1. การผลิต

- ปริมาณหมึก ทำเทียบเรือในเดือน มิ.ย. 53 มีปริมาณ 1,091.1 ตัน ปริมาณเพิ่มขึ้นจากเดือนก่อน +8.4% แต่ลดลงจากปีก่อนในเดือนเดียวกัน -18.1% (ทำเทียบเรือสงขลา บัตตานี ระนอง และภูเก็ต องค์การสะพานปลา)

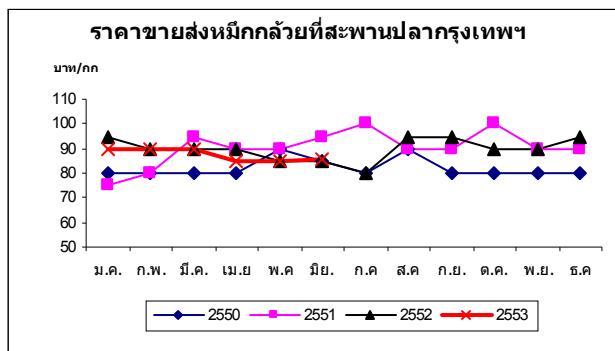


#### 2. ราคา

- ราคาขายส่งหมึกถ้วยที่ทำเทียบเรือภาคใต้ ในเดือนมิ.ย. 53 ราคาขายส่งหมึกที่ทำเทียบเรือเฉลี่ยกิโลกรัมละ 52.3 บาท ราคาเพิ่มขึ้นจากเดือนก่อน +4.6 % และเพิ่มขึ้นเล็กน้อย +1% เมื่อเทียบกับปีก่อนในเดือนเดียวกัน (ทำเทียบเรือสงขลา บัตตานี ระนอง และภูเก็ต องค์การสะพานปลา)



- ราคาขายส่งหมึกถ้วยที่สะพานปลากรุงเทพฯ ในเดือน มิ.ย.53 หมึกถ้วยขนาดกลางราคา 86 บาท/กก. ราคาเพิ่มขึ้นเล็กน้อยร้อยละ +1.2% เมื่อเทียบกับเดือนก่อนและปีก่อนในเดือนเดียวกัน (องค์การสะพานปลากรุงเทพฯ)



### สถานการณ์ภายนอกประเทศ

**สเปน** การนำเข้าหมึกในปี 2552 มีปริมาณ 113,700 ตัน ลดลงจากปีก่อน -24% ทั้งนี้มีผลจากสาเหตุสำคัญสองประการ คือ วิกฤตเศรษฐกิจในสเปน และภาวะอากาศที่แปรปรวนทำให้ผลผลิตหมึกที่จับได้ในมหาสมุทรแอตแลนติกตะวันตกเฉียงใต้มีปริมาณลดลง -62% (GLOBEFISH Highlights April 2010)

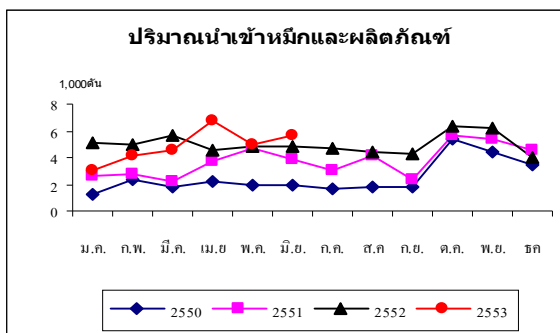
### ปัญหาอุปสรรค

- ผลผลิตหมึกภายในประเทศลดลง ผลผลิตที่เพิ่มขึ้นจากทำเทียบเรือในภาคใต้ส่วนใหญ่เป็นผลผลิตจากการทำการประมงในต่างประเทศ เช่น มาเลเซีย อินเดีย และ พม่า เป็นต้น ส่วนผลผลิตหมึกในประเทศในแหล่งผลิตที่สำคัญ เช่น ในอ่าวไทยตอนบน และอ่าวไทยฝั่งตะวันออกพบว่าปริมาณหมึกลดลงมาก เนื่องจากภาวะทรัพยากรที่ลดลง และในบางช่วงมีกลุ่มแมงกะพรุนเข้ามาทำให้อุปกรณ์การทำประมงเสียหาย ทำให้ไม่สามารถทำการประมงได้

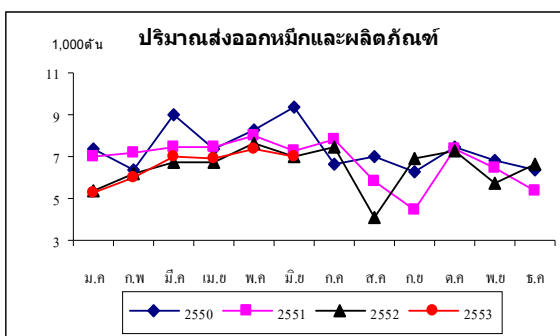
- ราคาขายปลีกหมึกถ้วย ที่ตลาดไท เดือน มิ.ย. 53 หมึกถ้วยขนาดกลาง ราคาเฉลี่ย 127.5 บาท ราคาเพิ่มขึ้น +6.3% เมื่อเทียบกับเดือนก่อนและเมื่อเทียบกับปีก่อนในเดือนเดียวกัน (www.talaadthai.com)

#### 3. การค้าต่างประเทศ

- การนำเข้า หมึกและผลิตภัณฑ์เดือน มิ.ย.53 มีปริมาณ 5,666.89 ตัน มูลค่า 386.42 ล้านบาท ปริมาณและมูลค่านำเข้าเพิ่มขึ้น +16.5% และ +27.3% เมื่อเทียบกับเดือนก่อน และปริมาณและมูลค่านำเข้าเพิ่มขึ้น +17.1% และ +2.2% เมื่อเทียบกับปีก่อนในเดือนเดียวกัน ปริมาณนำเข้ารวม (ม.ค.-มิ.ย. 53) ลดลงเล็กน้อย -2.2% แต่มูลค่ารวมเพิ่มขึ้นเล็กน้อย +0.38% เมื่อเทียบกับปีก่อนในช่วงเดียวกัน เดือนนี้ส่วนใหญ่นำเข้าเป็นหมึกสดแช่เย็นและแช่แข็ง (65%) โดยนำเข้าจากเปรู 23% ไนโรบีโค 17% พม่า 21% เวียดนาม 12% และอื่นๆ 27% (กองประมงต่างประเทศ กรมประมง)



- การส่งออก เดือน มิ.ย. 53 มีปริมาณ 6,947.33 ตัน มูลค่า 1,095.90 ล้านบาท ปริมาณและมูลค่าส่งออกลดลง -5.7% และ -1.7% เมื่อเทียบกับเดือนก่อน และเมื่อเทียบกับปีก่อนในช่วงเดียวกันปริมาณลดลงเล็กน้อย -0.6% แต่มูลค่าเพิ่มขึ้น +3.2% เดือนนี้ส่วนใหญ่ส่งออกไปประเทศอิตาลี (28%) ญี่ปุ่น (24%) สหรัฐฯ (9%) และอื่นๆ (39%) (กองประมงต่างประเทศ กรมประมง)



**ญี่ปุ่น** ผลผลิตหมึกในประเทศค่อนข้างดี ทำให้มีการนำเข้าลดลง โดยปริมาณนำเข้าหมึกในปี 2552 มีปริมาณ 59,100 ตัน ลดลง -13% เมื่อเทียบกับปีก่อน ทั้งนี้มีการนำเข้าจากประเทศหลักๆ เช่น จีนและเปรูลดลง -10% และ -24% ตามลำดับ (GLOBEFISH Highlights April 2010)