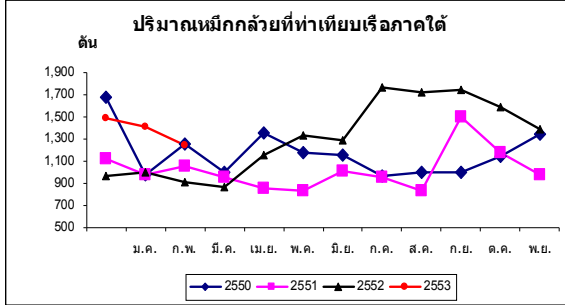


สถานการณ์ภายในประเทศ

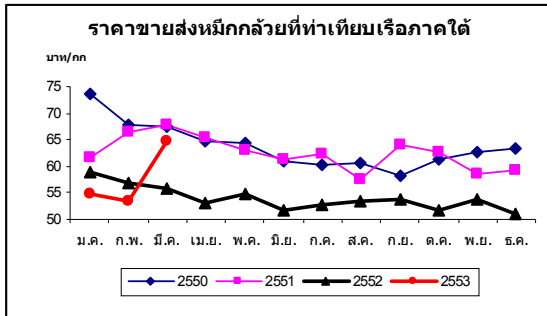
1. การผลิต

- **ปริมาณหมึก** ทำเทียบเรือในเดือน มี.ค. 53 มีปริมาณ 1,243 ตัน ปริมาณลดลงจากเดือนก่อน -12% แต่เพิ่มจากปีก่อนในเดือนเดียวกัน + 36% (ทำเทียบเรือสงขลา บัตตานี ระนอง และภูเก็ต องค์การสะพานปลา)

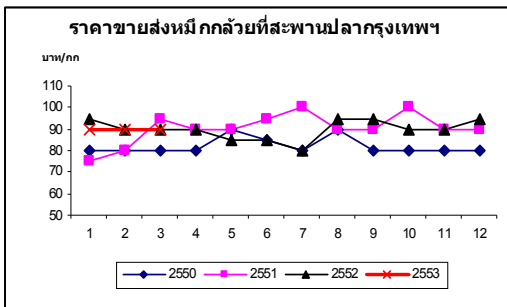


2. ราคา

- **ราคาขายส่งหมึกกลับที่ทำเทียบเรือภาคใต้** ในเดือนมี.ค. 53 ราคาหมึกที่ทำเทียบเรือเฉลี่ยทั่วโลกมีราคา 64.6 บาท เพิ่มขึ้นจากเดือนก่อน +21% และเพิ่มขึ้นจากปีก่อนในเดือนเดียวกัน +16%(องค์การสะพานปลา)



- **ราคาขายส่งหมึกกลับที่สะพานปลากรุงเทพฯ** ในเดือน มี.ค. 53 หมึกกลับขนาดกลางราคา 90 บาท/กก. ราคาไม่เปลี่ยนแปลงเมื่อเทียบกับเดือนก่อนและปีก่อนในเดือนเดียวกัน (องค์การสะพานปลากรุงเทพฯ)



สถานการณ์ภายนอกประเทศ

- **อินเดีย** แหล่งผลิตหมึกกลับและหมึกกระดองที่สำคัญในแถบเอเชีย ปริมาณการจับหมึกทั้งสองชนิดมีแนวโน้มลดลงอย่างต่อเนื่อง แต่ราคาเพิ่มขึ้นเล็กน้อยเนื่องจากปริมาณการส่งออกสินค้าหมึกไปยังสหภาพยุโรปมีปัญหาเรื่องการตรวจสอบคุณภาพรวมถึงมาตรการ IUU (INFOFISH Trade News, No.8/2010)

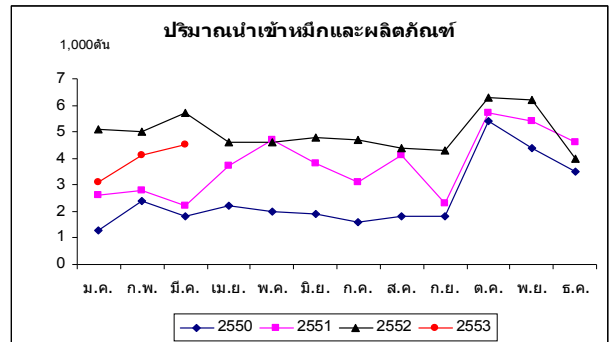
ปัญหาอุปสรรค

- ราคาหมึกที่สะพานปลากรุงเทพฯและที่ตลาดไต้หวันทรงตัวและเพิ่มขึ้นเล็กน้อย ทั้งๆที่ปริมาณการจับลดลงมาก ชาวประมงขนาดเล็กแม้ว่าสามารถทำการประมงได้ในช่วงปิดอ่าว แต่ราคาที่ได้รับคงที่ ขณะที่ค่าใช้จ่ายเพิ่มขึ้นมาก โดยเฉพาะค่าซ่อมแซมเครื่องมือ

- **ราคาขายปลีกหมึกกลับ** ที่ตลาดไท เดือน มี.ค. 53 หมึกกลับขนาดกลางราคาเฉลี่ย 121 บาท ราคาเพิ่มขึ้นจากเดือนก่อนและปีก่อนในช่วงเดียวกันเล็กน้อย (www.talaadthai.com)

3. การค้าต่างประเทศ

- **การนำเข้า** เดือน มี.ค. 53 มีปริมาณ 4,480.88 ตัน มูลค่า 354.7 ล้านบาท ปริมาณและมูลค่านำเข้าเพิ่มขึ้น +11% และ +35% เมื่อเทียบกับเดือนก่อน แต่ปริมาณนำเข้าลดลง -21% และมูลค่าเพิ่มขึ้น +9.6% เมื่อเทียบกับปีก่อนในเดือนเดียวกัน ผลิตภัณฑ์ที่นำเข้าเดือนนี้ ส่วนใหญ่เป็นหมึกสดแช่แข็งจากอินเดีย 19% ไต้หวัน 15% พม่า 13% นอกนั้นจากมาเลเซีย เวียดนาม และอื่นๆ (กองประมงต่างประเทศ กรมประมง)



- **การส่งออก** เดือน มี.ค. 53 มีปริมาณ 6,964.59 ตัน มูลค่า 1,115.54 ล้านบาท ปริมาณและมูลค่าส่งออกเพิ่มขึ้น +16.5% และ +24.2% เมื่อเทียบกับเดือนก่อน และเมื่อเทียบกับปีก่อนในช่วงเดียวกันปริมาณและมูลค่าส่งออกเพิ่มขึ้น +2.8% และ +16.2% ผลิตภัณฑ์ที่ส่งออกส่วนใหญ่เป็นหมึกแช่แข็ง โดยส่งออกไปประเทศอิตาลี (30%) ญี่ปุ่น (22%) เวียดนาม (13%) สหรัฐฯ (7%) และอื่นๆ (28%) (กองประมงต่างประเทศ กรมประมง)

