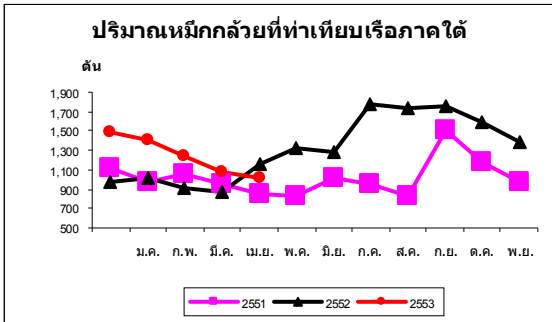


สถานการณ์ภายในประเทศ

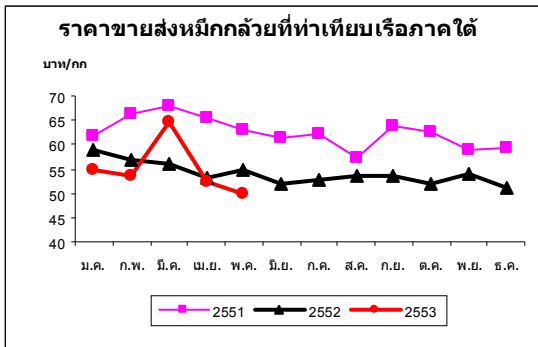
1. การผลิต

- ปริมาณหมึก ทำเทียบเรือในเดือน พ.ค. 53 มีปริมาณ 1,006.5 ตัน ปริมาณลดลงจากเดือนก่อน -6% และลดลงจากปีก่อนในเดือนเดียวกัน -13% (ทำเทียบเรือสงขลา ปัตตานี ระนอง และภูเก็ต องค์การสะพานปลา)

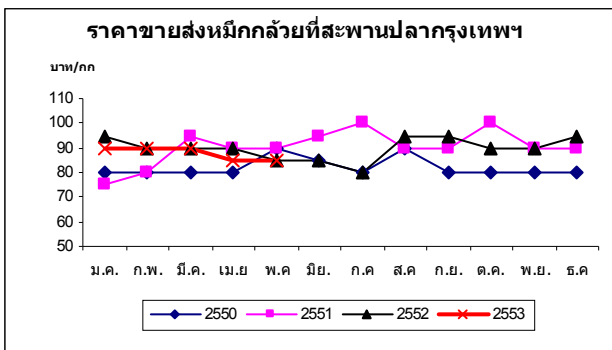


2. ราคา

- ราคาขายส่งหมึกถ้วยที่ทำเทียบเรือภาคใต้ ในเดือนพ.ค. 53 ราคาขายส่งหมึกที่ทำเทียบเรือเฉลี่ยกิโลกรัมละ 50.00 บาท ราคาลดลงจากเดือนก่อน -5% และลดลง -9% เมื่อเทียบกับปีก่อนในเดือนเดียวกัน (องค์การสะพานปลา)



- ราคาขายส่งหมึกถ้วยที่สะพานปลากรุงเทพฯ ในเดือน พ.ค. 53 หมึกถ้วยขนาดกลางราคา 85 บาท/กก. ราคาไม่เปลี่ยนแปลงเมื่อเทียบกับเดือนก่อนและปีก่อนในเดือนเดียวกัน (องค์การสะพานปลากรุงเทพฯ)



สถานการณ์ภายนอกประเทศ

- อาร์เจนตินาและเปรู คาดว่าผลผลิตหมึกถ้วยในปี 2553 ลดลง โดยเฉพาะในประเทศผู้ผลิตหลัก เช่น อาร์เจนตินาลดลงกว่าเท่าตัว และเปรูลดลง -24% จากการผลิตหมึกถ้วยลดลงดังกล่าวจะส่งผลให้ราคาหมึกถ้วยเพิ่มขึ้นในปีนี้ (GLOBEFISH Highlights January 2010)

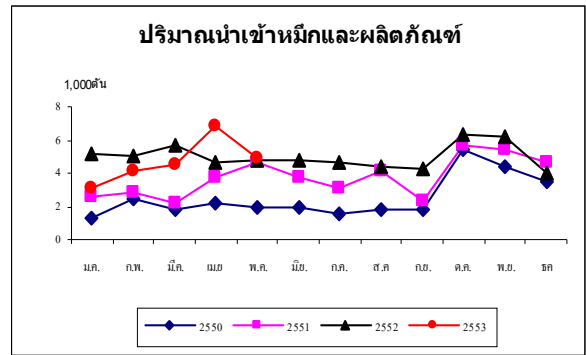
ปัญหาอุปสรรค

- ราคาหมึกที่ทำเทียบเรือภาคใต้ลดลง ทั้งๆที่ปริมาณหมึกที่ทำเทียบเรือลดลง ทั้งนี้เนื่องจากสต็อกหมึกในประเทศยังคงมีมาก พิจารณาจากปริมาณการนำเข้าในเดือนเม.ย. ที่เพิ่มขึ้นมากและปริมาณการส่งออกที่ลดลง

- ราคาขายปลีกหมึกถ้วย ที่ตลาดไท เดือน พ.ค. 53 หมึกถ้วยขนาดกลาง ราคาเฉลี่ย 120 บาท ราคาไม่เปลี่ยนแปลงเมื่อเทียบกับเดือนก่อนและเมื่อเทียบกับปีก่อนในเดือนเดียวกัน (www.talaadthai.com)

3. การค้าต่างประเทศ

- การนำเข้า หมึกและผลิตภัณฑ์เดือน พ.ค. 53 มีปริมาณ 4,866.42 ตัน มูลค่า 303.56 ล้านบาท ปริมาณและมูลค่านำเข้าลดลง -29% และ -27% เมื่อเทียบกับเดือนก่อน และเมื่อเทียบกับปีก่อนในเดือนเดียวกัน ปริมาณนำเข้าเพิ่มขึ้น +2% และมูลค่าลดลง -10% ปริมาณและมูลค่านำเข้ารวม (ม.ค.-พ.ค. 53) ลดลง -5.9% และ -3.8% เมื่อเทียบกับปีก่อนในช่วงเดียวกัน เดือนนี้ส่วนใหญ่นำเข้าเป็นหมึกสดแช่เย็นและแช่แข็ง (74%) โดยนำเข้าจากเปรู 34% มาเลเซีย 13% อินเดีย 12% ปากีสถาน 6% และอื่นๆ 35% (กองประมงต่างประเทศ กรมประมง)



- การส่งออก เดือน พ.ค. 53 มีปริมาณ 7,367.92 ตัน มูลค่า 1,114.85 ล้านบาท ปริมาณส่งออกเพิ่มขึ้น +7.3% แต่มูลค่าลดลง -9.7% เมื่อเทียบกับเดือนก่อน และเมื่อเทียบกับปีก่อนในช่วงเดียวกันปริมาณและมูลค่าส่งออกมีอัตราการลดลงเท่าๆ กัน คือ -3.2% ส่วนใหญ่ส่งออกไปประเทศอิตาลี (40%) ญี่ปุ่น (23%) สหรัฐฯ (6%) และอื่นๆ (31%) (กองประมงต่างประเทศ กรมประมง)

