

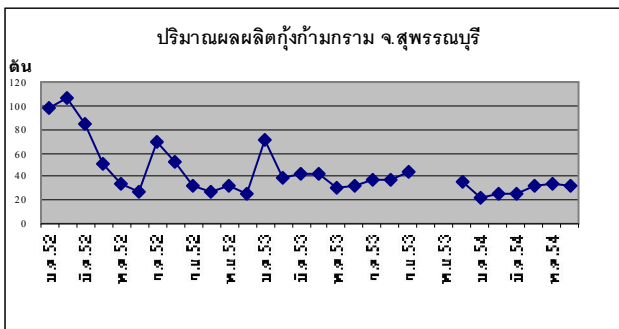
Monitoring Report

สินค้ากึ่งกำกรวม&ผลิตภัณฑ์ ประจำเดือนสิงหาคม 2554

สถานการณ์ภายในประเทศ

1. การผลิต

- ล่าสุด ก.ค.54 มีฟาร์มที่ได้รับการรับรองมาตรฐาน GAP จำนวน 731 ฟาร์ม หรือประมาณ 10.9% ของจำนวนฟาร์มกึ่งกำกรวมทั้งหมด
- เดือน มิ.ย. 54 จังหวัดสุพรรณบุรีซึ่งเป็นแหล่งผลิตสำคัญ มีปริมาณผลผลิตกึ่งกำกรวม 32 ตัน ลดลงจากเดือนก่อน -6.3%



ที่มา : สำนักงานประมงจังหวัดสุพรรณบุรี

สถานการณ์ภายนอกประเทศ.

การตลาดและการค้า

- ช่วง 6 เดือนแรกของปี 54 ไทยส่งออกผลิตภัณฑ์กึ่งกำกรวม ปริมาณ 582.7 ตัน มูลค่า 122.9 ล้านบาท ลดลงจากช่วงเดียวกันปีก่อน -52.6% และ -49.8% ตามลำดับ โดยผลิตภัณฑ์ที่ส่งออกเป็นกึ่งกำกรวมแช่แข็ง 99.8% และกึ่งกระป๋อง 0.2% ส่งไปประเทศจีนมากที่สุด 53.1% รองลงมา คือ ฮองกง 23.0% ส่วนที่เหลือเป็นประเทศอื่นๆ 23.9%
- การส่งออกเดือน มิ.ย.54 ปริมาณ 85.1 ตัน มูลค่า 19.0 ล้านบาท ลดลงจากเดือนก่อน -23.7% และ -10.0% ตามลำดับ เทียบกับเดือนเดียวกันปีก่อน ปริมาณและมูลค่าลดลง -54.8% และ -42.6% ตามลำดับ โดยส่งออกผลิตภัณฑ์กึ่งกำกรวมแช่แข็งเพียงอย่างเดียว และส่งออกไปจีนมากที่สุด 53.3% ฮองกง 23.1% และประเทศอื่นๆ 23.6%
- การนำเข้าเดือน มิ.ย.54 ปริมาณ 0.4 ตัน มูลค่า 0.1 ล้านบาท ซึ่งไม่เปลี่ยนแปลงจากเดือนก่อน เมื่อเปรียบเทียบกับเดือนเดียวกันปีก่อนปริมาณและมูลค่าลดลงในสัดส่วนที่เท่ากัน คือ -85.7% โดยนำเข้าผลิตภัณฑ์กึ่งกำกรวมแช่แข็งจากประเทศพม่าเพียงแหล่งเดียว

ปัญหาอุปสรรค

- ต้นทุนการเลี้ยงกึ่งกำกรวมสูง โดยเฉพาะอาหารกึ่งปรับราคาสูงขึ้นอย่างต่อเนื่อง ขณะเดียวกันขาดแคลนพันธุ์กึ่งที่มีคุณภาพ ส่งผลให้กึ่งโตช้าและอัตราการรอดต่ำ

2. การตลาดและการค้า

- ผลผลิตกึ่งกำกรวมกว่า 80% ใช้บริโภคภายในประเทศ โดยผลผลิตส่วนใหญ่ ขายในรูปกึ่งกำกรวมมีชีวิต ซึ่งได้ราคาดีกว่ากึ่งไม่มีชีวิต และผู้บริโภคนิยมกึ่งกำกรวมขนาดใหญ่ แม้ว่ามีราคาแพง ราคา กึ่งกำกรวมมีแนวโน้มสูงขึ้นเนื่องจากมีปริมาณผลผลิตออกสู่ตลาดน้อย

ราคาขายส่งกึ่งกำกรวม (ไม่มีชีวิต) เฉลี่ย ณ สะพานปลากรุงเทพ(บพทก)

เดือนปี	13-14 ตัว	15-16 ตัว	25-40 ตัว
มิ.ย.53	212	156	111
พ.ค.54	205	138	111
มิ.ย.54	272	217	147
%Δ มิ.ย.53	+28.3	+39.1	+32.4
%Δ พ.ค.54	+32.7	+57.2	+32.4

ที่มา : องค์การสะพานปลากรุงเทพ

ราคาขายส่งกึ่งกำกรวม (มีชีวิต) เฉลี่ย ณ ตลาดไท(บพทก)

เดือนปี	8-10 ตัว	12-15 ตัว	20 ตัวขึ้นไป/กก.
มิ.ย.53	290	197	147
พ.ค.54	276	218	144
มิ.ย.54	335	225	148
%Δ มิ.ย.53	+15.5	+14.2	+0.7
%Δ พ.ค.54	+21.4	+3.2	+2.8

ที่มา : www.talaadthai.com

ปริมาณ มูลค่าการส่งออกและนำเข้าผลผลิตกึ่งกำกรวม

ปริมาณ : ตัน มูลค่า : ล้านบาท

เดือนปี	ส่งออก		นำเข้า	
	ปริมาณ	มูลค่า	ปริมาณ	มูลค่า
มิ.ย.53	188.4	33.1	2.8	0.7
พ.ค.54	111.5	21.1	0.4	0.1
มิ.ย.54	85.1	19.0	0.4	0.1
%Δ มิ.ย.53	-54.8	-42.6	-85.7	-85.7
%Δ พ.ค.54	-23.7	-10.0	-	-

ที่มา : กองประมงต่างประเทศ กรมประมง