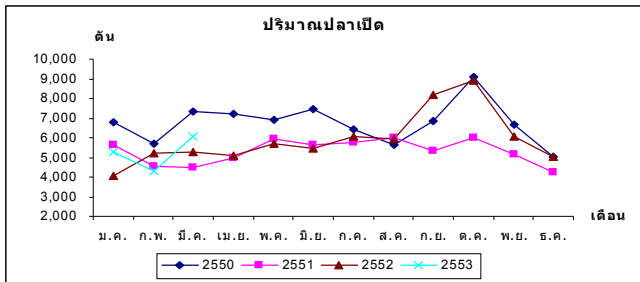


สถานการณ์ภายในประเทศ

1. การผลิต

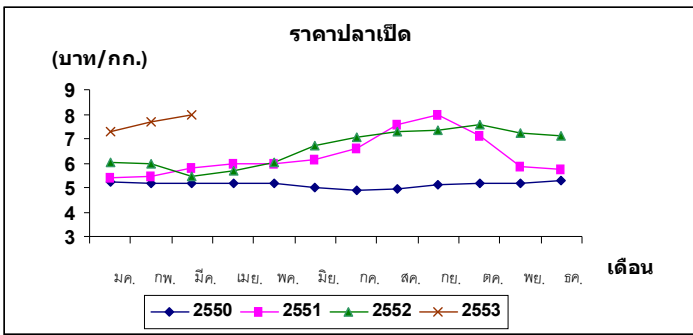
- ปลาเปิดที่ขึ้นที่ทำเทียบเรือในภาคใต้ (ชุมพร สงขลา ปัตตานี ระนอง และภูเก็ต) เดือน ม.ค.-มี.ค. 53 มีปริมาณรวม 15,591.2 ตัน เพิ่มขึ้น +6.9% เมื่อเทียบกับช่วงเดียวกันของปีก่อน สำหรับเดือน มี.ค. 53 ปริมาณปลาเปิดรวม 6,030.4 ตัน เพิ่มขึ้น +13.8% เมื่อเทียบกับเดือนเดียวกันของปีก่อน และเพิ่มขึ้น +40.3% เมื่อเทียบกับเดือนก่อนในปีเดียวกัน เนื่องจากฝั่งอันดามัน โดยเฉพาะภูเก็ตมีปริมาณปลาเปิดเพิ่มขึ้น



ที่มา : ทำเทียบเรือองค์การสะพานปลา

2. ราคาและการค้า

- ราคาปลาเปิดเดือน ม.ค.-มี.ค. 53 เฉลี่ย 7.7 บาท/กก. เพิ่มขึ้น +32.8% เมื่อเทียบกับช่วงเดียวกันของปีก่อน สำหรับเดือน มี.ค. 53 ราคา 7.9 บาท/กก. เพิ่มขึ้น +46.3% เมื่อเทียบกับเดือนเดียวกันของปีก่อน และเพิ่มขึ้น +2.6% เมื่อเทียบกับเดือนก่อนในปีเดียวกัน ราคาปลาเปิดปรับตัวสูงขึ้น เนื่องจากโรงงานปลาป่นมีการแย่งซื้อวัตถุดิบเพื่อผลิตปลาป่นสำหรับทดแทนสินค้าในสต็อกเก่าที่มีปริมาณลดลงทั้งจากการใช้ในประเศและการส่งออก



ที่มา : สมาคมผู้ผลิตปลาป่นไทย

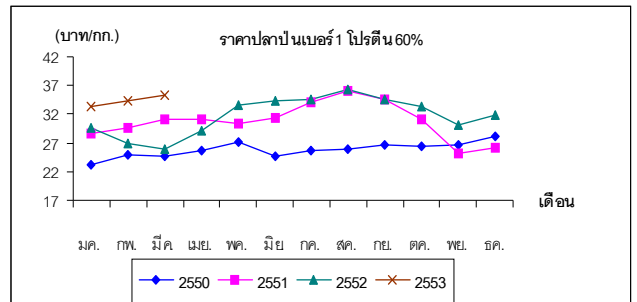
สถานการณ์ภายนอกประเทศ

- จากการเกิดแผ่นดินไหวในชิลีซึ่งเป็นประเทศผู้ผลิตปลาป่นในลำดับต้น ๆ ของโลก ทำให้อุตสาหกรรมปลาป่นได้รับความกระทบกระเทือน แม้ว่าผู้ผลิตบางรายจะยังคงดำเนินธุรกิจได้ตามปกติ แต่โดยรวมถือว่าได้รับความเสียหาย ผู้ที่มีความต้องการใช้ปลาป่นในชิลีบางรายต้องสั่งซื้อปลาป่นจากปรุไปใช้ทดแทนเป็นการชั่วคราว ด้วยเหตุนี้ทำให้ราคาปลาป่นในอเมริกาใต้ยังคงเปลี่ยนแปลงอย่างต่อเนื่อง และมีแนวโน้มว่าราคาปลาป่นของปรุจะขยับตัวสูงขึ้น สำหรับราคาปลาป่นโปรตีน 65% ราคาปรับขึ้นไปอยู่ที่ 1,800-1,810 เหรียญสหรัฐ/ตัน

ปัญหาอุปสรรค

- ฝั่งอ่าวไทยมีวัตถุดิบค่อนข้างน้อย เนื่องจากฤดูกาลปิดอ่าวฝั่งอ่าวไทยตั้งแต่เดือนกุมภาพันธ์-พฤษภาคม อีกทั้งในสัปดาห์สุดท้ายของการปิดอ่าว เรือส่วนใหญ่หยุดทำการประมงเพื่อเตรียมพร้อมสำหรับการเปิดอ่าว นอกจากนั้น ประมงชายฝั่งจังหวัดระยองยังได้รับผลกระทบจากสภาพอากาศที่แปรปรวน โดยปลาส่วนใหญ่จะไปอาศัยอยู่ในบริเวณน้ำลึกเนื่องจากอุณหภูมิผิวน้ำทะเลที่สูงขึ้น

- ราคาเฉลี่ยปลาป่นเบอร์ 1 โปรตีนมากกว่า 60% เดือน ม.ค.-มี.ค. 53 ราคา 34.4 บาท/กก. เพิ่มขึ้น +25.1% เมื่อเทียบกับช่วงเดียวกันของปีก่อน สำหรับเดือน มี.ค. 53 ราคา 35.4 บาท/กก. เพิ่มขึ้น +37.2% เมื่อเทียบกับเดือนเดียวกันของปีก่อน และเพิ่มขึ้น +3.2% เมื่อเทียบกับเดือนก่อนในปีเดียวกัน สาเหตุที่ราคาปลาป่นปรับตัวสูงขึ้นเนื่องจากมีปริมาณปลาป่นทั้งในและต่างประเทศลดน้อยลง ขณะที่โรงงานอาหารสัตว์ในประเทศยังคงมีความต้องการใช้อย่างต่อเนื่อง



ที่มา : สมาคมผู้ผลิตปลาป่นไทย

3. การค้าต่างประเทศ

- การส่งออก** เดือน ม.ค.-มี.ค. 53 ไทยส่งออกปลาป่น 25,144.3 ตัน เพิ่มขึ้นกว่า 4 เท่าตัว เมื่อเทียบกับช่วงเดียวกันของปีก่อน สำหรับเดือน มี.ค.53 ไทยส่งออกปลาป่น 14,020.8 ตัน เพิ่มขึ้น 6 เท่าตัว เมื่อเทียบกับเดือนเดียวกันของปีก่อน และเพิ่มขึ้น 1.2 เท่า เมื่อเทียบกับเดือนก่อนในปีเดียวกัน เนื่องจากจีนซึ่งเป็นผู้ซื้อรายใหญ่อยังคงเพิ่มปริมาณการสั่งซื้อปลาป่นจากไทย โดยส่งออกไปยังจีน 54.9% เวียดนาม 15.7% ญี่ปุ่น 8.4% ไต้หวัน 7.9% อินโดนีเซีย 4.3% และประเทศอื่น ๆ อีก 8.8%

- การนำเข้า** เดือน ม.ค.-มี.ค. 53 ไทยนำเข้าปลาป่น 3,110.4 ตัน ลดลง -12% เมื่อเทียบกับช่วงเดียวกันของปีก่อน สำหรับเดือน มี.ค.53 ไทยนำเข้าปลาป่น 1,111.8 ตัน เพิ่มขึ้น +14.4% เมื่อเทียบกับเดือนเดียวกันของปีก่อน และเพิ่มขึ้น +8.3% เมื่อเทียบกับเดือนก่อนในปีเดียวกัน โดยนำเข้าจากปรุมา 32.6% เวียดนาม 30.9% เกาหลี 16.2% ญี่ปุ่น 16.2% และประเทศอื่น ๆ อีก 4.1%

- ฤดูกาลจับปลาในปรุเริ่มขึ้นแล้ว แม้จะมีรายงานว่าผลการจับปลาได้ปลาขนาดเล็ก แต่ในบางเขตมีสภาพอากาศที่ไม่เอื้ออำนวยจึงทำให้ฤดูกาลจับปลาล่าช้าออกไป ในขณะที่ผู้ซื้อและผู้ขายก็ชะลอการสั่งซื้อเพราะระอูดผลการจับปลาส่วนการตลาดปลาป่นในจีน ปลาป่นโปรตีน 65-67% ราคาประมาณ 55-59 บาท/กก.คาดการณ์ว่าจีนมีการใช้ปลาป่น 40,000-50,000 ตันต่อเดือนและจะเพิ่มปริมาณมากขึ้นจนถึง 60,000-70,000 ตันต่อเดือนในเดือนมิถุนายน-สิงหาคม (สมาคมผู้ผลิตปลาป่นไทย)