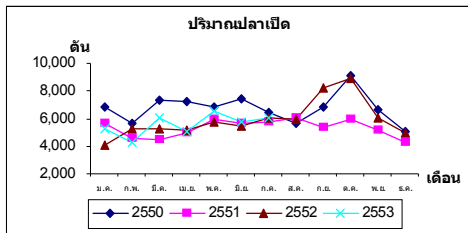


### สถานการณ์ภายในประเทศ

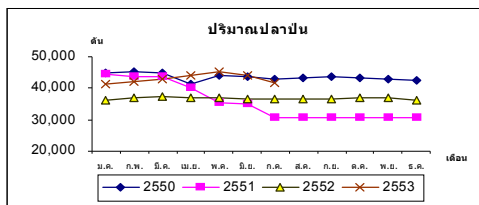
#### 1. การผลิต

● **ปลาเปิด** ปลาเปิดที่ขึ้นที่ท่าเทียบเรือในภาคใต้ (ชุมพร สงขลา ปัตตานี ระนอง และภูเก็ต) เดือน ม.ค.-ก.ค. 53 มีปริมาณรวม 39,055.1 ตัน เพิ่มขึ้น +5.6% เมื่อเทียบกับช่วงเดียวกันของปีก่อน สำหรับเดือน ก.ค. ปริมาณปลาเปิดรวม 6,016.5 ตัน เพิ่มขึ้น +3.9% เมื่อเทียบกับเดือนก่อนในปีเดียวกัน และลดลง -1.2% เมื่อเทียบกับเดือนเดียวกันของปีก่อน

● **ปลาป่น** ผลผลิตปลาป่นเดือนม.ค.-ก.ค. 53 มีปริมาณ 301,036 ตัน เพิ่มขึ้น +16.9% เมื่อเทียบกับช่วงเดียวกันของปีก่อน สำหรับเดือน ก.ค.53 ปริมาณปลาป่น 41,552 ตัน ลดลง -5.3% เมื่อเทียบกับเดือนก่อนในปีเดียวกัน และเพิ่มขึ้น +13.9% เมื่อเทียบกับเดือนเดียวกันของปีก่อน



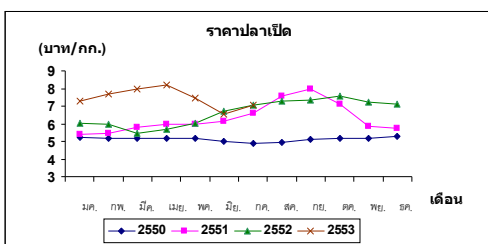
ที่มา : องค์การสะพานปลา



ที่มา : สมาคมผู้ผลิตปลาป่นไทย

#### 2. ราคาและการค้า

● **ราคาปลาเปิด** เฉลี่ยเดือนม.ค.-ก.ค. 53 ราคา 7.50 บาท/กก. เพิ่มขึ้น +23% เมื่อเทียบกับช่วงเดียวกันของปีก่อน สำหรับเดือน ก.ค. ราคา 7.10 บาท/กก. เพิ่มขึ้น +7.6% เมื่อเทียบกับเดือนก่อนในปีเดียวกัน และเพิ่มขึ้น +1.4% เมื่อเทียบกับเดือนเดียวกันของปีก่อน เพราะปริมาณปลาเปิดลดลง เนื่องจากทะเลฝั่งอันดามันมีคลื่นลมแรง



ที่มา : สมาคมผู้ผลิตปลาป่นไทย

### สถานการณ์ภายนอกประเทศ

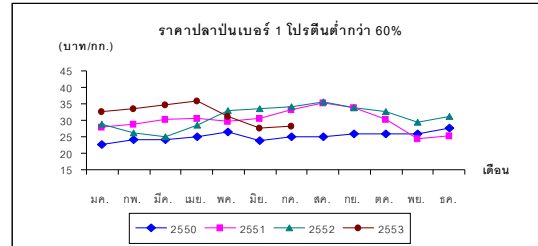
**เปรู** ฤดูกาลจับปลาในเปรูทางตอนเหนือและตอนกลางสิ้นสุดแล้ว เหลือเพียงทางตอนใต้ซึ่งเหลือโควตาจับปลาประมาณ 165,000 ตันจาก 400,000 ตัน ดังนั้นเมื่อส่งมอบสินค้าที่มีการซื้อขายล่วงหน้าแล้วจะมีสินค้าคงเหลือช่วง ส.ค.-พ.ย. ประมาณ 130,000 ตัน ซึ่งถ้าผู้ซื้อในยุโรปและจีนมีความต้องการใช้สินค้าเพิ่มขึ้นอาจเป็นผลให้ราคาปลาป่นขยับขึ้น

**ชิลี** ปริมาณการจับปลาคอนชางน้อย ผลผลิตลดลง 23% จากปีที่แล้ว อันเป็นผลจากภัยธรรมชาติ

### ปัญหาอุปสรรค

ทะเลฝั่งอันดามันมีคลื่นลมแรง เรือบางส่วนออกทำการประมงไม่ได้ ขณะที่บางส่วนทำการประมงหมักแทนเนื่องจากได้ราคาดีกว่า คณะทำงานเฝ้าระวัง ติดตามข้อมูลด้านเศรษฐกิจรายสินค้าด้านการประมง โทร. 02558 0194

● **ราคาเฉลี่ยปลาป่น** เบอร์ 1 โปรตีนต่ำกว่า60% เดือน ม.ค.-ก.ค. 53 ราคา 32 บาท/กก. เพิ่มขึ้น +7% เมื่อเทียบกับช่วงเดียวกันของปีก่อน สำหรับเดือน ก.ค. 53 ราคา 28.40 บาท/กก. เพิ่มขึ้น +2.5% เมื่อเทียบกับเดือนก่อนในปีเดียวกัน แต่ลดลง -16.5% เมื่อเทียบกับเดือนเดียวกันของปีก่อน เพราะปริมาณวัตถุดิบลดลง เป็นผลให้ผลผลิตปลาป่นลดลง ราคาปลาป่นจึงเพิ่มขึ้น



ที่มา : สมาคมผู้ผลิตปลาป่นไทย

#### 3. การค้าต่างประเทศ

**การส่งออก** เดือน ม.ค.-ก.ค. 53 ไทยส่งออกปลาป่น 81,059.6 ตัน เพิ่มขึ้นกว่า 4 เท่าตัว เมื่อเทียบกับช่วงเดียวกันของปีก่อน สำหรับเดือน ก.ค.53 ไทยส่งออกปลาป่น 12,002.3 ตัน ลดลง -8.2% เมื่อเทียบกับเดือนก่อนในปีเดียวกัน และเพิ่มขึ้นเกือบ 6 เท่าตัว เมื่อเทียบกับเดือนเดียวกันของปีก่อน เนื่องจากจีนซึ่งเป็นผู้ซื้อรายใหญ่ของโลกประสบปัญหาสภาพอากาศแปรปรวน ทำให้การเพาะเลี้ยงหอยชะงักหรือลดปริมาณลง ปริมาณการใช้ปลาป่นลดลง จึงชะลอการสั่งซื้อ โดยส่งออกไปยังจีน 29.2% เวียดนาม 27.7% ญี่ปุ่น 13.5% มาเลเซีย 13.1% อินโดนีเซีย 9.2% และประเทศอื่นๆ อีก 7.3%

● **การนำเข้า** เดือน ม.ค.-ก.ค. 53 ไทยนำเข้าปลาป่น 8,664.9 ตัน ลดลง -2.4% เมื่อเทียบกับช่วงเดียวกันของปีก่อน สำหรับเดือน ก.ค.53 ไทยนำเข้าปลาป่น 1,444.5 ตัน เพิ่มขึ้น +16.7% เมื่อเทียบกับเดือนก่อนในปีเดียวกัน และเพิ่มขึ้น +96.7% เมื่อเทียบกับเดือนเดียวกันของปีก่อน โดยนำเข้าจากพม่า 45.7% เวียดนาม 35.4% เปรู 8.9% และประเทศอื่นๆ อีก 10%

ราคา FOB ของเปรูสำหรับปลาป่นโปรตีน 65 % ลดลงไปอยู่ที่ 1,380-1,390 USD/ตัน ลดลง -6.1% เมื่อเทียบกับเดือนก่อนในปีเดียวกัน แต่เพิ่มขึ้น +32.6% เมื่อเทียบกับเดือนเดียวกันของปีก่อน

**จีน** ปริมาณการใช้ปลาป่นเดือน ก.ค. อยู่ที่ 50,000-60,000 ตัน คาดว่าช่วงเดือน ส.ค.-ก.ย. จีนจะมีปริมาณการใช้ปลาป่นสูงสุดในปีนี้ โดยอยู่ที่ระดับ 70,000-80,000 ตัน

(ที่มา : สมาคมผู้ผลิตปลาป่นไทย และ <http://hammersmithltd.blogspot.com/>)