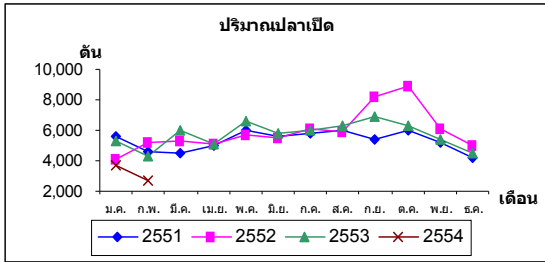


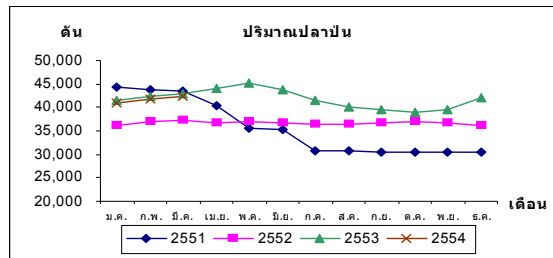
สถานการณ์ภายในประเทศ

1. การผลิต

- **ปลาเปิด** ปลาเปิดที่ขึ้นที่ท่าเทียบเรือในภาคใต้ (ชุมพร สงขลา ปัตตานี ระนอง และภูเก็ต) เดือน ก.พ.54 มีปริมาณปลาเปิดรวม 2,658.7 ตัน ลดลง -27.6% เมื่อเทียบกับเดือนก่อน และลดลง -38.1% เมื่อเทียบกับปีก่อนในเดือนเดียวกัน ซึ่งปลาเปิดที่ท่าเทียบเรือทั้ง 5 ท่านี้คิดเป็น 14% ของปริมาณปลาเปิดทั้งประเทศ
- **ปลาป่น** ผลผลิตปลาป่นเดือน มี.ค.54 มีปริมาณ 42,229 ตัน เพิ่มขึ้นเล็กน้อยเพียง +1.0 % เมื่อเทียบกับเดือนก่อน แต่เมื่อเทียบกับปีก่อนในเดือนเดียวกัน ลดลง -1.5 %



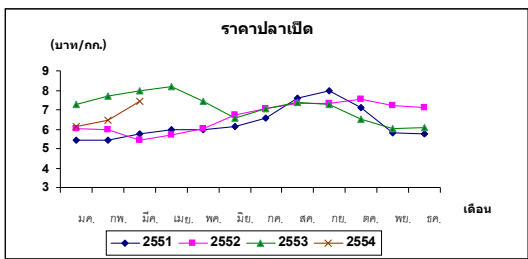
ที่มา : องค์การสะพานปลา



ที่มา : สมาคมผู้ผลิตปลาป่นไทย

2. ราคาและการค้า

- **ราคาปลาเปิด** เดือน มี.ค.54 ราคา 7.40 บาท/กก. เพิ่มขึ้น +13.8% เมื่อเทียบกับเดือนก่อน เพราะปริมาณปลาเปิดลดลง ราคาปลาเปิดจึงเพิ่มขึ้นซึ่งเป็นไปตามกลไกตลาด แต่เมื่อเทียบกับปีก่อนในเดือนเดียวกันราคาลดลง -7.5%



ที่มา : สมาคมผู้ผลิตปลาป่นไทย

สถานการณ์ภายนอกประเทศ

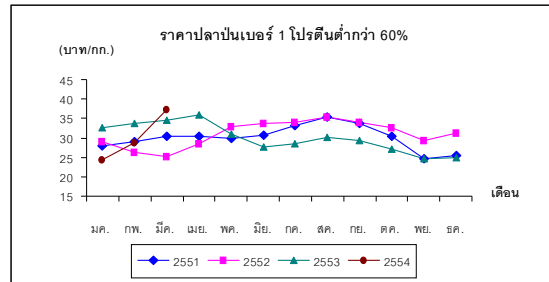
เปรู รัฐบาลประกาศโควตาการจับปลาสำหรับฤดูการใหม่ 3,675 ล้านตัน ซึ่งเป็นปริมาณที่มากกว่าโควตาของฤดูการที่แล้วประมาณ 47% ส่วนทางด้านของผู้ซื้อต่างก็คาดหวังว่าโควตาที่เพิ่มขึ้นจะทำให้ปริมาณปลาป่นในตลาดเพิ่มขึ้น ส่งผลให้ราคาปลาป่นลดลง สำหรับราคา FOB ของปลาป่นโปรตีน 65 % อยู่ที่ 1,490 -1,500 USD/ตัน ลดลง -4.5% เมื่อเทียบกับเดือนก่อน และลดลง -10.2% เมื่อเทียบกับปีก่อนในเดือนเดียวกัน

(ที่มา : สมาคมผู้ผลิตปลาป่นไทย และ <http://hammersmithtd.blogspot.com/>)

ปัญหาอุปสรรค

ปลาเปิดที่จับได้มีแนวโน้มลดลง ขณะที่ราคาปลาเปิดที่ชาวประมงได้รับเพิ่มขึ้น ซึ่งส่งผลให้ต้นทุนในการผลิตปลาป่นเพิ่มขึ้น โรงงานปลาป่นจึงมีการปรับตัวโดยใช้เศษเหลือจากโรงงานแปรรูปมาผลิตแทนปลาเปิดแท้ที่ได้จากการจับเพื่อเป็นการลดต้นทุน

- **ราคาเฉลี่ยปลาป่น** เบอร์ 1 โปรตีนต่ำกว่า 60 % เดือน มี.ค. 54 ราคา 37.40 บาท/กก. เพิ่มขึ้น +29.9% เมื่อเทียบกับเดือนก่อน เนื่องจากเข้าสู่ฤดูกาลเลี้ยงสัตว์น้ำ ทำให้มีความต้องการใช้เพิ่มขึ้น ขณะที่ปริมาณปลาเปิดซึ่งเป็นวัตถุดิบในการผลิตลดลง ส่งผลให้ราคาปลาป่นสูงขึ้นทำให้นักลงทุนการผลิตของโรงงานปลาป่นเพิ่มขึ้น จึงต้องตั้งราคาขายสูงขึ้นด้วย และเพิ่มขึ้น +7.8% เมื่อเทียบกับปีก่อนในเดือนเดียวกัน



ที่มา : สมาคมผู้ผลิตปลาป่นไทย

3. การค้าต่างประเทศ

- **การส่งออก** เดือน มี.ค.54 ไทยส่งออกปลาป่น 15,138.1 ตัน เพิ่มขึ้น +19.2% เมื่อเทียบกับเดือนก่อน และเพิ่มขึ้น +8.0% เมื่อเทียบกับปีก่อนในเดือนเดียวกัน โดยส่งออกไปยังจีน 39.6% เวียดนาม 29.8% อินโดนีเซีย 10.5% ได้หวัน 7.4% และประเทศอื่นๆ อีก 12.7%
- **การนำเข้า** เดือน มี.ค.54 ไทยนำเข้าปลาป่น 1,108.5 ตัน เพิ่มขึ้น +74% เมื่อเทียบกับเดือนก่อน แต่เมื่อเทียบกับปีก่อนในเดือนเดียวกันลดลง -0.3% โดยนำเข้าจากเวียดนาม 48.4% พม่า 35.2% เปรู 8.3% และประเทศอื่นๆ อีก 8.1%

จีน เริ่มสั่งจองปลาป่นในฤดูการหน้าแล้ว แต่ก็สั่งจองในปริมาณเพียงเล็กน้อยเพื่อรอดูราคา โดยหวังว่าราคาจะลดต่ำลงอีก

ญี่ปุ่น การเกิดสึนามิที่ญี่ปุ่นส่งผลกระทบต่ออุตสาหกรรมปลาป่นของเปรู เนื่องจากญี่ปุ่นเป็นประเทศผู้นำเข้าที่สำคัญ ดังนั้นการได้รับผลกระทบจากสึนามิอาจทำให้ญี่ปุ่นนำเข้าปลาป่นจากเปรูลดลง

(ที่มา : สมาคมผู้ผลิตปลาป่นไทย และ <http://hammersmithtd.blogspot.com/>)