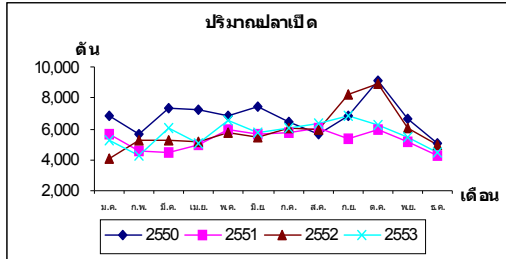


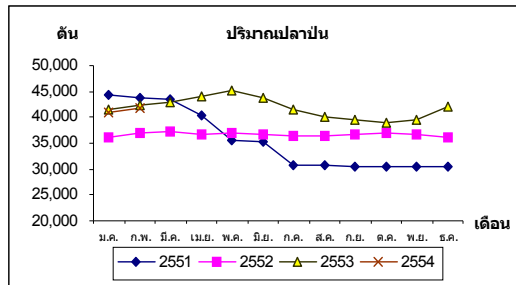
### สถานการณ์ภายในประเทศ

#### 1. การผลิต

- **ปลาเปิด** ที่ขึ้นที่ท่าเทียบเรือในภาคใต้ (ชุมพร สงขลา ปัตตานี ระนอง และภูเก็ต) ปี 2553 มีปริมาณรวม 68,386.1 ตัน ลดลง -3.8% เมื่อเทียบกับ ปีก่อน เดือน ธ.ค. ปริมาณปลาเปิดรวม 4,475.4 ตัน ลดลง -17.6% เมื่อเทียบกับเดือนก่อน และลดลง -10.7% เมื่อเทียบกับปีก่อนในเดือนเดียวกัน
- **ปลาป่น** ผลผลิตปลาป่นเดือน ม.ค.54 มีปริมาณ 41,002 ตัน ลดลง -2.4% เมื่อเทียบกับเดือนก่อน และลดลง -0.9% เมื่อเทียบกับปีก่อนในเดือนเดียวกัน



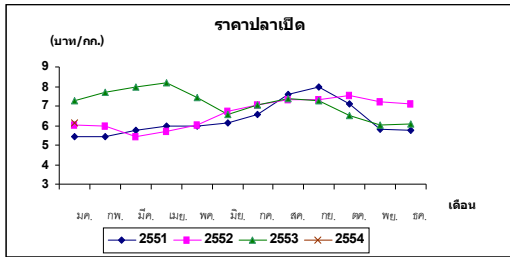
ที่มา : องค์การสะพานปลา



ที่มา : สมาคมผู้ผลิตปลาป่นไทย

#### 2. ราคาและการค้า

- **ราคาปลาเปิด** เดือน ม.ค.54 ราคา 6.1 บาท/กก. ไม่มีการเปลี่ยนแปลงเมื่อเทียบกับเดือนก่อน และลดลง -16.4% เมื่อเทียบกับปีก่อนในเดือนเดียวกัน



ที่มา : สมาคมผู้ผลิตปลาป่นไทย

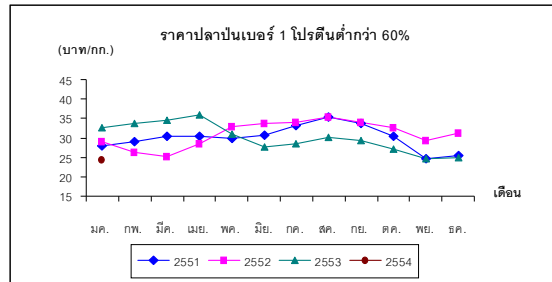
### สถานการณ์ภายนอกประเทศ

**เปรู** รัฐบาลประกาศยุติการจับปลาในฤดูกลางนี้เร็วกว่ากำหนดจากเดือนเม.ย. หรือ พ.ค. ของทุกปี มาเป็นเดือนมี.ค. สาเหตุที่ทำให้ต้องประกาศยุติการจับปลาเร็วกว่ากำหนดเพราะมีการจับปลาในระยะวัยอ่อนมากเกินไป อีกทั้งยังเป็นช่วงที่ปลาแอนโชวีเริ่มวางไข่ อย่างไรก็ตามทุกฝ่ายเชื่อว่าจะมีการอนุญาตให้จับปลาทางตอนใต้ของเปรู เพื่อให้มีวัตถุดิบในการผลิตปลาป่นเข้าสู่ตลาด ซึ่งอุปทานปลาป่นอาจจะน้อยกว่า 100,000 ตัน จากการขาดแคลนวัตถุดิบในการผลิตย่อมส่งผลให้ราคาปลาป่นขยับสูงขึ้นตามกลไกตลาด ซึ่งราคา FOB ของปลาป่นโปรตีน 65 % อยู่ที่ 1,770-1,790 USD/ตัน เพิ่มขึ้น +31.4% เมื่อเทียบกับเดือนก่อน และเพิ่มขึ้น +8.5% เมื่อเทียบกับปีก่อนในเดือนเดียวกัน (ที่มา : สมาคมผู้ผลิตปลาป่นไทย และ <http://hammersmithltd.blogspot.com/>)

#### ปัญหาอุปสรรค

ราคาปลาเปิดที่ชาวประมงได้รับเพิ่มขึ้นเพียงเล็กน้อยเมื่อพิจารณาจากปริมาณการจับที่ลดลง แสดงให้เห็นว่าชาวประมงไม่มีอำนาจในการกำหนดราคา ซึ่งอำนาจในการกำหนดราคาอยู่ที่โรงงานปลาป่น

- **ราคาเฉลี่ยปลาป่น** เบอร์ 1 โปรตีนต่ำกว่า60% เดือน ม.ค. 54 ราคา 24.4 บาท/กก. ลดลง -2.4% เมื่อเทียบกับเดือนก่อน เนื่องจากโรงงานอาหารสัตว์ยังคงมีสินค้าเพียงพอกับความต้องการใช้ ประกอบกับมีการใช้เนื้อป่น กระดูกป่นในอุตสาหกรรมอาหารสัตว์เพิ่มขึ้นทำให้สินค้าปลาป่นไม่เป็นที่ต้องการของตลาด อีกทั้งราคาวัตถุดิบอาหารสัตว์ชนิดอื่น เช่น ข้าวโพด ปรับตัวลดลง ส่งผลให้ราคาปลาป่นลดลง โดยราคาลดลง -25.4% เมื่อเทียบกับปีก่อนในเดือนเดียวกัน



ที่มา : สมาคมผู้ผลิตปลาป่นไทย

#### 3. การค้าต่างประเทศ

- **การส่งออก** เดือน ม.ค.54 ไทยส่งออกปลาป่น 7,325 ตัน เพิ่มขึ้น +7.4% เมื่อเทียบกับเดือนก่อน และเพิ่มขึ้น +58.8% เมื่อเทียบกับปีก่อนในเดือนเดียวกัน โดยส่งออกไปยังเวียดนาม 46.4% อินโดนีเซีย 30.6% ใต้หวัน 5.5% จีน 4.9% และประเทศอื่น ๆ อีก 12.6%
- **การนำเข้า** เดือน ม.ค.54 ไทยนำเข้าปลาป่น 810 ตัน ลดลง -4.3% เมื่อเทียบกับเดือนก่อน และลดลง -21.1% เมื่อเทียบกับปีก่อนในเดือนเดียวกัน โดยนำเข้าจากพม่า 37% เดนมาร์ก 24.4% รัสเซีย 12.3% เวียดนาม 11.9% และประเทศอื่น ๆ อีก 14.4%

**จีน** ประสบปัญหาความยากลำบากในการหาปลาป่นทดแทน เนื่องจากจีนนำเข้าปลาป่นจากเปรูเป็นจำนวนมาก ซึ่งในปี 2553 จีนนำเข้ามากกว่า 600,000 ตัน แม้ว่าปริมาณการใช้ปลาป่นของจีนเริ่มชะลอตัว และมีการใช้โปรตีนชนิดอื่นทดแทนเพิ่มขึ้น แต่จีนก็ไม่สามารถหาแหล่งโปรตีนที่มีปริมาณมากจากแหล่งอื่นได้ ทำให้เพียงซื้อในปริมาณที่เพียงพอต่อความต้องการใช้ในแต่ละสัปดาห์ เนื่องจากยังมีความต้องการใช้อยู่แม้จะเป็นปริมาณที่ค่อนข้างคงที่ (ที่มา : สมาคมผู้ผลิตปลาป่นไทย และ <http://hammersmithltd.blogspot.com/>)