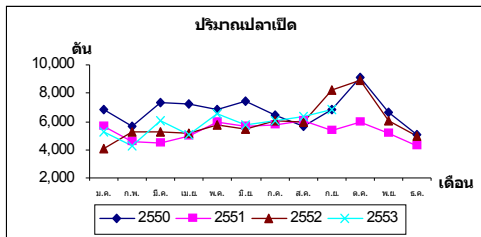


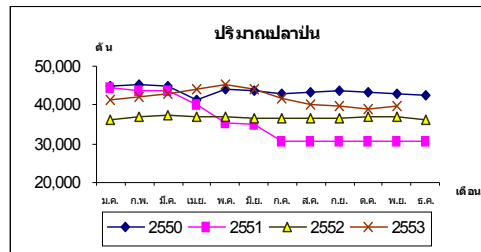
### สถานการณ์ภายในประเทศ

#### 1. การผลิต

- **ปลาเปิด** ปลาเปิดที่ขึ้นที่ท่าเทียบเรือในภาคใต้ (ชุมพร สงขลา ปัตตานี ระนอง และภูเก็ต) เดือน ม.ค.-พ.ย. 53 มีปริมาณรวม 63,910.7 ตัน ลดลง -3.3% เมื่อเทียบกับช่วงเดียวกันของปีก่อน สำหรับเดือน พ.ย. ปริมาณปลาเปิดรวม 5,428.1 ตัน ลดลง -13.2% และ -10.6% เมื่อเทียบกับเดือนก่อน และเทียบกับปีก่อนในเดือนเดียวกัน ตามลำดับ
- **ปลาป่น** ผลผลิตปลาป่นเดือนม.ค.-พ.ย. 53 มีปริมาณ 459,327 ตัน เพิ่มขึ้น +13.6% เมื่อเทียบกับช่วงเดียวกันของปีก่อน เดือน พ.ย.53 ปริมาณปลาป่น 39,640 ตัน เพิ่มขึ้น +1.6% และ +7.7% เมื่อเทียบกับเดือนก่อน และเทียบกับปีก่อนในเดือนเดียวกัน ตามลำดับ



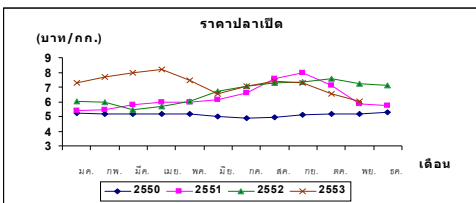
ที่มา : องค์การสะพานปลา



ที่มา : สมาคมผู้ผลิตปลาป่นไทย

#### 2. ราคาและการค้า

- **ราคาปลาเปิด** เฉลี่ยเดือน ม.ค.-พ.ย. 53 ราคา 7.20 บาท/กก. เพิ่มขึ้น +9.1% เมื่อเทียบกับช่วงเดียวกันของปีก่อน โดยเดือน พ.ย. ราคา 6.00 บาท/กก. ลดลง -7.7% เมื่อเทียบกับเดือนก่อน เพราะปริมาณปลาเปิดในภาพรวมทั้งประเทศเพิ่มขึ้น และลดลง -16.7% เมื่อเทียบกับปีก่อนในเดือนเดียวกัน



ที่มา : สมาคมผู้ผลิตปลาป่นไทย

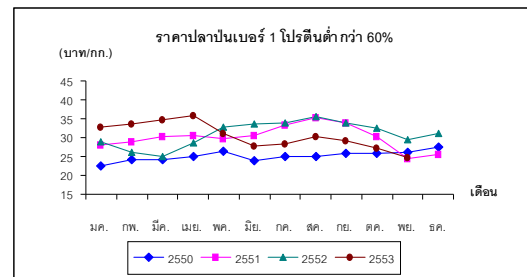
### สถานการณ์ภายนอกประเทศ

**เปรู** ปริมาณการจับปลาของเปรูประมาณ 11,000-29,000 ตัน/วัน ปริมาณการส่งออกปลาป่นในช่วง 10 เดือนแรกของปี 2553 มีจำนวนกว่าล้านตัน โดยส่งออกไปยังจีน 50% เยอรมัน 13% ญี่ปุ่น 10% เวียดนาม 3% ชิลี 3% ใต้หวัน 3% อังกฤษ 2.8% และประเทศอื่นๆ อีก 15.2% สำหรับราคา FOB ของปลาป่นโปรตีน 65 % อยู่ที่ 1,320-1,330 USD/ตัน ลดลง -3.3% เมื่อเทียบกับเดือนก่อน และลดลง -4.7% เมื่อเทียบกับปีก่อนในเดือนเดียวกัน

### ปัญหาอุปสรรค

ความต้องการใช้ปลาป่นในประเทศลดลง ประกอบกับราคาปลาป่นในต่างประเทศมีแนวโน้มลดลง ส่งผลต่อราคาปลาป่นในประเทศทำให้ราคาลดลง

- **ราคาเฉลี่ยปลาป่น** เบอร์ 1 โปรตีนต่ำกว่า 60% เดือน ม.ค.-พ.ย. 53 ราคา 30.50 บาท/กก. ลดลง -1.6% เมื่อเทียบกับช่วงเดียวกันของปีก่อน เดือน พ.ย. 53 ราคา 24.70 บาท/กก. ลดลง -8.9% เมื่อเทียบกับเดือนก่อน เนื่องจากผลผลิตปลาป่นเพิ่มขึ้น ราคาจึงลดลงตามกลไกตลาด ประกอบกับราคาปลาป่นในต่างประเทศลดลง ทั้งนี้ราคาปลาป่นในประเทศอ้างอิงจากราคาต่างประเทศ และลดลง -16% เมื่อเทียบกับปีก่อนในเดือนเดียวกัน



ที่มา : สมาคมผู้ผลิตปลาป่นไทย

#### 3. การค้าต่างประเทศ

- **การส่งออก** เดือน ม.ค.-พ.ย. 53 ไทยส่งออกปลาป่น 105,539.1 ตัน เพิ่มขึ้นกว่า 3 เท่าตัว เมื่อเทียบกับช่วงเดียวกันของปีก่อน เดือน พ.ย. 53 ไทยส่งออกปลาป่น 5,737.5 ตัน เพิ่มขึ้น +59.8% เมื่อเทียบกับเดือนก่อน และเพิ่มขึ้น +28.1% เมื่อเทียบกับปีก่อนในเดือนเดียวกัน โดยส่งออกไปยังเวียดนาม 27.7% จีน 19.8% ญี่ปุ่น 16.9% ลาว 8.2% ใต้หวัน 7.8% และประเทศอื่นๆ อีก 19.6%
- **การนำเข้า** เดือน ม.ค.-พ.ย. 53 ไทยนำเข้าปลาป่น 12,278.9 ตัน ลดลง -20.2% เมื่อเทียบกับช่วงเดียวกันของปีก่อน เดือน พ.ย.53 ไทยนำเข้าปลาป่น 472 ตัน ลดลง -47% เมื่อเทียบกับเดือนก่อน และลดลง -55.2% เมื่อเทียบกับปีก่อนในเดือนเดียวกัน โดยนำเข้าจากเวียดนาม 28% เปรู 22.5% ญี่ปุ่น 19.1% พม่า 12.7% และประเทศอื่นๆ อีก 17.7%

**จีน** ปริมาณการนำเข้าปลาป่นของจีนในช่วง 10 เดือนแรกของปี 2553 มีปริมาณมากกว่า 300,000 ตัน ลดลง -30% เมื่อเทียบกับปีก่อน และเริ่มมีการสั่งซื้อสินค้าจากสหรัฐอเมริกาซึ่งมีผลผลิตออกสู่ตลาดก่อนเปรู โดยสหรัฐอเมริกาส่งออกไปยังจีน 30,000 ตัน แม้การส่งออกระดับนี้จะมียังมีจำนวนน้อยเมื่อเทียบกับปริมาณปลาป่นทั้งหมดที่จีนนำเข้า แต่มีผลอย่างมากต่อผู้ผลิตของเปรูในเชิงจิตวิทยา

(ที่มา : สมาคมผู้ผลิตปลาป่นไทย และ <http://hammersmithltd.blogspot.com/>)