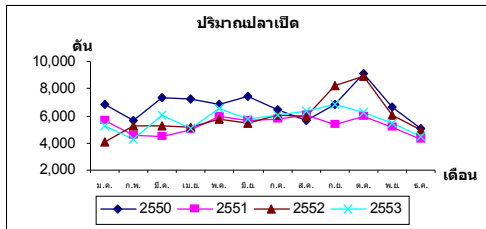


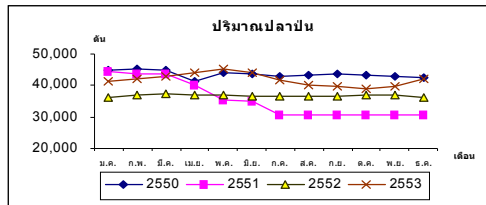
สถานการณ์ภายในประเทศ

1. การผลิต

- **ปลาเปิด** ปลาเปิดที่ขึ้นที่ท่าเทียบเรือในภาคใต้ (ชุมพร สงขลา ปัตตานี ระนอง และภูเก็ต) ปี 2553 มีปริมาณรวม 68,386 ตัน ลดลง -3.8% เมื่อเทียบกับ ปีก่อน เดือน ธ.ค. 2553 ปริมาณปลาเปิดรวม 4,475 ตัน ลดลง -17.6% เมื่อเทียบกับเดือนก่อน และลดลง -10.7% เมื่อเทียบกับปีก่อนในเดือนเดียวกัน
- **ปลาป่น** ผลผลิตปลาป่นปี 2553 มีปริมาณ 501,336 ตัน เพิ่มขึ้น +13.7% เมื่อเทียบกับปีก่อน เดือน ธ.ค. 2553 ปริมาณปลาป่น 42,009 ตัน เพิ่มขึ้น +6% เมื่อเทียบกับเดือนก่อน และเพิ่มขึ้น +15.9% เมื่อเทียบกับปีก่อนในเดือนเดียวกัน



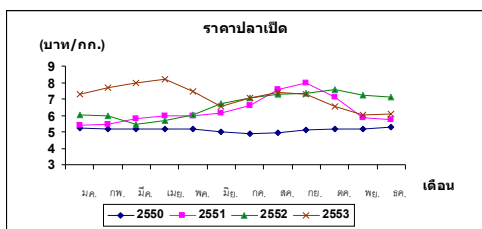
ที่มา : องค์การสะพานปลา



ที่มา : สมาคมผู้ผลิตปลาป่นไทย

2. ราคาและการค้า

- **ราคาปลาเปิด** เฉลี่ยปี 2553 ราคา 7.1 บาท/กก. เพิ่มขึ้น +7.6% เมื่อเทียบกับปีก่อน เดือน ธ.ค. 2553 ราคา 6.1 บาท/กก. เพิ่มขึ้น +1.7% เมื่อเทียบกับเดือนก่อน เพราะปริมาณปลาเปิดลดลงราคาจึงเพิ่มขึ้นตามกลไกตลาด ประกอบกับราคาปลาป่นเพิ่มขึ้น โรงงานจึงเสนอราคาซื้อเพิ่มขึ้นด้วย แต่ลดลง -14.1% เมื่อเทียบกับปีก่อนในเดือนเดียวกัน



ที่มา : สมาคมผู้ผลิตปลาป่นไทย

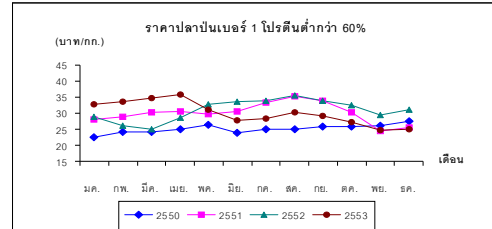
สถานการณ์ภายนอกประเทศ

เปรู รัฐบาลออกคำสั่งให้ยุติการจับปลาชั่วคราว เพราะมีการจับปลาที่อยู่ในระยะวัยอ่อนซึ่งขนาดเล็กกว่ามาตรฐาน จึงส่งผลกระทบต่อผู้ผลิตในการหาวัตถุดิบมาผลิตเพื่อส่งมอบสินค้าให้ทันตามกำหนด เป็นผลให้ราคาปลาป่นเพิ่มขึ้น 20-30 USD/ตัน :ซึ่งราคา FOB ของปลาป่นโปรตีน 65 % อยู่ที่ 1,350-1,360 USD/ตัน เพิ่มขึ้น +2.3% เมื่อเทียบกับเดือนก่อน และลดลง -12.3% เมื่อเทียบกับปีก่อนในเดือนเดียวกัน (ที่มา : สมาคมผู้ผลิตปลาป่นไทย)

ปัญหาอุปสรรค

ราคาปลาเปิดที่ชาวประมงได้รับเพิ่มขึ้นเพียงเล็กน้อยเมื่อพิจารณาจากปริมาณการจับที่ลดลง แสดงให้เห็นว่าชาวประมงไม่มีอำนาจในการกำหนดราคา เนื่องจากอำนาจในการกำหนดราคาอยู่ที่โรงงานปลาป่น

- **ราคาเฉลี่ยปลาป่น** เบอร์ 1 โปรตีนต่ำกว่า 60% ปี 2553 ราคา 30 บาท/กก. ลดลง -3.2% เมื่อเทียบกับปีก่อน เดือน ธ.ค. 2553 ราคา 25 บาท/กก. เพิ่มขึ้น +1.2% เมื่อเทียบกับเดือนก่อน เนื่องจากราคาปลาป่นในต่างประเทศเพิ่มขึ้น ทั้งนี้ราคาปลาป่นในประเทศอ้างอิงจากราคาต่างประเทศ และลดลง -19.9% เมื่อเทียบกับปีก่อนในเดือนเดียวกัน



ที่มา : สมาคมผู้ผลิตปลาป่นไทย

3. การค้าต่างประเทศ

- **การส่งออก** ปี 2553 ไทยส่งออกปลาป่น 112,359.1 ตัน เพิ่มขึ้นกว่า 3 เท่าตัว เมื่อเทียบกับปีก่อน เดือน ธ.ค. 2553 ไทยส่งออกปลาป่น 6,820 ตัน เพิ่มขึ้น +18.9% เมื่อเทียบกับเดือนก่อน และเพิ่มขึ้น 1 เท่าตัว เมื่อเทียบกับปีก่อนในเดือนเดียวกัน โดยส่งออกไปยังเวียดนาม 35.9% จีน 24.1% ใต้หวัน 17.9% และประเทศอื่นๆ อีก 22.1%
- **การนำเข้า** ปี 2553 ไทยนำเข้าปลาป่น 13,125 ตัน ลดลง -20.6% เมื่อเทียบกับปีก่อน เดือน ธ.ค. 2553 ไทยนำเข้าปลาป่น 846.1 ตัน เพิ่มขึ้น +79.3% เมื่อเทียบกับเดือนก่อน และลดลง -26.4% เมื่อเทียบกับปีก่อนในเดือนเดียวกัน โดยนำเข้าจากพม่า 35.5% นอร์เวย์ 25.4% ญี่ปุ่น 10.6% และประเทศอื่นๆ อีก 28.5%

เยอรมัน นำเข้าปลาป่นจากเปรูเป็นอันดับ 2 รองจากจีน ในช่วง 9 เดือนแรกของปี 2553 มีปริมาณการนำเข้าทั้งหมด 250,400 ตัน เพิ่มขึ้นเล็กน้อย +0.97% เมื่อเทียบกับช่วงเดียวกันของปีก่อน โดยนำเข้าจากเปรู 45.1% โมร็อกโก 10.6% เดนมาร์ก 5.1% ชิลี 1.4% และประเทศอื่นๆ อีก 37.8%

(ที่มา : Globefish Highlights issue 1/2011)