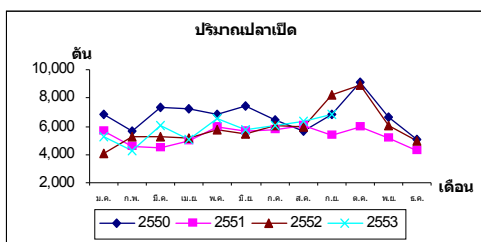


สถานการณ์ภายในประเทศ

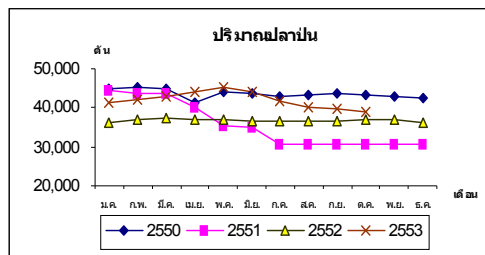
1. การผลิต

● **ปลาเปิด** ปลาเปิดที่ขึ้นที่เทียบเรือในภาคใต้ (ชุมพร สงขลา ปัตตานี ระนอง และภูเก็ต) เดือน ม.ค.-ก.ย. 53 มีปริมาณรวม 52,231.7 ตัน เพิ่มขึ้น +2.2% เมื่อเทียบกับช่วงเดียวกันของปีก่อน สำหรับเดือน ก.ย. ปริมาณปลาเปิดรวม 6,867.3 ตัน เพิ่มขึ้น +8.8% เมื่อเทียบกับเดือนก่อนในปีเดียวกัน แต่ลดลง -16.0% เมื่อเทียบกับเดือนเดียวกันของปีก่อน ในเดือนนี้ทำเทียบเรือปัตตานี มีปริมาณปลาเปิดเพิ่มขึ้น +58.3% เมื่อเทียบกับเดือนก่อนในปีเดียวกัน

● **ปลาป่น** ผลผลิตปลาป่นเดือนม.ค.-ต.ค. 53 มีปริมาณ 419,687 ตัน เพิ่มขึ้น +14.1% เมื่อเทียบกับช่วงเดียวกันของปีก่อน เดือน ต.ค.53 ปริมาณปลาป่น 39,000 ตัน ลดลง -1.5% เมื่อเทียบกับเดือนก่อน แต่เพิ่มขึ้น +5.7% เมื่อเทียบกับปีก่อนในเดือนเดียวกัน



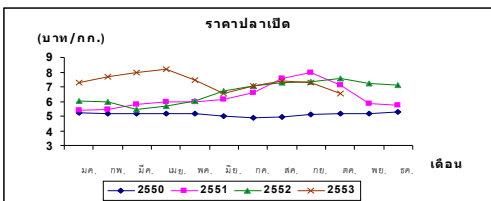
ที่มา : องค์การสะพานปลา



ที่มา : สมาคมผู้ผลิตปลาป่นไทย

2. ราคาและการค้า

● **ราคาปลาเปิด** เฉลี่ยเดือนม.ค.-ต.ค. 53 ราคา 7.30 บาท/กก. เพิ่มขึ้น +12.3% เมื่อเทียบกับช่วงเดียวกันของปีก่อน เดือน ต.ค. ราคา 6.50 บาท/กก. ลดลง -11% เมื่อเทียบกับเดือนก่อน และลดลง -14.5% เมื่อเทียบกับปีก่อนในเดือนเดียวกัน



ที่มา : สมาคมผู้ผลิตปลาป่นไทย

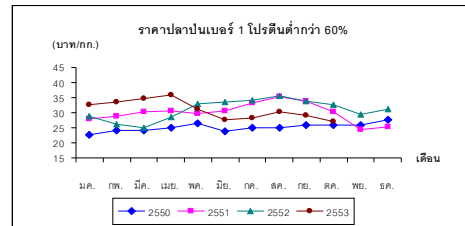
สถานการณ์ภายนอกประเทศ

เปรู การจับปลาในฤดูกาลใหม่จะเริ่มต้นขึ้นในวันที่ 20 พ.ย. 2553 ถึงสิ้นเดือน มกราคมปีหน้า โดยมีโควตาในการจับ 2,070,000 ตัน ปลาป่นที่มีการส่งคำสั่งซื้อขายล่วงหน้ามีราคาลดลง 50-80 USD/ตัน เนื่องจากผู้ซื้อรายใหญ่พยายามกดราคาให้ลดต่ำลงมากที่สุดเท่าที่จะทำได้ สำหรับราคา FOB ของปลาป่นโปรตีน 65 % อยู่ที่ 1,350-1,390 USD/ตัน ลดลง -5.2% เมื่อเทียบกับเดือนก่อน แต่เพิ่มขึ้น +2.6% เมื่อเทียบกับปีก่อนในเดือนเดียวกัน

ปัญหาอุปสรรค

เกิดอุทกภัยครั้งใหญ่ในหลายพื้นที่ของประเทศ เป็นผลให้ความต้องการใช้ปลาป่นทั้งในประเทศและการส่งออกลดลง ราคาปลาเปิดจึงลดลง

● **ราคาเฉลี่ยปลาป่น** เบอร์ 1 โปรตีนต่ำกว่า 60% เดือน ม.ค.-ต.ค. 53 ราคา 31 บาท/กก. ลดลง -0.3% เมื่อเทียบกับช่วงเดียวกันของปีก่อน เดือน ต.ค. 53 ราคา 27.10 บาท/กก. ลดลง -7.2% เมื่อเทียบกับเดือนก่อน เนื่องจากความต้องการใช้ในประเทศลดลง เพราะเกิดอุทกภัยในหลายพื้นที่ของประเทศ และลดลง -16.9% เมื่อเทียบกับปีก่อนในเดือนเดียวกัน



ที่มา : สมาคมผู้ผลิตปลาป่นไทย

3. การค้าต่างประเทศ

● **การส่งออก** เดือน ม.ค.-ต.ค. 53 ไทยส่งออกปลาป่น 99,801.6 ตัน เพิ่มขึ้นกว่า 4 เท่าตัว เมื่อเทียบกับช่วงเดียวกันของปีก่อน เดือน ต.ค.53 ไทยส่งออกปลาป่น 3,590.4 ตัน ลดลง -39.4% เมื่อเทียบกับเดือนก่อน แต่เพิ่มขึ้น +78.9% เมื่อเทียบกับปีก่อนในเดือนเดียวกัน โดยส่งออกไปยังไต้หวัน 26.2% เวียดนาม 24.2% อินโดนีเซีย 20.2% ลาว 10.7% จีน 8.4% และประเทศอื่นๆ อีก 10.3%

● **การนำเข้า** เดือน ม.ค.-ต.ค. 53 ไทยนำเข้าปลาป่น 11,806.9 ตัน ลดลง -17.6% เมื่อเทียบกับช่วงเดียวกันของปีก่อน เดือน ก.ย.53 ไทยนำเข้าปลาป่น 891.4 ตัน ลดลง -17.3% เมื่อเทียบกับเดือนก่อน และลดลง -56.6% เมื่อเทียบกับปีก่อนในเดือนเดียวกัน โดยนำเข้าจากพม่า 42.6% ญี่ปุ่น 20.2% เวียดนาม 13.5% เดนมาร์ก 7.4% และประเทศอื่นๆ อีก 16.3%

จีน ประเทศผู้นำเข้าปลาป่นรายใหญ่ของโลก โดยปลาป่นที่แปรรูปส่งออกไปยังจีนสูงกว่าเยอรมันถึง 4 เท่า แม้ปริมาณที่ส่งออกในปีนี้จะลดจำนวนลงถึง 160,000 ตัน เมื่อเทียบกับปีก่อน แต่ปริมาณการใช้ปลาป่นในปีใหม่ของจีนกลับเพิ่มขึ้นจาก 50% เป็น 54%

(ที่มา : สมาคมผู้ผลิตปลาป่นไทย และ <http://hammersmithltd.blogspot.com/>)