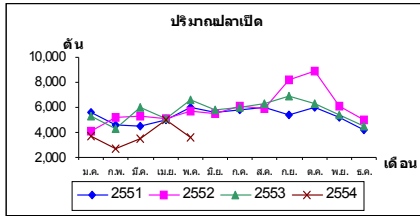


### สถานการณ์ภายในประเทศ

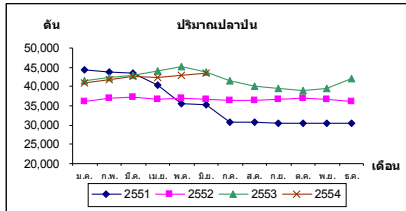
#### 1. การผลิต

- **ปลาเปิด** ปลาเปิดที่ขึ้นที่เทียบเรือในภาคใต้ (ชุมพร สงขลา ปัตตานี ระนอง และภูเก็ต) เดือน พ.ศ. 54 มีปริมาณปลาเปิดรวม 3,616.6 ตัน ลดลง -27.0% เมื่อเทียบกับเดือนก่อน และลดลง -45.0% เมื่อเทียบกับปีก่อนในเดือนเดียวกัน ซึ่งปริมาณปลาเปิดที่เทียบเรือทั้ง 5 ท่านี้คิดเป็น 14% ของปริมาณปลาเปิดทั่วประเทศ



ที่มา : องค์การสะพานปลา

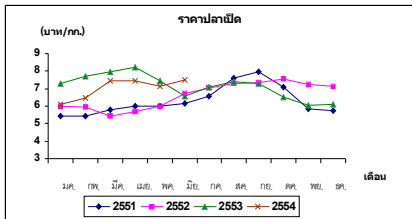
- **ปลาป่น** ผลผลิตปลาป่นเดือน มิ.ย.54 มีปริมาณ 43,629 ตัน เพิ่มขึ้น +1.8% เมื่อเทียบกับเดือนก่อน แต่เมื่อเทียบกับปีก่อนในเดือนเดียวกัน ลดลง -0.6%



ที่มา : สมาคมผู้ผลิตปลาป่นไทย

#### 2. ราคา

- **ราคาปลาเปิด** เดือน มิ.ย.54 ราคา 7.5 บาท/กก. เพิ่มขึ้น +4.2% เมื่อเทียบกับเดือนก่อน และเพิ่มขึ้น +15.4% เมื่อเทียบกับปีก่อนในเดือนเดียวกัน



ที่มา : สมาคมผู้ผลิตปลาป่นไทย

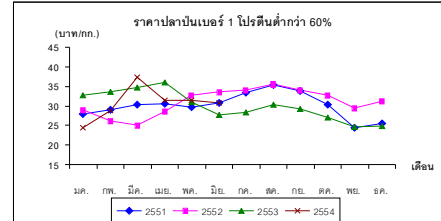
### สถานการณ์ภายนอกประเทศ

**ยุโรป** ปริมาณปลาที่จับได้ลดลงเนื่องจากสภาพอากาศไม่เอื้ออำนวย จำนวนเรือที่ทำการประมงน้อยลง ทำให้ในบางวันมีปริมาณการจับปลาน้อยกว่า 10,000 ตัน มีการประมงผลผลิตปลาป่นในสต็อกรวมกับที่กำลังจะผลิตสู่ตลาดไว้ที่ 250,000 ตัน ซึ่งเพียงพอสำหรับการใช้ไปจนถึงสิ้นปีนี้ สำหรับราคา FOB ของปลาป่นโปรตีน 65 % ในเดือนมิ.ย.54 อยู่ที่ 1,240-1,250 USD/ตัน ลดลง -2.3% เมื่อเทียบกับเดือนก่อน และลดลง -15.6% เมื่อเทียบกับปีก่อนในเดือนเดียวกัน (ที่มา : สมาคมผู้ผลิตปลาป่นไทย และ <http://hammersmithtd.blogspot.com/>)

### ปัญหาอุปสรรค

ราคาปลาป่นในต่างประเทศยังคงลดลงอย่างต่อเนื่องจากเดือนก่อนซึ่งมีผลต่อราคาปลาป่นในประเทศเนื่องจากราคาในประเทศอ้างอิงจากต่างประเทศ ส่งผลให้โรงงานปลาป่นเสนอราคาซื้อปลาเปิดลดลง

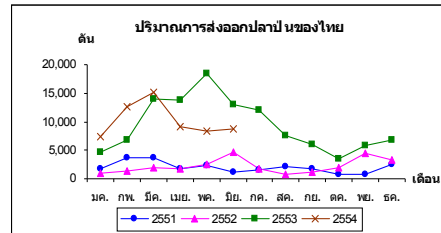
- **ราคาเฉลี่ยปลาป่น** เบอร์ 1 โปรตีนต่ำกว่า 60% เดือน มิ.ย. 54 ราคา 30.7 บาท/กก. ลดลง -2.5% เมื่อเทียบกับเดือนก่อน เนื่องจากมีผลผลิตออกสู่ตลาดอย่างต่อเนื่อง ประกอบกับโรงงานอาหารสัตว์มีสต็อกเพียงพอแล้ว จึงชะลอการรับซื้อ อีกทั้งราคาปลาป่นในต่างประเทศลดลง ราคาในประเทศจึงลดลงด้วย แต่เมื่อเทียบกับปีก่อนในเดือนเดียวกันราคาปลาป่นเพิ่มขึ้น +10.8%



ที่มา : สมาคมผู้ผลิตปลาป่นไทย

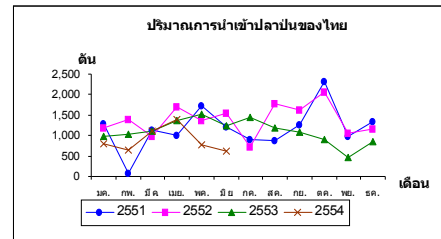
#### 3. การค้าต่างประเทศ

- **การส่งออก** เดือน มิ.ย.54 ไทยส่งออกปลาป่น 8,819.2 ตัน เพิ่มขึ้น +6.3% เมื่อเทียบกับเดือนก่อน แต่เมื่อเทียบกับปีก่อนในเดือนเดียวกัน ลดลง -32.5% โดยส่งออกไปยังเวียดนาม 54.5% อินโดนีเซีย 17.7% จีน 10.1% ญี่ปุ่น 5.6% และประเทศอื่น ๆ อีก 12.1%



ที่มา : สมาคมผู้ผลิตปลาป่นไทย

- **การนำเข้า** เดือน มิ.ย.54 ไทยนำเข้าปลาป่น 612.3 ตัน ลดลง -21.0% เมื่อเทียบกับเดือนก่อน และลดลง -50.5% เมื่อเทียบกับปีก่อนในเดือนเดียวกัน โดยนำเข้าจากเวียดนาม 40.5% พม่า 38.4% ญี่ปุ่น 8.8% และประเทศอื่น ๆ อีก 12.3%



ที่มา : สมาคมผู้ผลิตปลาป่นไทย

- **จีน** คาดการณ์ว่าแนวโน้มการใช้ปลาป่นของจีนจะเพิ่มขึ้น ซึ่งปัจจุบันจีนมีปริมาณการใช้ปลาป่น 15,000-18,000 ตัน/สัปดาห์ หากจีนเพิ่มปริมาณการใช้มากกว่าระดับนี้ อาจเกิดการขาดแคลนอุปทานปลาป่นได้ (ที่มา : สมาคมผู้ผลิตปลาป่นไทย และ <http://hammersmithtd.blogspot.com/>)