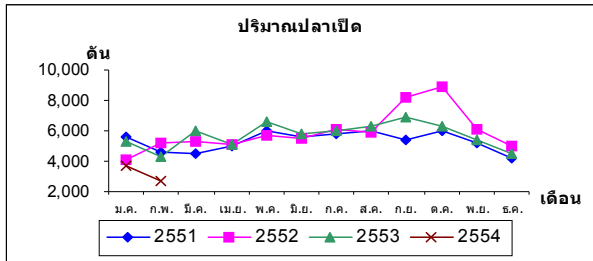


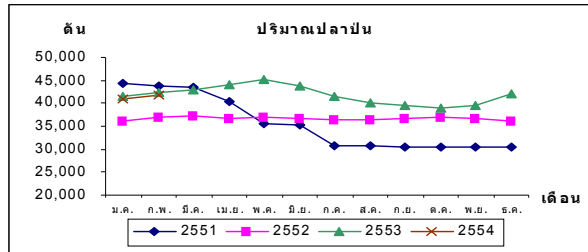
### สถานการณ์ภายในประเทศ

#### 1. การผลิต

- **ปลาเปิด** ปลาเปิดที่ขึ้นที่ท่าเทียบเรือในภาคใต้ (ชุมพร สงขลา ปัตตานี ระนอง และภูเก็ต) เดือน ก.พ.54 มีปริมาณปลาเปิดรวม 2,658.7 ตัน ลดลง -27.6% เมื่อเทียบกับเดือนก่อน และลดลง -38.1% เมื่อเทียบกับปีก่อนในเดือนเดียวกัน
- **ปลาป่น** ผลผลิตปลาป่นเดือน ก.พ.54 มีปริมาณ 41,800 ตัน เพิ่มขึ้น +1.9% เมื่อเทียบกับเดือนก่อน และลดลง -1.1% เมื่อเทียบกับปีก่อนในเดือนเดียวกัน



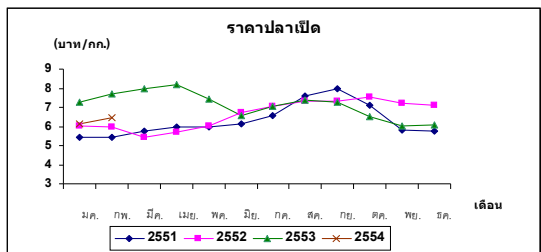
ที่มา : องค์การสะพานปลา



ที่มา : สมาคมผู้ผลิตปลาป่นไทย

#### 2. ราคาและการค้า

- **ราคาปลาเปิด** เดือน ก.พ.54 ราคา 6.5 บาท/กก. เพิ่มขึ้น +6.6% เมื่อเทียบกับเดือนก่อน เนื่องจากปริมาณปลาเปิดที่จับได้ลดลง โรงงานปลาป่นต้องเสนอราคาซื้อสูงขึ้นเพื่อให้มีวัตถุดิบในการผลิต ทำให้ราคาปลาเปิดเพิ่มสูงขึ้นตามกลไกตลาด แต่ลดลง -15.6% เมื่อเทียบกับปีก่อนในเดือนเดียวกัน



ที่มา : สมาคมผู้ผลิตปลาป่นไทย

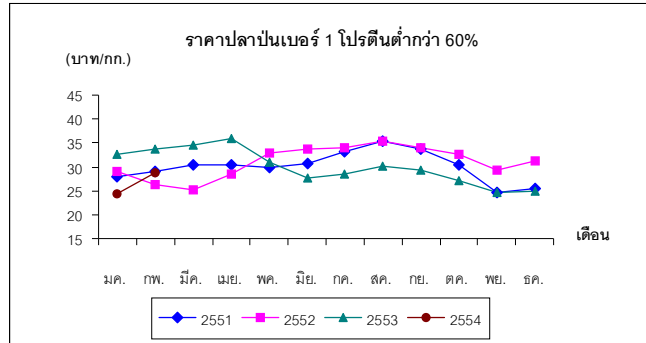
### สถานการณ์ภายนอกประเทศ

**เปรู** ทางตอนใต้ของเปรูยังมีกรจับปลาอยู่บ้างซึ่งมีปริมาณไม่เกิน 100,000 ตัน และคาดว่าฤดูการจับปลาครั้งใหม่จะเริ่มกลางเดือนเมษายน ด้วยปริมาณปลาที่ลดลงเพราะก่อนหน้านี้รัฐบาลประกาศยุติการจับปลาเร็วกว่ากำหนด ทำให้ผู้ซื้อหันไปซื้อปลาป่นจากประเทศในแถบยุโรปแทน แม้จะต้องซื้อในราคาที่แพงกว่า แต่ลดปัญหาเรื่องความผันผวนของราคาและเรื่องการขนส่งได้ สำหรับราคา FOB ของปลาป่นโปรตีน 65% อยู่ที่ 1,560-1,570 USD/ตัน ลดลง -12.1% เมื่อเทียบกับเดือนก่อน และลดลง -0.3% เมื่อเทียบกับปีก่อนในเดือนเดียวกัน (ที่มา : สมาคมผู้ผลิตปลาป่นไทย และ <http://hammersmithltd.blogspot.com/>)

### ปัญหาอุปสรรค

ราคาปลาเปิดที่ชาวประมงได้รับเพิ่มขึ้นเพียงเล็กน้อยเมื่อพิจารณาจากปริมาณการจับที่ลดลง แสดงให้เห็นว่าชาวประมงไม่มีอำนาจในการกำหนดราคา ซึ่งอำนาจในการกำหนดราคาอยู่ที่โรงงานปลาป่น

- **ราคาเฉลี่ยปลาป่น** เบอร์ 1 โปรตีนต่ำกว่า 60% เดือน ก.พ.54 ราคา 28.8 บาท/กก. เพิ่มขึ้น +18% เมื่อเทียบกับเดือนก่อน เนื่องจากราคาปลาเปิดสูงขึ้นทำให้ต้นทุนการผลิตของโรงงานปลาป่นเพิ่มขึ้น จึงต้องตั้งราคาขายสูงขึ้นด้วย แต่เมื่อเทียบกับปีก่อนในเดือนเดียวกัน ราคาลดลง -14.3%



ที่มา : สมาคมผู้ผลิตปลาป่นไทย

#### 3. การค้าต่างประเทศ

- **การส่งออก** เดือน ก.พ. 54 ไทยส่งออกปลาป่น 12,700.4 ตัน เพิ่มขึ้น +73.4% เมื่อเทียบกับเดือนก่อน และเพิ่มขึ้น +89.2% เมื่อเทียบกับปีก่อนในเดือนเดียวกัน โดยส่งออกไปยังจีน 41.3% เวียดนาม 18.3% อินโดนีเซีย 17.9% ฟิลิปปินส์ 14.1% และประเทศอื่นๆ อีก 8.4%
- **การนำเข้า** เดือน ก.พ. 54 ไทยนำเข้าปลาป่น 637.2 ตัน ลดลง -21.3% เมื่อเทียบกับเดือนก่อน และลดลง -37.9% เมื่อเทียบกับปีก่อนในเดือนเดียวกัน โดยนำเข้าจากพม่า 61.2% เวียดนาม 36.4% และเปรูอีก 2.4%

**จีน** เริ่มมองหาอุปทานปลาป่นในทั่วทุกมุมของโลกเพื่อเตรียมวัตถุดิบให้เพียงพอสำหรับฤดูกาลเลี้ยงสัตว์น้ำที่จะมาถึงในไม่ช้า ก่อนที่จะเกิดการขาดแคลนวัตถุดิบอันเนื่องมาจากสถานการณ์ในเปรูซึ่งยังไม่มีใครทราบว่า จะเกิดการเปลี่ยนแปลงอย่างใดขึ้นหรือไม่

(ที่มา : สมาคมผู้ผลิตปลาป่นไทย และ <http://hammersmithltd.blogspot.com/>)