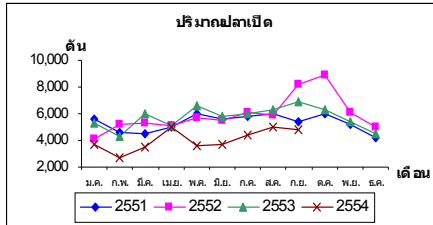


สถานการณ์ภายในประเทศ

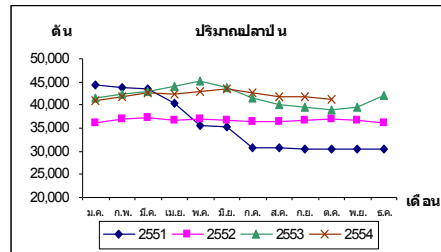
1. การผลิต

● **ปลาเปิด** ปลาเปิดที่ขึ้นที่ท่าเทียบเรือในภาคใต้ (ชุมพร สงขลา ปัตตานี ระนอง และภูเก็ต) เดือน ก.ย.54 มีปริมาณปลาเปิดรวม 4,784.4 ตัน ลดลง -4.1% เมื่อเทียบกับเดือนก่อน และลดลง -30.3% แต่เมื่อเทียบกับปีก่อนในเดือนเดียวกัน ซึ่งปริมาณปลาเปิดที่ท่าเทียบเรือทั้ง 5 ท่านี้คิดเป็น 14% ของปริมาณปลาเปิดทั่วประเทศ



ที่มา : องค์การสะพานปลา

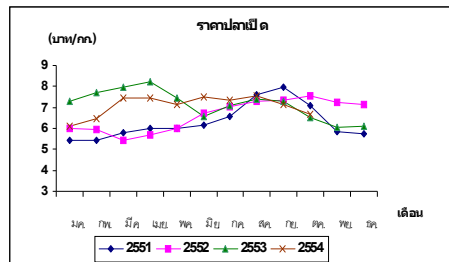
● **ปลาป่น** ผลผลิตปลาป่นเดือน ต.ค.54 มีปริมาณ 41,358 ตัน ลดลง -1.1% เมื่อเทียบกับเดือนก่อน และเพิ่มขึ้น +6.0% เมื่อเทียบกับปีก่อนในเดือนเดียวกัน



ที่มา : สมาคมผู้ผลิตปลาป่นไทย

2. ราคา

● **ราคาปลาเปิด** เดือน ต.ค.54 ราคา 6.7 บาท/กก. ลดลง -5.6% เมื่อเทียบกับเดือนก่อน เนื่องจากราคาปลาเปิดมีแนวโน้มไปในทิศทางเดียวกับราคาปลาป่น ทั้งนี้ราคาปลาเปิดอ้างอิงจากราคาปลาป่น เมื่อราคาปลาป่นลดลง ราคาปลาเปิดจึงลดลง แต่เมื่อเทียบกับปีก่อนในเดือนเดียวกัน ราคาปลาป่นเพิ่มขึ้น +3.1%



ที่มา : สมาคมผู้ผลิตปลาป่นไทย

สถานการณ์ภายนอกประเทศ

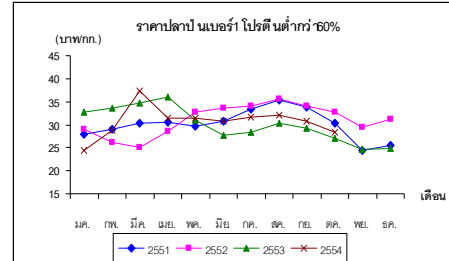
เปรู ยังไม่มีความคืบหน้าจากรัฐบาลถึงเรื่องกำหนดฤดูกาลและโควตาในการจับปลา คาดว่าจะเริ่มได้หลังจากกลางเดือนพฤศจิกายน มีรายงานสรุปการซื้อขายผลผลิตที่มีการตกลงซื้อขายแล้วกว่า 200,000 ตัน เดือน ต.ค.54 ราคา FOB ของปลาป่นโปรตีน 65% อยู่ที่ 1,150-1,160 USD/ตัน เพิ่มขึ้น +2.2% เมื่อเทียบกับเดือนก่อน และลดลง -15.7% เมื่อเทียบกับปีก่อนในเดือนเดียวกัน

(ที่มา : สมาคมผู้ผลิตปลาป่นไทย และ <http://hammersmithtd.blogspot.com/>)

ปัญหาอุปสรรค

ราคาปลาเปิดที่ชาวประมงได้รับมีแนวโน้มเป็นไปในทิศทางเดียวกับราคาปลาป่น หากราคาปลาป่นยังคงลดลงอย่างต่อเนื่องเช่นนี้จะส่งผลให้ราคาปลาเปิดลดลงด้วย

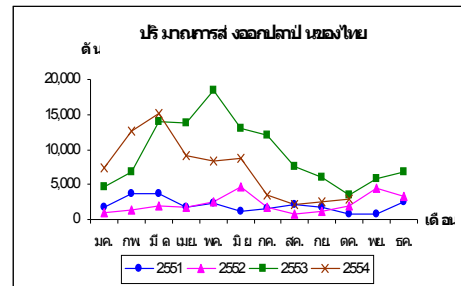
● **ราคาเฉลี่ยปลาป่น** เบอร์ 1 โปรตีนต่ำกว่า 60% เดือน ต.ค.54 ราคา 28.3 บาท/กก. ลดลง -8.1% เมื่อเทียบกับเดือนก่อน เนื่องจากเริ่มเข้าสู่ช่วงฤดูหนาว ความต้องการใช้ปลาป่นลดลง ส่งผลให้ราคาปรับตัวลดลง แต่เมื่อเทียบกับปีก่อนในเดือนเดียวกันราคาปลาป่นเพิ่มขึ้น +4.4%



ที่มา : สมาคมผู้ผลิตปลาป่นไทย

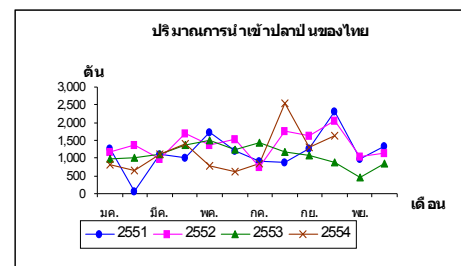
3. การค้าต่างประเทศ

● **การส่งออก** เดือน ต.ค.54 ไทยส่งออกปลาป่น 2,969.2 ตัน เพิ่มขึ้น +17.1% เมื่อเทียบกับเดือนก่อน แต่เมื่อเทียบกับปีก่อนในเดือนเดียวกัน ลดลง -17.3% เดือน ต.ค. ส่งออกไปอินโดนีเซีย 21.4% จีน 20.2% อินเดีย 17.9% เวียดนาม 14.8% และประเทศอื่นๆ 25.7%



ที่มา : สมาคมผู้ผลิตปลาป่นไทย

● **การนำเข้า** เดือน ต.ค.54 ไทยนำเข้าปลาป่น 1,618.3 ตัน เพิ่มขึ้น +23.0% เมื่อเทียบกับเดือนก่อน และเมื่อเทียบกับปีก่อนในเดือนเดียวกันนำเข้าเพิ่มขึ้น +81.5% เดือน ต.ค. นำเข้าจากเวียดนาม 51.9% นอร์เวย์ 24.3 เปรู 18.3% และประเทศอื่นๆ 5.5%



ที่มา : สมาคมผู้ผลิตปลาป่นไทย

จีน หลังจากที่ยกข้อกีดกันการส่งออก ในเดือนนี้เริ่มส่งคำสั่งซื้ออีกครั้ง เนื่องจากเกรงว่าวัตถุดิบที่มีอยู่จะไม่เพียงพอ เพราะกว่าผลผลิตจากฤดูกาลใหม่จะเข้าสู่ตลาดต้องรอถึงเดือนมกราคมปีหน้า

(ที่มา : สมาคมผู้ผลิตปลาป่นไทย และ <http://hammersmithtd.blogspot.com/>)