

Monitoring Report

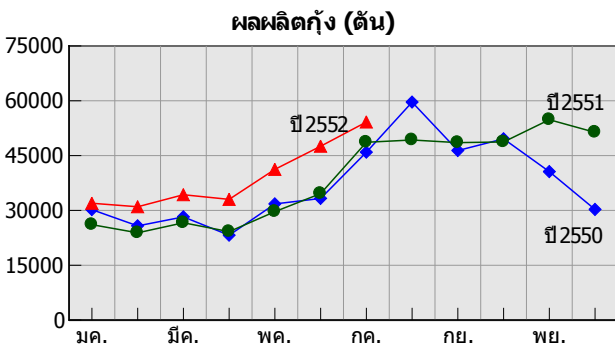
สินค้ากุ้งทะเล&ผลิตภัณฑ์

ประจำเดือน สิงหาคม 2552

สถานการณ์ภายในประเทศ

1. การผลิต

- สิ้นสุด กค.52 มีฟาร์มที่ได้รับการรับรองมาตรฐาน 16,020 ฟาร์ม (GAP 15,831, CoC 189) คิดเป็น 64.08% จากฟาร์มที่มีการดำเนินงาน 25,000 ฟาร์ม (ฟาร์มขึ้นทะเบียน 32,000 ฟาร์ม) *จำนวนลดลงเนื่องจากบางส่วนอยู่ในช่วงการต่ออายุใบรับรองฟาร์ม
- ผลผลิตกุ้งทะเลที่ได้จากการเลี้ยงในเดือน กค.52 มีประมาณ 54,189.42 ตัน เพิ่มขึ้น +12.24% จาก มิย.52 แยกเป็นได้ตอนล่าง 45% ได้ตอนบน 25% ตะวันออก 25% และกลาง 5% โดย มค.-กค.52 มีผลผลิตรวม 273,202.96 ตัน (กุ้งขาว 99.86% กุ้งกุลาดำ 0.14%) ลดลง -4.25% เมื่อเทียบกับช่วงเดียวกันของปี 51 คาดว่าผลผลิตเดือน สค.52 จะเพิ่มขึ้นประมาณ 2-5% จากเดือนนี้



สถานการณ์ภายนอกประเทศ

1. การผลิต

- ประมาณการผลิตกุ้งโลกปี 2552 อยู่ที่ 4.50 ล้านตัน โดยเป็นกุ้งเลี้ยง 2.10 ล้านตันเช่นเดียวกับปีที่ผ่านมา ทั้งนี้ผลผลิตหลักประมาณ 80% ยังคงมาจากประเทศในแถบเอเชีย

2. การตลาดและการค้า

- มิย.52 ไทยส่งสินค้ากุ้งและผลิตภัณฑ์ (ไม่รวมกุ้งก้ามกราม) 32,192.21 ตัน มูลค่า 7,582.52 ล้านบาท (ปริมาณ +18.70% มูลค่า +27.27% เมื่อเทียบกับเดือนที่แล้ว) ทั้งนี้ มค.-มิย.52 ไทยส่งกุ้งออก 158,629.19 ตัน มูลค่า 36,762.72 ล้านบาท (ปริมาณ +8.52% มูลค่า +14.55% เทียบกับช่วงเดียวกันของปี 51) สัดส่วนกุ้งแช่เย็นแช่แข็ง : กุ้งปรุงแต่ง = 57.20 : 42.80

- ตลาดหลัก USA(46.35%) JAP(24.36%) EU-27(13.03%) CAN(5.05%) s-Korea(2.19%) AUS(1.93%) ตลาดใหม่: Middle East-15, Russia

ปัญหาอุปสรรค

- ปัญหาด้านการกีดกันทางการค้าที่มีใช้ภาษี (NTB) มีมากขึ้น โดยเฉพาะด้านการรับรองมาตรฐานการผลิต ข้อกำหนดการใช้แรงงาน ข้อกำหนดด้านสิ่งแวดล้อม ซึ่งจะส่งผลกระทบต่อส่งออกสินค้ากุ้งทะเลและผลิตภัณฑ์ของไทย
- ปัญหาแรงงาน และต้นทุนการผลิต ส่งผลกระทบต่อต้นทุนตลอดสายการผลิต และทำให้ขาดความสามารถในการแข่งขันในตลาดโลก

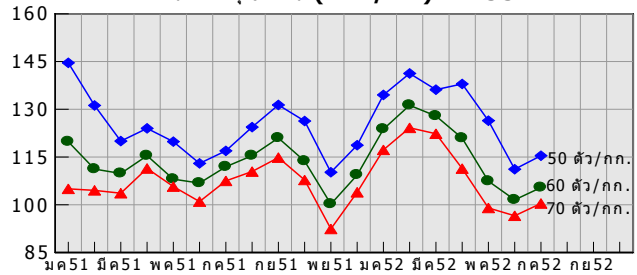
- คชก. อนุมัติเงินหมุนเวียนแก่สหกรณ์เพื่อรับซื้อกุ้งจำนวน 600 ล้านบาท เป้าหมาย 30,000 ตัน และโครงการรับจำนำกุ้งขาว เริ่ม 15 กค.52 ถึง 30 กย.52 ระยะจำนำ 2 เดือน นับจากวันจำนำ เป้าหมาย 15,000 ตัน เพื่อช่วยเหลือเกษตรกรรายย่อยจากกรณีราคากุ้งตกต่ำ โดยถึง 9 สค.52 มียอดรับจำนำรวม 7,052.434 ตัน

2. การตลาดและการค้า

ราคากุ้ง (บาท/กก.) ณ ตลาดทะเลไทย สมุทรสาคร เดือน กค.52

กุ้งขาว	40ตัว	50ตัว	60ตัว	70ตัว	80ตัว	90ตัว
กค. 51	136.85	126.30	113.70	107.78	101.11	95.74
มิย. 52	130.00	111.15	101.54	96.54	90.77	86.35
กค. 52	131.40	111.40	105.40	100.40	92.60	89.00
% เทียบ กค.51	-3.98	-11.80	-7.30	-6.85	-8.42	-7.04
% เทียบ มิย.52	+1.07	+0.22	+3.66	+3.84	+1.98	+2.98

ราคากุ้งขาว (บาท/กก.) ปี 2552



3. ภาวะการแข่งขัน

- ผู้ผลิตกุ้งรายอื่นๆ มีนโยบายให้ผลผลิตกุ้งขาวเพิ่ม ทำให้ภาวะการแข่งขันด้านราคาในตลาดโลกมีแนวโน้มรุนแรงมากขึ้น พร้อมทั้งหันมาปรับปรุงมาตรฐานการผลิต เพื่อให้สามารถส่งสินค้าเข้าประเทศผู้นำเข้าหลักได้มากขึ้น
- จีน ประสบปัญหาภัยทางธรรมชาติ (อากาศหนาวเย็น แล้ง) ทำให้ผลผลิตลดลง อาจไม่เพียงพอต่อการบริโภคภายในประเทศ และผันตัวเองเป็นผู้นำเข้า
- ไทยควบคุม Supply เน้นการกระจายสัดส่วนวัตถุดิบให้กว้างขึ้น เพิ่มการบริโภคภายในประเทศ สร้างความเข้มแข็งภาคเกษตรกร สร้างเครือข่ายผู้ผลิตกุ้งระดับภูมิภาค การส่งออกใช้มาตรการสร้างความเชื่อมั่นแก่ผู้นำเข้า ผ่านมาตรฐานการผลิตระดับสากล รับผิดชอบต่อสังคมและสิ่งแวดล้อม

- ราคากุ้งในประเทศเริ่มตกต่ำมาตั้งแต่ปลายเดือน พค.52 ส่งผลกระทบต่อราคาจำหน่ายกุ้ง โดยเฉพาะต่อเกษตรกรรายย่อย ซึ่งผลจากการเปิดโครงการรับจำนำทำให้ราคาเริ่มเพิ่มขึ้นเล็กน้อย

