

สถานการณ์ภายในประเทศ

1. การผลิต

- ผลผลิตหมึกเดือน พ.ค. 52 ที่ทำเทียบเรือประมงหลักในภาคใต้ มี 1,150 ตัน เพิ่มขึ้นจากเดือนก่อน + 32.1% และเพิ่มขึ้นจากปีก่อนในช่วงเดียวกัน +34.8% โดยเพิ่มขึ้นมากที่สุดที่ท่า ปัตตานี และภูเก็ต ซึ่งมีการทำประมงเพิ่มขึ้น เนื่องจากราคาน้ำมันปรับตัวลดลงเมื่อเทียบกับปีก่อน

ปริมาณหมึกที่ทำเทียบเรือ

หน่วย : ตัน

ปี	ม.ค.	ก.พ.	มี.ค.	เม.ย.	พ.ค.	% Δ เม.ย./พ.ค.
2551	1,130	990	1,050	950	853	-35.8
2552	970	1,005	910	870	1,150	+32.1
%Δ51/52	-14.2	-29.3	-13.3	-8.4	+34.8	

ที่มา: ทำเทียบเรือประมงสงขลา ปัตตานี ระนอง และภูเก็ต

2. ราคาและการค้า

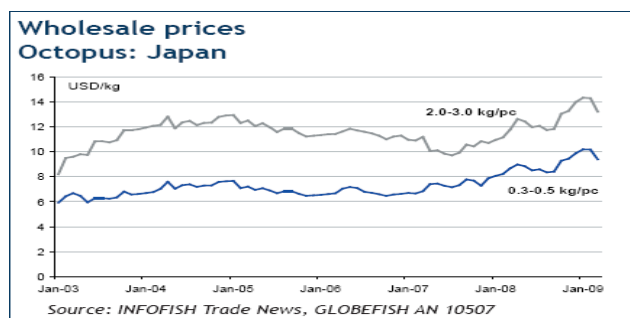
- **ราคามักรักด้วย** เดือน พ.ค. 52 ราคาขายส่งที่ทำเทียบเรือระนองลดลงจากเดือนก่อน -1.6% แต่เพิ่มขึ้น +1.3% เมื่อเทียบกับปีก่อนในช่วงเดียวกัน ราคาขายส่งที่สะพานปลากรุงเทพฯ ลดลงจากเดือนก่อน -5.9% และลดลง -11.1% จากปีก่อนในช่วงเดียวกัน ราคาขายปลีกในเดือนนี้ไม่เปลี่ยนแปลงเมื่อเทียบกับเดือนก่อน แต่ลดลง - 4.0% เมื่อเทียบกับราคาปีก่อนในช่วงเดียวกัน

ราคาขายส่งและขายปลีกหมึกกล้วย

หน่วย : บาท/กิโลกรัม

เดือน	ราคาขายส่ง		ขายปลีก ณ ตลาดไท
	ทำเทียบเรือ ระนอง	สะพานปลา กรุงเทพฯ	
พ.ค. 51	86.9	90	125
เม.ย. 52	89.4	85	120
พ.ค. 52	88	80	120
% Δ พ.ค. 51	+ 1.3	- 11.1	- 4
% Δ เม.ย. 52	- 1.6	- 5.9	-

สถานการณ์ภายนอกประเทศ



ปัญหาอุปสรรค

ราคามึกที่ทำเทียบเรือและราคาขายส่งลดลงในเดือนพฤษภาคม สาเหตุสำคัญเนื่องจากปริมาณการจับที่เพิ่มขึ้น

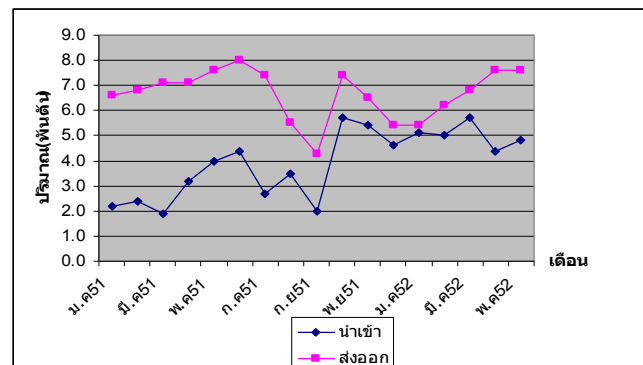
- **การนำเข้า** ช่วง ม.ค. - พ.ค. 52 มีการนำเข้า 25,900 ตัน โดยเดือน พ.ค. นำเข้าปริมาณ 4,775 ตัน มูลค่า 337 ล้านบาท ปริมาณลดลง -14.4% แต่มูลค่าเพิ่มขึ้น +8.7% เมื่อเทียบกับเดือนก่อน และเพิ่มขึ้นทั้งปริมาณ + 20.5% และมูลค่า +32.7% เมื่อเทียบกับปีก่อนในเดือนเดียวกัน ในเดือนนี้ส่วนใหญ่ผู้นำเข้าจากประเทศมาเลเซีย (16%) พม่า (15%) และนิวซีแลนด์ (14%)
- **การส่งออก** ช่วง ม.ค. - พ.ค. 52 มีการส่งออก 33,600 ตัน โดยเดือน พ.ค. ส่งออกปริมาณ 7,610 ตัน มูลค่า 1,151 ล้านบาท ปริมาณและมูลค่าส่งออกในเดือนนี้เพิ่มขึ้น +14.1% และ +17.1% เมื่อเทียบกับเดือนก่อน แต่ลดลงทั้งปริมาณ (-0.1%) และมูลค่า (-20.5%) เมื่อเทียบกับปีก่อนในเดือนเดียวกัน การส่งออกเดือนนี้ส่วนใหญ่ส่งออกไปประเทศญี่ปุ่น (41%) อิตาลี (30%) และสหรัฐอเมริกา (7%)

ปริมาณและมูลค่าการนำเข้าและส่งออกหมึกแช่เย็นแช่แข็ง

ปริมาณ : ตัน, มูลค่า: ล้านบาท

เดือน/ปี	การนำเข้า		การส่งออก	
	ปริมาณ	มูลค่า	ปริมาณ	มูลค่า
พ.ค. 51	3,962	254	7,620	1,449
เม.ย. 52	5,580	310	6,670	983
พ.ค. 52	4,775	337	7,610	1,151
%Δ พ.ค. 51	+20.5	+32.7	- 0.1	-20.5
% Δ เม.ย.52	-14.4	+8.7	+14.1	+17.1

ที่มา : กองประมงต่างประเทศ กรมประมง



ญี่ปุ่น : ราคาขายส่งหมึกสายในประเทศญี่ปุ่นมีแนวโน้มลดลงตั้งแต่ปี 2550 ต่อเนื่องถึงไตรมาสแรกของปี 2551 ทั้งนี้เพราะผลผลิตมีมาก โดยราคาเริ่มสูงขึ้นในไตรมาสที่ 2 เนื่องจากการหยุดการทำการประมงและราคาน้ำมันที่สูงขึ้น ราคาขายส่งหมึกสายเดือน ม.ค. 2552 เฉลี่ยกิโลกรัมละ 14.5 USD ซึ่งเป็นราคาสูงสุดในรอบ 6 ปี และราคาเริ่มลดลงอย่างต่อเนื่อง แม้ว่าจะเป็นช่วง golden week เพราะภาวะเศรษฐกิจที่ถดถอย (INFOFISH Trade News, GLOBEFISH AN 10507)