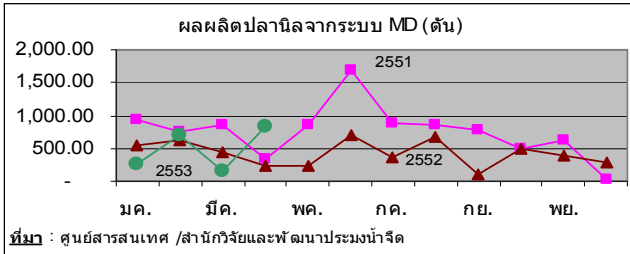


## สถานการณ์ภายในประเทศ

### 1. การผลิต

- สิ้นสุด พ.ศ.53 มีฟาร์มปลานิลที่ได้รับการรับรองมาตรฐาน GAP จำนวน 1,229 ฟาร์ม (เพิ่มขึ้นจากเดือน เม.ย. 53 จำนวน 14 ฟาร์ม)
- ผลผลิตปลานิลจากระบบการออกไปกักกับการจำหน่ายสัตว์น้ำ(MD) ม.ค. -เม.ย. 53 ปริมาณ 1,961.2 ตัน เพิ่มขึ้น +7.1 เท่า เมื่อเทียบกับช่วงเดียวกันของปีก่อน สำหรับเดือน เม.ย.53 ปริมาณ 841.1 ตัน เพิ่มขึ้น 5.3 เท่า เมื่อเทียบกับเดือนก่อน



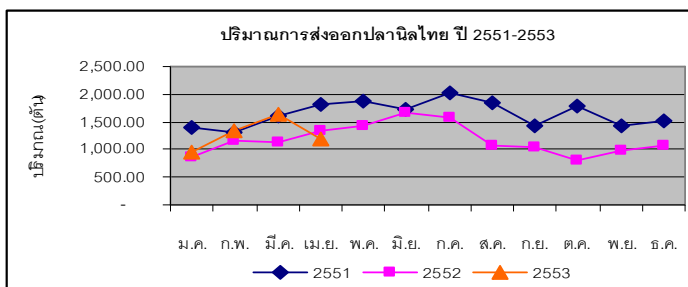
## สถานการณ์ภายนอกประเทศ

### 1. การผลิต

- ประมาณการผลผลิตปลานิลโลกปี 52 ปริมาณ 2.3 ล้านตัน เป็นผลผลิตจากจีน 1.15 ล้านตัน คิดเป็น 50% ของผลผลิตปลานิลโลก มียอดส่งออก จำนวน 0.26 ล้านตัน มูลค่า 710.2 ล้านUSD ปริมาณเพิ่มขึ้น +15.5% มูลค่าลดลง -3.2% เมื่อเทียบกับปีที่แล้ว โดยมีตลาดส่งออก คือ สหรัฐฯ 52% เม็กซิโก 14% รัสเซีย 8% และอื่นๆ 26% (www.Globefish.org)

### 2. การตลาดและการค้า

- ม.ค.-เม.ย. 53 ไทยส่งออกปลานิลและผลิตภัณฑ์ 5,107.3 ตัน มูลค่า 237.0 ล้านบาท ปริมาณเพิ่มขึ้น +13.3% และมูลค่าลดลง -47.9% เมื่อเทียบกับช่วงเดียวกันของปีก่อน โดยส่งออกไปในรูปแบบ 1) ปลานิลทั้งตัวแช่แข็ง 76.9% 2) เนื้อปลาฟิลเล่แช่แข็ง 8.6% 3) เนื้อปลาฟิลเล่แช่เย็น 4.2% และ 4) อื่นๆ 10.3% โดยมีตลาดหลัก คือ สหรัฐฯ 19.9% ซาอุดีอาระเบีย 17.0% สหรัฐอาหรับเอมิเรตส์ 15.9% คูเวต 8.4% ฝรั่งเศส 6.6% และอื่นๆ 32.2%



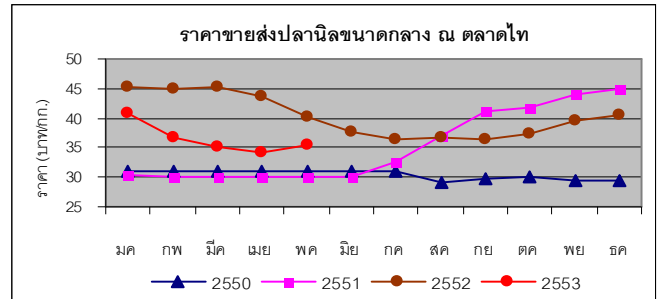
- ม.ค.-เม.ย. 53 ไทยนำเข้าปลานิลและผลิตภัณฑ์ 152.7 ตัน มูลค่า 10.3 ล้านบาท ปริมาณและมูลค่าเพิ่มขึ้น +10 เท่า และ +25.7 เท่า ตามลำดับ เมื่อเทียบกับช่วงเดียวกันของปีก่อน เนื่องจากไทยได้มีการเปลี่ยนรูปแบบนำเข้าจากปลานิลทั้งตัวแช่แข็งมาเป็นเนื้อปลาแช่แข็งแทน โดยมีรูปแบบการนำเข้า 1) เนื้อปลาฟิลเล่แช่แข็ง 70% 2) ปลานิลทั้งตัวแช่แข็ง 30.0% ซึ่งเป็นการนำเข้าจากจีนทั้งหมด สำหรับเดือน เม.ย. 53 มีปริมาณการนำเข้า 44.8 ตัน มูลค่า 1.7 ล้านบาท

## ปัญหาอุปสรรค

เกษตรกรผู้เลี้ยงปลานิลไทยประสบกับปัญหาภาวะโลกร้อน อุณหภูมิของน้ำเพิ่มขึ้น ซึ่งมีผลต่อการเจริญเติบโตของปลา ทำให้ปลากินอาหารน้อยลง โตช้า ต้องใช้ระยะเวลาในการเลี้ยงนานขึ้น ส่งผลต่อต้นทุนการเลี้ยงของเกษตรกรเพิ่มขึ้น

### 2. การตลาดและการค้า

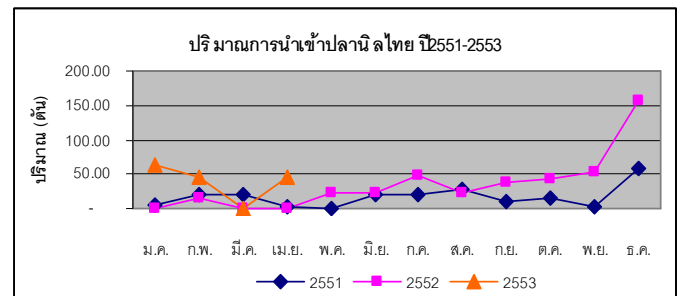
- พ.ศ. 53 ราคาขายส่งปลานิลขนาดใหญ่ 43.50 บาท/กก. ขนาดกลาง 35.30 บาท/กก. และขนาดเล็ก 27.10 บาท/กก. (ขนาดใหญ่ลดลง -0.9% ขนาดกลางเพิ่มขึ้น +3.2% และขนาดเล็กลดลง -1.5% เมื่อเทียบกับเดือนก่อน)



### ปริมาณและมูลค่าการส่งออกและนำเข้า (ปริมาณ : ตัน, มูลค่า : ล้านบาท)

เดือนปี	การส่งออก		การนำเข้า	
	ปริมาณ	มูลค่า	ปริมาณ	มูลค่า
เม.ย. 52	1,338.0	123.9	0.0	0.0
มี.ค. 53	1,642.9	67.1	0.0	0.0
เม.ย. 53	1,177.7	54.6	44.8	1.7
%Δ เม.ย. 52	-12.0	-55.9	-	-
%Δ มี.ค. 53	-28.3	-18.6	-	-

ที่มา : กองประมงต่างประเทศ กรมประมง



- ม.ค.-เม.ย. 53 สหรัฐฯ เป็นผู้นำเข้าปลานิลรายใหญ่ มีปริมาณนำเข้า 60,707.0 ตัน มูลค่า 233.4 ล้านUSD (ปริมาณเพิ่มขึ้น +6.7% มูลค่าลดลง -3.2% เมื่อเทียบกับช่วงเดียวกันปีก่อน) โดยจำแนกเป็น :
    - 1) เนื้อปลาฟิลเล่แช่แข็ง 40,266.4 ตัน (คิดเป็นสัดส่วน 66%) มีมูลค่า 154.4 ล้านUSD นำเข้าจากจีน 89% อินโดนีเซีย 7% ไต้หวัน 2% และอื่นๆ 2%
    - 2) ปลานิลทั้งตัวแช่แข็ง 11,739.4 ตัน (คิดเป็นสัดส่วน 20%) มีมูลค่า 18.2 ล้านUSD นำเข้าจากจีน 60% ไต้หวัน 36% ไทย 3% และอื่นๆ 1%
    - 3) เนื้อปลาฟิลเล่แช่เย็น 8,701.2 ตัน (คิดเป็นสัดส่วน 14%) มูลค่า 60.8 ล้านUSD นำเข้าจากเอกวาดอร์ 36% ฮอนดูรัส 25% คอสตาริกา 25% และอื่นๆ 14%
- (www.st.nmfs.noaa.gov)

