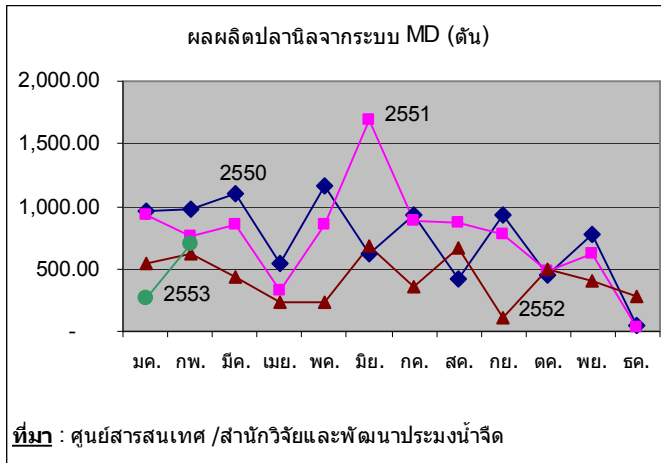


สถานการณ์ภายในประเทศ

1. การผลิต

- ลีนัสตูด ก.พ.53 มีฟาร์มปลานิลที่ได้รับการรับรองมาตรฐาน GAP จำนวน 1,169 ฟาร์ม
- ผลผลิตปลานิลเบื้องต้นปี 52 จำนวน 210,021 ตัน สำหรับปี 53 คาดว่าจะมีผลผลิต 212,872 ตัน
- ผลผลิตปลานิลจากระบบการออกไปกักกับการจำหน่ายสัตว์น้ำ(MD) ก.พ. 53 จำนวน 703.1 ตัน เพิ่มขึ้น +2.7 เท่า เมื่อเทียบกับเดือนก่อน และเมื่อเทียบกับช่วงเดียวกันปีก่อนเพิ่มขึ้น +12.9%



สถานการณ์ภายนอกประเทศ

1. การผลิต

- ประมาณการผลิตปลานิลโลกปี 52 จำนวน 2.3 ล้านตัน ผลผลิต 75% มาจากประเทศแถบเอเชียและจีน
- จีนเป็นผู้ผลิตปลานิลอันดับหนึ่งของโลก ผลผลิตปลานิลของจีนในปี 52 ปริมาณ 1.15 ล้านตัน และในช่วง 9 เดือนแรก ปี 52 จีนสามารถส่งออกปลานิล 176,500 ตัน มูลค่า 490 ล้านดอลลาร์สหรัฐฯ ปริมาณเพิ่มขึ้น +10% เมื่อเทียบกับช่วงปีที่แล้ว โดยส่งออกไปยังสหรัฐฯ 52% เม็กซิโก 14% และรัสเซีย 11% (www.globefish.org)

2. การตลาดและการค้า

- ม.ค. 53 ไทยส่งออกปลานิลและผลิตภัณฑ์ 943.8 ตัน มูลค่า 45.5 ล้านบาท ปริมาณเพิ่มขึ้น +9.8% และมูลค่าลดลง -46.5% เมื่อเทียบกับช่วงเดียวกันปีก่อน โดยส่งออกในรูปแบบ 1) ปลานิลแช่แข็ง 75.7% 2) เนื้อปลาฟิลเล่แช่เย็น 9.3% และ 3) เนื้อปลาฟิลเล่แช่แข็ง 8.4% โดยมีตลาดหลัก คือ ซาอุดีอาระเบีย 25.5% สหรัฐอาหรับเอมิเรตส์ 22.7% สหรัฐฯ 13.3% คูเวต 8.5% ฝรั่งเศส 7.7% และอื่นๆ 22.3%
- ม.ค. 53 ไทยนำเข้าปลานิลและผลิตภัณฑ์ 63.1 ตัน มูลค่า 3.9 ล้านบาท ปริมาณและมูลค่าลดลง -59.5% และ -68.5% ตามลำดับ เมื่อเทียบกับเดือนก่อน โดยนำเข้าในรูปแบบ 1) เนื้อปลาแช่แข็ง 63.6% 2) ปลานิลแช่แข็ง 36.4% ซึ่งเป็นการนำเข้าจากจีนทั้งหมด

ปัญหาอุปสรรค

- ราคาปลานิลที่เกษตรกรขายได้ลดลง เนื่องจาก ผลผลิตปลานิลในประเทศมีปริมาณมาก ประกอบกับยังคงมี stock ปลานิลจากการนำเข้าจากจีนในปริมาณที่มาก ตั้งแต่เดือน ธ.ค. 52

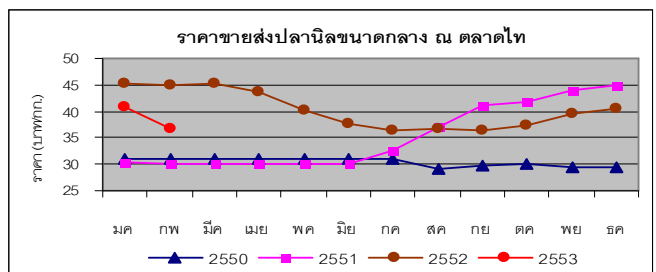
2. การตลาดและการค้า

ราคาขายส่งปลานิล ณ ตลาดไท ปทุมธานี เดือน ก.พ. 53 (บาท/กก.)

เดือน/ปี	ใหญ่ (6-8 ซีด/ตัว)	กลาง (4-5 ซีด/ตัว)	เล็ก (2-3 ซีด/ตัว)
ก.พ. 52	57.1	45.0	35.0
ม.ค. 53	47.9	40.7	32.1
ก.พ. 53	45.3	36.6	29.7
%Δ ก.พ. 52	-20.7	-18.7	-15.1
%Δ ม.ค. 53	-5.4	-10.1	-7.5

ที่มา : www.talaadthai.com

- ก.พ. 53 ราคาขายส่งปลานิลขนาดใหญ่ 45.3 บาท/กก. ขนาดกลาง 36.6 บาท/กก. และขนาดเล็ก 29.7 บาท/กก. (ขนาดใหญ่ -5.4% ขนาดกลาง -10.1% และขนาดเล็ก -7.5% เมื่อเทียบกับเดือนก่อน)



ปริมาณและมูลค่าการส่งออกและนำเข้า (ปริมาณ : ตัน, มูลค่า : ล้านบาท)

เดือน/ปี	การส่งออก		การนำเข้า	
	ปริมาณ	มูลค่า	ปริมาณ	มูลค่า
ม.ค. 52	859.9	85.1	-	-
ธ.ค. 52	1,061.1	60.4	155.8	12.4
ม.ค. 53	943.8	45.5	63.1	3.9
%Δ ม.ค. 52	+9.8	-46.5	-	-
%Δ ธ.ค. 52	-11.1	-24.7	-59.5	-68.5

ที่มา : กองประมงต่างประเทศ กรมประมง

- ม.ค. 53 สหรัฐฯ มีการนำเข้าผลิตภัณฑ์ปลานิล จำนวน 19,552 ตัน มูลค่า 71.6 ล้านดอลลาร์ (ลดลงทั้งปริมาณ และมูลค่า -1.5% เมื่อเทียบกับช่วงเดียวกันปีก่อน) โดยจำแนกเป็น 1) เนื้อปลาฟิลเล่แช่แข็ง จำนวน 14,064 ตัน (คิดเป็นสัดส่วน 72%) มีมูลค่า 51.4 ล้านดอลลาร์ นำเข้าจากจีน 93% และอินโดนีเซีย 5% 2) ปลานิลแช่แข็ง จำนวน 3,360 ตัน (คิดเป็นสัดส่วน 17%) มีมูลค่า 5.3 ล้านดอลลาร์ นำเข้าจากจีน 75% และได้หวั่น 24% 3) เนื้อปลาฟิลเล่แช่เย็น จำนวน 2,128 ตัน (คิดเป็นสัดส่วน 11%) มูลค่า 14.9 ล้านดอลลาร์ นำเข้าจากเอกวาดอร์ 36% ฮอนดูรัส 27% และคอสตาริกา 24% (www.st.nmfs.gov)