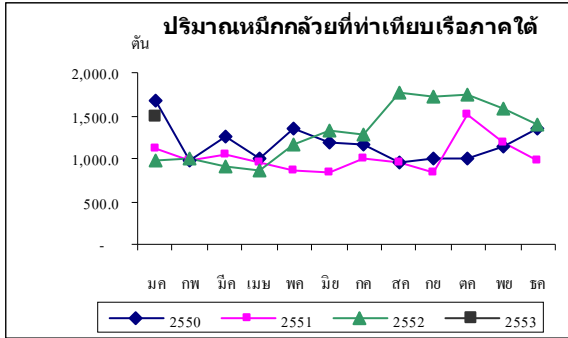


### สถานการณ์ภายในประเทศ

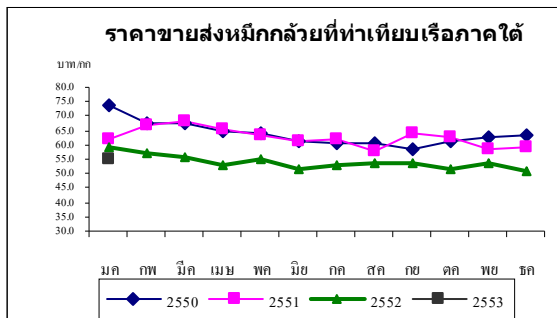
#### 1. การผลิต

**ปริมาณหมึก** ที่ทำเทียบเรือภาคใต้ปี 52 มีปริมาณ 15,746.48 ตัน เพิ่มขึ้นจากปีก่อน +29% ปริมาณหมึกที่ทำเทียบเรือในเดือน ม.ค. 53 มีปริมาณ 1,490 ตัน เพิ่มขึ้นจากเดือนก่อน +7.2% และเพิ่มขึ้นจากปีก่อนในเดือนเดียวกัน +54.1% (ทำเทียบเรือสงขลา ปัตตานี หนอง และภูเก็ต องค์การสะพานปลา)

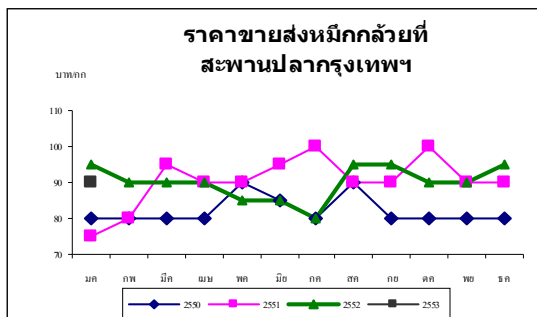


#### 2. ราคา

**ราคาขายส่งหมึกกล้วย** ที่ทำเทียบเรือภาคใต้ปี 52 ราคาหมึกกล้วยเฉลี่ย 54.0 บาท/กก ลดลง -14% เมื่อเทียบกับปีก่อนในช่วงเดียวกัน เพราะมีปริมาณเพิ่มขึ้น ในเดือน ม.ค.53 ราคาหมึกกล้วย 54.8 บาท ราคาเพิ่มขึ้นจากเดือนก่อน +7.5% และลดลงจากปีก่อนในเดือนเดียวกัน -7.1% เพราะปริมาณหมึกที่จับได้เพิ่มขึ้นเมื่อเทียบกับปีก่อน (องค์การสะพานปลา)



**ราคาขายส่งหมึกกล้วยที่สะพานปลากรุงเทพฯ** ในเดือนม.ค. 53 หมึกกล้วยขนาดกลางราคา 90 บาท/กก ราคาตกลงจากเดือนก่อน -5.3% เช่นเดียวกับ การเปรียบเทียบกับปีก่อนในเดือนเดียวกัน



### สถานการณ์ภายนอกประเทศ

**เปรู** การจับหมึกกล้วยในช่วงเก้าเดือนแรกของปี 52 มีปริมาณ 300,000 ตัน ลดลงจากปีก่อนในช่วงเดียวกัน -31% (GLOBEFISH Jan 2010)

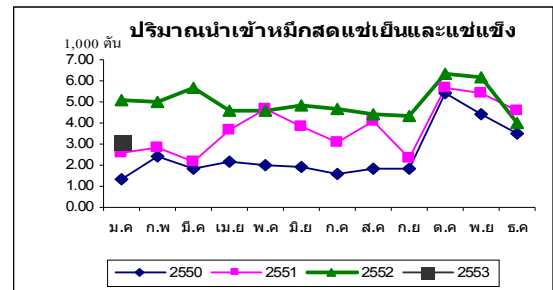
### ปัญหาอุปสรรค

ราคาขายปลีกหมึกในประเทศยังทรงตัว แม้ว่าจะเป็นช่วงเทศกาลปีใหม่ ทั้งนี้เนื่องมาจากภาวะเศรษฐกิจ ประกอบกับปริมาณหมึกมีมาก

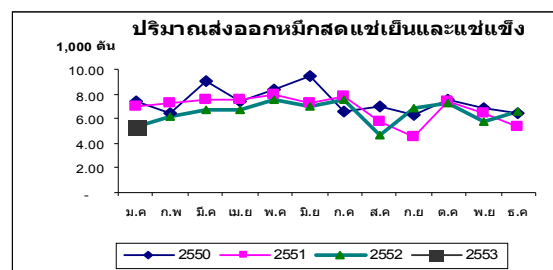
- ราคาขายปลีกหมึกกล้วย** ที่ตลาดไท เดือน ม.ค. 53 หมึกกล้วยขนาดกลาง ราคาเฉลี่ย 120 บาท ราคาไม่เปลี่ยนแปลงเมื่อเทียบกับเดือนก่อนและปีก่อนในเดือนเดียวกัน ([www.talaadthai.com](http://www.talaadthai.com))

#### 3. การค้าต่างประเทศ

- การนำเข้า** เดือน ม.ค. 53 มีปริมาณ 3,075.83 ตัน มูลค่า 189.49 ล้านบาท ปริมาณและมูลค่านำเข้าลดลง -39% และ -47% เมื่อเทียบกับปีก่อนในเดือนเดียวกัน ผลผลิตถักรูที่นำเข้าในเดือนนี้ส่วนใหญ่เป็นหมึกสดแช่แข็ง 83% และหมึกกระป๋องจากเปรู 16% ที่เหลือ 1% เป็นหมึกแปรรูปอื่นๆ ในเดือนนี้ส่วนใหญ่ นำเข้าจาก เปรู พม่า อินเดีย อินโดนีเซีย เกาหลีใต้ และ มาเลเซีย (กองประมงต่างประเทศ กรมประมง)



- การส่งออก** เดือน ม.ค. 53 มีปริมาณ 5,324.77 ตัน มูลค่า 861.54 ล้านบาท ปริมาณและมูลค่าส่งออกลดลง -1.9% และ -7.3% เมื่อเปรียบเทียบกับปีก่อนในเดือนเดียวกัน ผลผลิตถักรูที่ส่งออก เป็นหมึกแช่แข็ง 96% หมึกกระป๋องและหมึกแปรรูปอื่นๆ 3% และหมึกแห้ง 1% หมึกแช่แข็งส่งออกไปประเทศอิตาลี (32%) ญี่ปุ่น (24%) สหรัฐฯ (8%) และอื่นๆ (36%) (กองประมงต่างประเทศ กรมประมง)



**ญี่ปุ่น** ในช่วงเก้าเดือนแรกของปี 52 นำเข้าหมึก 44,500 ตัน ลดลง -10.5% เมื่อเทียบกับปีก่อนในช่วงเดียวกัน ประเทศผู้นำเข้าอื่นๆ เช่น สเปนและอิตาลี ปริมาณนำเข้าลดลงเช่นกัน -21.8% และ -7.4% (GLOBEFISH Jan 2010)