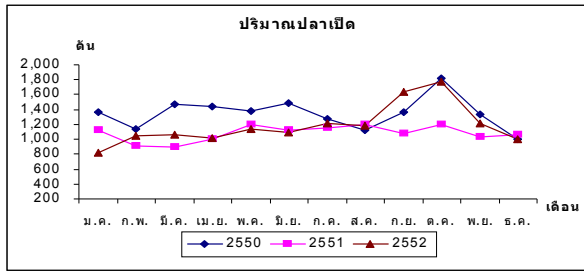


## สถานการณ์ภายในประเทศ

### 1. การผลิต

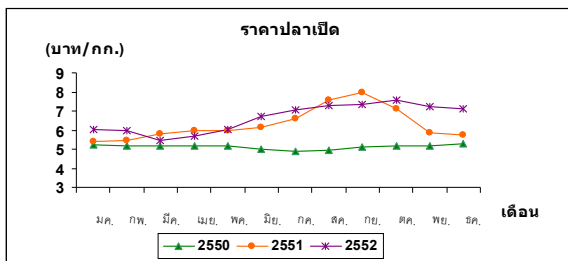
- ปลาเปิดที่ขึ้นที่ท่าเทียบเรือในภาคใต้ (ชุมพร สงขลา ปัตตานี ระนอง และภูเก็ต) เดือน ม.ค.-ธ.ค. 52 มีปริมาณปลาเปิด 14,214.2 ตัน เพิ่มขึ้น +9.7% เมื่อเทียบกับช่วงเดียวกันของปีก่อน สำหรับเดือน ธ.ค. 52 มีปริมาณ 1,001.9 ตัน ลดลง -5.1% เมื่อเทียบกับเดือนเดียวกันของปีก่อน และลดลง -17.5% เมื่อเทียบกับเดือนก่อนในปีเดียวกัน



ที่มา : องค์การสะพานปลา

### 2. ราคาและการค้า

- ราคาปลาเปิดเฉลี่ยเดือน ม.ค.-ธ.ค. 52 ราคา 6.62 บาท/กก. เพิ่มขึ้น +5.1% เมื่อเทียบกับช่วงเดียวกันของปีก่อน สำหรับเดือน ธ.ค. 52 ราคา 7.1 บาท/กก. เพิ่มขึ้น +24.6% เมื่อเทียบกับเดือนเดียวกันของปีก่อน และลดลง -1.4% เมื่อเทียบกับเดือนก่อนในปีเดียวกัน



ที่มา : สมาคมผู้ผลิตปลาป่นไทย

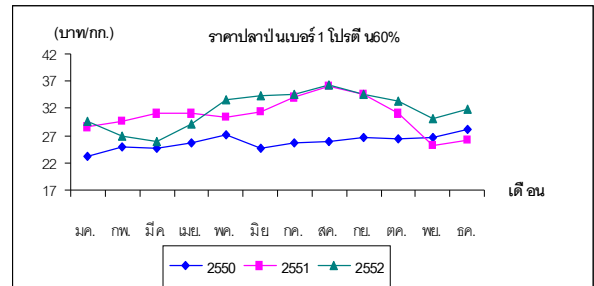
## สถานการณ์ภายนอกประเทศ

**เดนมาร์ก** เป็นประเทศผู้ส่งออกปลาป่น ซึ่งในช่วงครึ่งปีแรกของปี 52 มีปริมาณการส่งออก 120,000 ตัน ลดลง -7.7% เมื่อเทียบกับช่วงเดียวกันของปีก่อน (Globefish Highlights October 2009)

## ปัญหาอุปสรรค

ปริมาณปลาเปิดลดลง เนื่องจาก ฝั่งอันดามันเป็นช่วงลมมรสุม เรือเล็กออกทำการประมงไม่ได้ ขณะที่เรือใหญ่จับปลาได้ลดลง เป็นผลให้มีปริมาณวัตถุดิบเข้าโรงงานลดลง

- ราคาเฉลี่ยปลาป่นเบอร์ 1 โปรตีนมากกว่า 60% เดือน ม.ค.-ธ.ค. 52 ราคา 31.7 บาท/กก. เพิ่มขึ้น +2.9% เมื่อเทียบกับช่วงเดียวกันของปีก่อน สำหรับเดือน ธ.ค. 52 ราคา 31.9 บาท/กก. เพิ่มขึ้น +22.2% เมื่อเทียบกับเดือนเดียวกันของปีก่อน และเพิ่มขึ้น +6.0% เมื่อเทียบกับเดือนก่อนในปีเดียวกัน



ที่มา : สมาคมผู้ผลิตปลาป่นไทย

### 3. การค้าต่างประเทศ

**การส่งออก** ช่วงเดือน ม.ค.-ธ.ค. 52 ไทยส่งออกปลาป่น 26,866.1 ตัน มูลค่า 774.7 ล้านบาท ปริมาณและมูลค่าเพิ่มขึ้น +11.7% และ +30.3% ตามลำดับ เมื่อเทียบกับช่วงเดียวกันของปีก่อน สำหรับเดือน ธ.ค. 52 ไทยส่งออกปลาป่น 3,363 ตัน มูลค่า 110 ล้านบาท ปริมาณและมูลค่าเพิ่มขึ้น +31.1% และ +66.7% ตามลำดับ เมื่อเทียบกับเดือนเดียวกันของปีก่อน แต่เมื่อเทียบกับเดือนก่อน ปริมาณและมูลค่าลดลง -24.9% และ -28.1% ตามลำดับ ทั้งนี้เนื่องจากจีนซึ่งเป็นผู้ซื้อรายใหญ่มีปริมาณการสั่งซื้อลดลง โดยส่งออกไปยังจีน 41.5% ได้หวั่น 19.9% เวียดนาม 10.9% ญี่ปุ่น 10.6% ลาว 4% และประเทศอื่นๆ อีก 13.1%

**การนำเข้า** ช่วงเดือน ม.ค.-ธ.ค. 52 ไทยนำเข้าปลาป่น 16,537.8 ตัน เพิ่มขึ้น +17.4% เมื่อเทียบกับช่วงเดียวกันของปีก่อน สำหรับเดือน ธ.ค.52 ไทยนำเข้าปลาป่น 1,149.1 ตัน ลดลง -13.9% เมื่อเทียบกับเดือนเดียวกันของปีก่อน แต่เมื่อเทียบกับเดือนก่อน ปริมาณเพิ่มขึ้น +9.0% โดยนำเข้าจากพม่า 61.4% เปรู 16.5% เดนมาร์ก 9.6% เกาหลี 4.7% อินเดีย 3.5% และประเทศอื่นๆ อีก 4.3%

**สหรัฐอเมริกา** เป็นประเทศผู้นำเข้าปลาป่น ช่วงเดือน ม.ค.-มิ.ย.52 นำเข้า 20,000 ตัน เพิ่มขึ้น +8.7% เมื่อเทียบกับช่วงเดียวกันของปีก่อน โดยนำเข้าจากเม็กซิโก 55% ชิลี 17% แคนาดา 7.5% และประเทศอื่นๆ อีก 20.5% (Globefish Highlights October 2009)