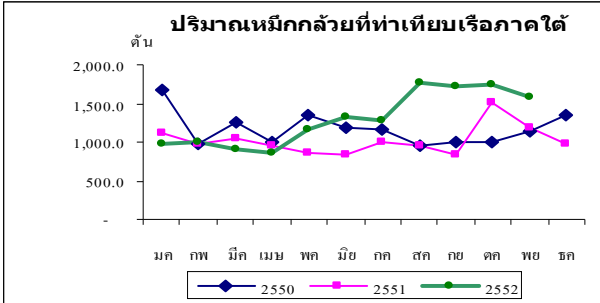


### สถานการณ์ภายในประเทศ

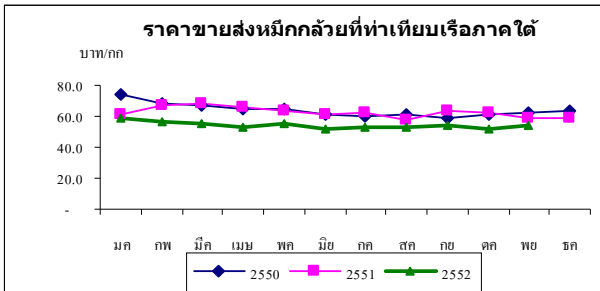
#### 1. การผลิต

**ปริมาณหมึก** ที่ทำเทียบเรือภาคใต้เดือนม.ค. - พ.ย. 52 มีปริมาณ 14,356 ตัน เพิ่มขึ้นจากปีก่อน +28% ในช่วงเดียวกัน ปริมาณหมึกที่ทำเทียบเรือเดือน พ.ย. 52 มีปริมาณ 1,590 ตัน ลดลงจากเดือนก่อน -9 % แต่เพิ่มขึ้นจากปีก่อนในเดือนเดียวกัน +35% (ทำเทียบเรือสงขลา ปัตตานี หนองและภูเก็ต องค์การสะพานปลา)

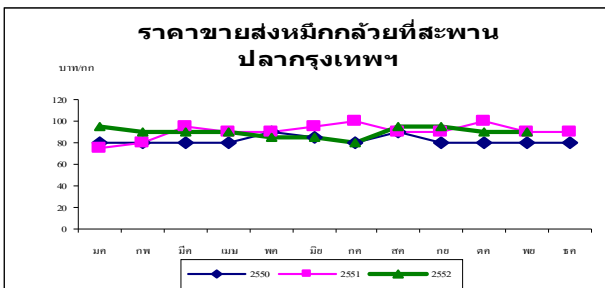


#### 2. ราคา

**ราคาขายส่งหมึกกล้วยที่ทำเทียบเรือภาคใต้** เดือน พ.ย.52 หมึกกล้วยราคาเฉลี่ย 53.8 บาท ราคาเพิ่มขึ้นจากเดือนก่อน +4% เพราะปริมาณลดลง แต่ลดลงจากปีก่อนในเดือนเดียวกัน -8% เพราะปริมาณหมึกที่จับได้เพิ่มขึ้นเมื่อเทียบกับปีก่อน (องค์การสะพานปลา)



**ราคาขายส่งหมึกกล้วยที่สะพานปลากรุงเทพฯ** เดือนพ.ย. 52 หมึกกล้วยขนาดกลางราคา 90 บาท/กก ราคาไม่เปลี่ยนแปลงเมื่อเทียบกับเดือนก่อนและปีก่อนในเดือนเดียวกัน เนื่องจากปริมาณผลผลิตที่เพิ่มขึ้นและภาวะเศรษฐกิจในประเทศ (องค์การสะพานปลา)



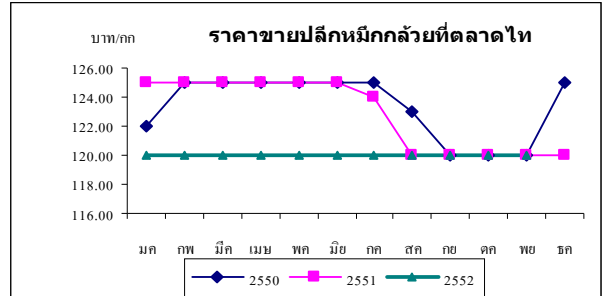
### สถานการณ์ภายนอกประเทศ

**อาร์เจนติน่า** ผลผลิตหมึกในช่วงเดือนม.ค.- ก.ค 52 มีปริมาณ 53,000 ตัน ลดลงจากปีก่อนในช่วงเดียวกัน -81% และปริมาณการส่งออกในช่วงเดือนม.ค.- มิ.ย.52 มีปริมาณ 40,700 ตัน ลดลงจากปีก่อนในช่วงเดียวกัน -39% (GLOBEFISH 30/10/2009)

#### ปัญหาอุปสรรค

ราคาหมึกยังคงลดลงต่อเนื่อง เพราะปริมาณผลผลิตและปริมาณการนำเข้าที่เพิ่มขึ้นอย่างต่อเนื่อง แต่การส่งออกลดลงและตลาดในประเทศซบเซาเนื่องจากภาวะเศรษฐกิจ ซึ่งปัญหาด้านราคาหมึกที่ลดลงนั้นคล้ายคลึงกับประเทศผู้จับและผู้ส่งออกหมึกที่สำคัญของโลก เช่น เปรู อาร์เจนติน่า และอินเดีย

**ราคาขายปลีกหมึกกล้วย ที่ตลาดไท** เดือน พ.ย. 52 หมึกกล้วยขนาดกลางราคาเฉลี่ย 120 บาท ราคาไม่เปลี่ยนแปลงเมื่อเทียบกับเดือนก่อนและปีก่อนในเดือนเดียวกัน เพราะภาวะเศรษฐกิจที่ยังคงซบเซา ([www.taladthai.com](http://www.taladthai.com))



#### 3. การค้าต่างประเทศ

- การนำเข้า** เดือน ม.ค. - พ.ย. 52 มีปริมาณ 55,669 ตัน มูลค่า 3,596 ล้านบาท ปริมาณนำเข้าและมูลค่าเพิ่มขึ้น +38% และ +36% เมื่อเทียบกับปีก่อนในช่วงเดียวกัน ในเดือน พ.ย.52 มีปริมาณนำเข้า 6,168 ตัน และมูลค่า 361.7 ล้านบาท ปริมาณและมูลค่านำเข้าในเดือนนี้ลดลง -3 % และ -11 % เมื่อเทียบกับเดือนก่อน การนำเข้าเดือนนี้ส่วนใหญ่จาก อินเดีย (25%) อินโดนีเซีย (12%) เปรู (12%) โมร็อกโก (8%) และพม่า (8%) ( กองประมงต่างประเทศ กรมประมง)
- การส่งออก** เดือน ม.ค. - พ.ย. 52 มีปริมาณ 71,843 ตัน มูลค่า 10,980 ล้านบาท เมื่อเปรียบเทียบกับช่วงเดียวกันของปีก่อนมีปริมาณและมูลค่าลดลง -6% และ -12% ตามลำดับ ในเดือน พ.ย.52 ปริมาณการส่งออก 5,668 ตัน มูลค่า 953.8 ล้านบาท ปริมาณและมูลค่าการส่งออกเมื่อเทียบกับเดือนก่อนลดลง -22% และ -18% ตามลำดับ แต่ปริมาณและมูลค่าส่งออกลดลง -13% และ -14% เมื่อเทียบกับปีก่อนเดือนเดียวกัน ส่วนใหญ่ส่งออกไปประเทศญี่ปุ่น (28%) อิตาลี (26%) และสหรัฐฯ (8%) ( กองประมงต่างประเทศ กรมประมง)

ปริมาณนำเข้าและส่งออกหมึกและผลิตภัณฑ์เดือน พ.ย. 2552

ปริมาณการส่งออก			ปริมาณการนำเข้า		
ประเทศ	Q (ตัน)	V (ล้านบาท)	ประเทศ	Q (ตัน)	V (ล้านบาท)
อินเดีย	1,517	92.2	ญี่ปุ่น	1,599	442.0
อินโดนีเซีย	763	0.8	อิตาลี	1,462	168.9
เปรู	725	0.7	สหรัฐฯ	370	55.3

**ญี่ปุ่น** นำเข้าหมึกในช่วงเดือนม.ค.- ก.ค. 52ปริมาณ 67,800 ตัน ปริมาณนำเข้าใกล้เคียงกับปีก่อนในช่วงเดียวกัน ทั้งนี้เพราะราคาหมึกที่นำเข้าในปีนี้ต่ำกว่าราคาในปีก่อน ส่วนใหญ่นำเข้าจากประเทศจีน เปรู ไทย อาร์เจนติน่า เวียดนาม และสหรัฐอเมริกา (GLOBEFISH 30/10/2009)