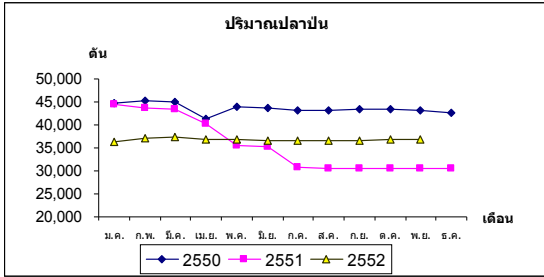


สถานการณ์ภายในประเทศ

1. การผลิต

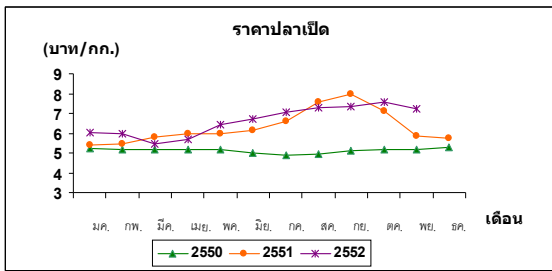
● ผลผลิตปลาป่น 11 เดือนแรก(ม.ค.-พ.ย.) ปี 2552 มีปริมาณ 404,500 ตัน เพิ่มขึ้น +2% เมื่อเทียบกับช่วงเดียวกันของปีก่อน สำหรับเดือนพ.ย.52 ปริมาณปลาป่น 36,815 ตัน เพิ่มขึ้น +21% เมื่อเทียบกับเดือนเดียวกันของปีก่อน แต่ลดลงเล็กน้อย -0.3% เมื่อเทียบกับเดือนก่อน



ที่มา : สมาคมผู้ผลิตปลาป่นไทย

2. ราคาและการค้า

● ราคาปลาเปิดเฉลี่ยเดือนม.ค.-พ.ย.52 ราคา 6.6 บาท/กก. เพิ่มขึ้น +4% เมื่อเทียบกับช่วงเดียวกันของปีก่อน สำหรับเดือนพ.ย.52 ราคา 7.2 บาท/กก. เพิ่มขึ้น +24% เมื่อเทียบกับเดือนเดียวกันของปีก่อน และลดลง -4% เมื่อเทียบกับเดือนก่อน



ที่มา : สมาคมผู้ผลิตปลาป่นไทย

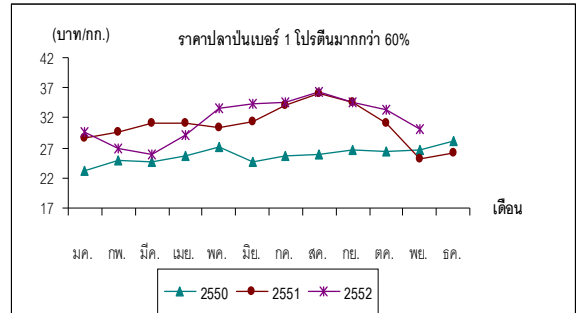
สถานการณ์ภายนอกประเทศ

ซิติ เป็นประเทศผู้ส่งออกปลาป่น ในช่วงครึ่งปีแรกของปี 52 มีปริมาณการส่งออก 378,000 ตัน เพิ่มขึ้น +58% เมื่อเทียบกับช่วงเดียวกันของปีก่อน เนื่องจากจีนมีปริมาณการสั่งซื้อปลาป่นคุณภาพสูงจากซิติเพิ่มขึ้น โดยส่งออกไปยังจีน 62% ญี่ปุ่น 8% เยอรมัน 6% และประเทศอื่น ๆ อีก 24% (Globefish Highlights October 2009)

ปัญหาอุปสรรค

ฝั่งอ่าวไทยเริ่มต้นช่วงลมมรสุมแต่ยังไม่รุนแรงมากนัก เรือใหญ่จับปลาได้ลดลง เป็นผลให้มีปริมาณวัตถุดิบเข้าโรงงานลดลง

● ราคาเฉลี่ยปลาป่นเบอร์ 1 โปรตีนมากกว่า 60% เดือนม.ค.-พ.ย. 52 ราคาเฉลี่ย 31.7 บาท/กก. เพิ่มขึ้น +1.6% เมื่อเทียบกับช่วงเดียวกันของปีก่อน สำหรับเดือนพ.ย.52 ราคา 30.1 บาท/กก. เพิ่มขึ้น +19.4% เมื่อเทียบกับเดือนเดียวกันของปีก่อน แต่ลดลง -9.6% เมื่อเทียบกับเดือนก่อน



ที่มา : สมาคมผู้ผลิตปลาป่นไทย

3. การค้าต่างประเทศ

การส่งออก ช่วงเดือนม.ค.-พ.ย. 52 ไทยส่งออกปลาป่น 23,503 ตัน มูลค่า 665 ล้านบาท ปริมาณและมูลค่าเพิ่มขึ้น +9% และ +26% ตามลำดับ เมื่อเทียบกับช่วงเดียวกันของปีก่อน สำหรับเดือนพ.ย.52 ไทยส่งออกปลาป่น 4,479 ตัน มูลค่า 153 ล้านบาท ปริมาณและมูลค่าเพิ่มขึ้นกว่า 4 เท่าและกว่า 7 เท่า ตามลำดับ เมื่อเทียบกับเดือนเดียวกันของปีก่อน แต่เมื่อเทียบกับเดือนก่อน ปริมาณและมูลค่าเพิ่มขึ้น 1.2 เท่าและ 1.6 เท่าตามลำดับ ทั้งนี้เนื่องจากจีนมีปริมาณการสั่งซื้อจำนวนมาก โดยส่งออกไปยังจีน 60.2% ได้หวัน12.3% ญี่ปุ่น 10.7% ฟิลิปปินส์ 5.4% ลาว 4.7% และประเทศอื่นๆ อีก 6.7%

การนำเข้า ช่วงเดือนม.ค.-พ.ย. 52 ไทยนำเข้าปลาป่น 15,386 ตัน มูลค่า 371 ล้านบาท ปริมาณเพิ่มขึ้น +21% มูลค่าลดลง -79% เมื่อเทียบกับช่วงเดียวกันของปีก่อน สำหรับเดือนพ.ย.52 ไทยนำเข้าปลาป่น 1,054 ตัน มูลค่า 30 ล้านบาท ปริมาณเพิ่มขึ้น +8% แต่มูลค่าลดลง -85% เมื่อเทียบกับเดือนเดียวกันของปีก่อน แต่เมื่อเทียบกับเดือนก่อนปริมาณและมูลค่าลดลง -49% และ -49%ตามลำดับ โดยนำเข้าจากเวียดนาม 42.5% ญี่ปุ่น 17.1% เกาหลีใต้ 15.4% เดนมาร์ก 8.3% อินเดีย 7.6% และประเทศอื่น ๆ อีก 9.1%

สหราชอาณาจักร เป็นประเทศผู้นำเข้าปลาป่น ช่วงเดือนม.ค.-มิ.ย.52 นำเข้า 45,200 ตัน ลดลง -15% เมื่อเทียบกับช่วงเดียวกันของปีก่อน โดยนำเข้าจากเปรู 39% ไอร์แลนด์ 28% เดนมาร์ก 15% และประเทศอื่น ๆ อีก 18% (Globefish Highlights October 2009)