

Monitoring Report

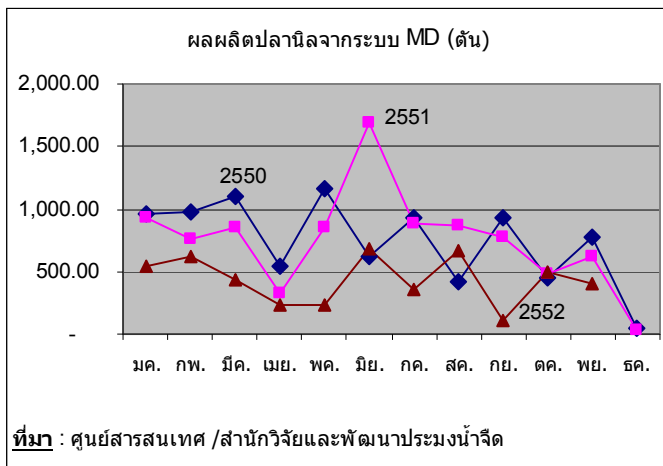
สินค้าปลานิล&ผลิตภัณฑ์

ประจำเดือน ธันวาคม 2552

สถานการณ์ภายในประเทศ

1. การผลิต

- สิ้นสุด พ.ย.52 มีฟาร์มปลานิลที่ได้รับการรับรองมาตรฐาน GAP จำนวน 1,151 ฟาร์ม
- ผลผลิตปลานิลเบื้องต้นปี 51 จำนวน 209,638 ตัน สำหรับปี 52 คาดว่าจะมีผลผลิต 210,021 ตัน
- ผลผลิตปลานิลจากระบบการออกไปกักกับการจำหน่ายสัตว์น้ำ(MD) ในช่วง ม.ค.-พ.ย.52 จำนวน 4,800 ตัน ลดลง -47% เมื่อเทียบกับช่วงเดียวกันปีก่อน เนื่องจากการส่งออกลดลง สำหรับเดือน พ.ย.52 จำนวน 401 ตัน ลดลง -19.2% เมื่อเทียบกับเดือนก่อน และเมื่อเทียบกับช่วงเดียวกันปีก่อนลดลง -35.5%



สถานการณ์ภายนอกประเทศ

1. การผลิต

- ประมาณการผลิตปลานิลโลกปี 52 จำนวน 2 ล้านตัน ผลผลิต 70% มาจากประเทศแถบเอเชีย สำหรับปี 53 American Tilapia Association คาดว่ามีผลผลิตปลานิลโลก 3 ล้านตัน ซึ่งเป็นผลผลิตจากจีน 1.2 ล้านตัน และมีมูลค่าส่งออก 15,200 ล้านบาท (INFOFISH Trade News No. 9/2009)

2. การตลาดและการค้า

- ม.ค.-ต.ค. 52 ไทยส่งออกปลานิลและผลิตภัณฑ์ 12,046.5 ตัน มูลค่า 1,043.7 ล้านบาท เมื่อเทียบกับช่วงเดียวกันปี 51 ปริมาณลดลง -28.3% แต่มูลค่าเพิ่มขึ้น +2.5% ส่งออกรูปแบบ 1) ปลานิลแช่แข็ง 60.6% 2) เนื้อปลาฟิลเล่แช่แข็ง 25.4% 3) เนื้อปลาฟิลเล่แช่เย็น 10.2% โดยมีตลาดหลัก คือ สหรัฐฯ 21.3% ซาอุดีอาระเบีย 12.0% สหราชอาณาจักร 10.2% สหรัฐอาหรับเอมิเรตส์ 9.3% ฝรั่งเศส 8.8% และอื่นๆ 38.4%
- ม.ค.-ต.ค. 52 ไทยนำเข้าปลานิลและผลิตภัณฑ์ 213.8 ตัน มูลค่า 29 ล้านบาท ปริมาณและมูลค่าเพิ่มขึ้น +52.8% และ +57.2% ตามลำดับ เมื่อเทียบกับช่วงเดียวกันปี 51 โดยนำเข้ารูปแบบ 1) เนื้อปลาแช่แข็ง 86.5% 2) ปลานิลแช่แข็ง 7% 3) เนื้อปลาแช่เย็น 6.4% ส่วนใหญ่นำเข้าจากจีน คิดเป็น 95.7%

ปัญหาอุปสรรค

- จากปัญหาคุณภาพและมาตรฐานผลผลิตปลานิล กรมประมงได้เสนอโครงการยกระดับมาตรฐานฟาร์มเพาะเลี้ยงปลานิลเพื่อการส่งออก ภายใต้แผนปฏิบัติการ: ไทยเข้มแข็ง 2555 งบประมาณ 379 ล้านบาท (2553-2555) มีกิจกรรมภายใต้โครงการที่สำคัญ เช่น การตรวจรับรองมาตรฐาน GAP การคัดเลือกปราชญ์ปลานิล การจัดตั้งและพัฒนา กลุ่มเกษตรกร การประชาสัมพันธ์ และการจัดทำระบบการตามสอบย้อนกลับ (Traceability) ในพื้นที่ดำเนินงาน 67 จังหวัด

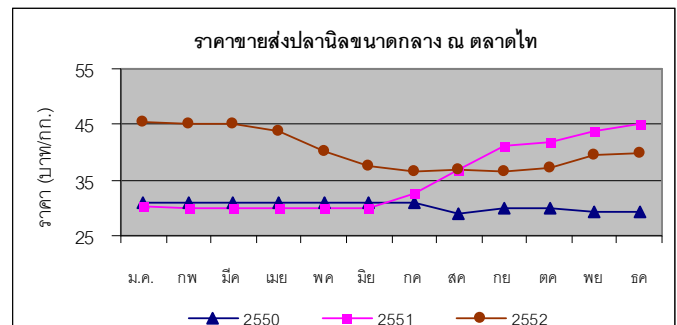
2. การตลาดและการค้า

ราคาขายส่งปลานิล ณ ตลาดไท ปทุมธานี เดือน พ.ย.52 (บาท/กก.)

| เดือน/ปี | ใหญ่ (6-8 ซีด/ตัว) | กลาง (4-5 ซีด/ตัว) | เล็ก (2-3 ซีด/ตัว) |
|------------|--------------------|--------------------|--------------------|
| พ.ย. 51 | 52.4 | 43.8 | 31.5 |
| ต.ค. 52 | 44.0 | 37.3 | 30.2 |
| พ.ย. 52 | 47.0 | 39.6 | 32.0 |
| %Δ พ.ย. 51 | -10.3 | -9.6 | +1.6 |
| %Δ ต.ค. 52 | +6.8 | +6.2 | +6.0 |

ที่มา : www.talaadthai.com

- พ.ย. 52 ราคาขายส่งปลานิลขนาดใหญ่ 47.0 บาท/กก. ขนาดกลาง 39.6 บาท/กก. และขนาดเล็ก 32.0 บาท/กก. (ขนาดใหญ่ +6.8% ขนาดกลาง +6.2% และขนาดเล็ก +6.0% เมื่อเทียบกับเดือนก่อน)



ปริมาณและมูลค่าการส่งออกและนำเข้า (ปริมาณ : ตัน, มูลค่า : ล้านบาท)

| เดือน/ปี | การส่งออก | | การนำเข้า | |
|------------|-----------|--------|-----------|--------|
| | ปริมาณ | มูลค่า | ปริมาณ | มูลค่า |
| ต.ค. 51 | 1,780.0 | 157.3 | 14.9 | 0.8 |
| ก.ย. 52 | 1,027.2 | 66.8 | 38.6 | 4.9 |
| ต.ค. 52 | 790.8 | 53.6 | 43.5 | 5.6 |
| %Δ ต.ค. 51 | -55.6 | -65.9 | +191.9 | +600.0 |
| %Δ ก.ย. 52 | -23.0 | -19.8 | +12.7 | +14.3 |

ที่มา : กองประมงต่างประเทศ กรมประมง

- สหรัฐฯ มีการนำเข้าผลิตภัณฑ์ปลานิลในช่วง 10 เดือนแรก ปี52(ม.ค.-ต.ค.) จำนวน 148,095.2 ตัน มูลค่า 568.8 ล้านดอลลาร์ (ปริมาณ +3.0% และมูลค่า -0.1% เมื่อเทียบกับช่วงเดียวกันปี 51) โดยจำแนกเป็น : 1) เนื้อปลาฟิลเล่แช่แข็ง จำนวน 90,262.3 ตัน (คิดเป็นสัดส่วน 61%) มีมูลค่า 360.7 ล้านดอลลาร์ นำเข้าจากจีน 88% 2) ปลานิลแช่แข็ง จำนวน 37,254.9 ตัน (คิดเป็นสัดส่วน 25%) มีมูลค่า 60.3 ล้านดอลลาร์ นำเข้าจากจีน 65% และได้หัว 32% 3) เนื้อปลาฟิลเล่แช่เย็น จำนวน 20,578 ตัน (คิดเป็นสัดส่วน 14%) มูลค่า 147.8 ล้านดอลลาร์ นำเข้าจากเอกวาดอร์ 38% ฮอนดูรัส 26% และคอสตาริกา 24% (www.st.nmfs.gov)