

# Monitoring Report

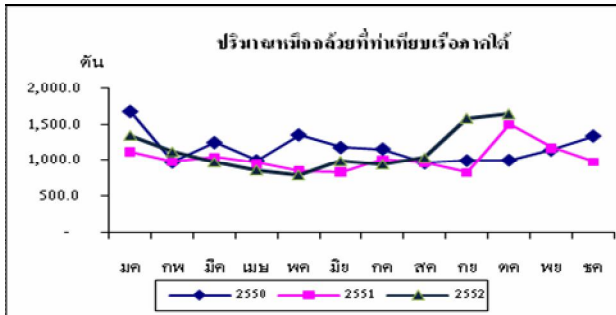
สินค้าหมึก&ผลิตภัณฑ์

ประจำเดือน ธันวาคม 2552

## สถานการณ์ภายในประเทศ

### 1. การผลิต

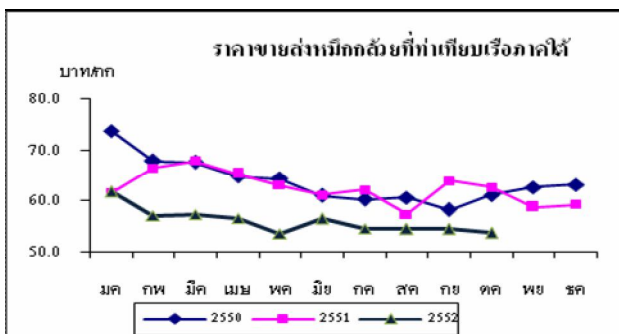
- ปริมาณหมึก ที่ทำเทียบเรือภาคใต้เดือนม.ค. - ต.ค.52 มีปริมาณ 11,267 ตัน เพิ่มขึ้นจากปีก่อน +12% ในช่วงเดียวกัน ปริมาณหมึกที่ทำเทียบเรือเดือน ต.ค. 52 มีปริมาณ 1,646 ตัน เพิ่มขึ้นจากเดือนก่อน +4% และเพิ่มขึ้นจากปีก่อน ในช่วงเดียวกัน +10%



ที่มา: ทำเทียบเรือสงขลา บัตตานี หนองและภูเก็ต องค์การสะพานปลา

### 2. ราคา

- ราคาขายส่งหมึกกล้วยที่ทำเทียบเรือภาคใต้ เดือน ต.ค.52 เฉลี่ย 53.7บาท ราคาลดลงจากเดือนก่อน -1% และลดลงจากปีก่อนในช่วงเดียวกัน -14% (องค์การสะพานปลา)



- ราคาขายส่งหมึกกล้วยที่สะพานปลากรุงเทพฯ เดือนต.ค. 52 ราคา 83 บาท/กก เพิ่มขึ้น +1% เมื่อเทียบกับเดือนก่อน แต่ลดลงจากปีก่อนในช่วงเดียวกัน -9% (องค์การสะพานปลา)

## สถานการณ์ภายนอกประเทศ

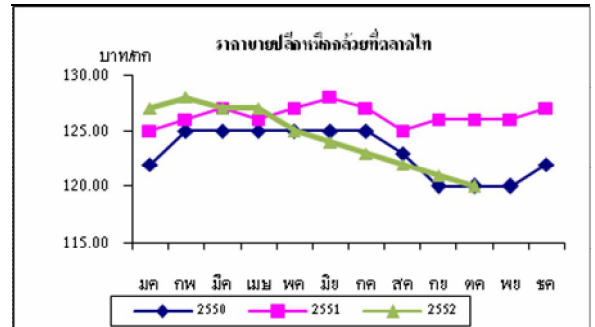
**อินเดีย** ฤดูกาลทำประมงของอินเดียโดยปกติมีเก้าตั้งแต่เดือน ต.ค. ถึงเดือน มิ.ย. ของปีถัดไป ฤดูกาลจับหมึกซึ่งมีความสัมพันธ์กับช่วงการส่งออกซึ่งมี 2 ช่วง คือ ช่วงแรก ต.ค. - ธ.ค. และช่วงที่สองเดือนก.พ.- มิ.ย.

(www.worldfishing.net)

## ปัญหาอุปสรรค

ราคาที่ทำเทียบเรือและราคาขายปลีกยังคงลดลงต่อเนื่อง เพราะปริมาณผลผลิตมีมากขึ้นประกอบกับปริมาณการนำเข้ายังคงเพิ่มขึ้นอย่างต่อเนื่อง

- ราคาขายปลีกหมึกกล้วย ที่ตลาดไท เดือน ต.ค. 52 เฉลี่ย 120 บาท ราคาลดลง -1% เมื่อเทียบกับเดือนก่อน และลดลง -5% เมื่อเทียบกับปีก่อน ในช่วงเดียวกัน ([www.taladthai.com](http://www.taladthai.com))



### 3. การค้าต่างประเทศ

- การนำเข้า เดือน ม.ค. - ต.ค. 52 มีปริมาณ 49,500 ตัน มูลค่า 3,234 ล้านบาท ปริมาณนำเข้าและมูลค่าเพิ่มขึ้น +42% และ +41% เมื่อเทียบกับปีก่อนในช่วงเดียวกัน ในเดือน ต.ค.52 มีปริมาณนำเข้า 6,335 ตัน และมูลค่า 404.6 ล้านบาท ปริมาณและมูลค่านำเข้าในเดือนนี้เมื่อเทียบกับเดือนก่อนเพิ่มขึ้น +50% และ +60% ตามลำดับ ปริมาณนำเข้าเดือนนี้เพิ่มขึ้น +11 เมื่อเทียบกับปีก่อนในช่วงเดียวกัน แต่มูลค่าลดลง -3% ส่วนใหญ่นำเข้าจาก อินเดีย พม่า เปรู มาเลเซีย และ เวียดนาม ( กองประมงต่างประเทศ กรมประมง)
- การส่งออก เดือน ม.ค. - ต.ค. 52 มีปริมาณ 65,856 ตัน มูลค่า 9,867 ล้านบาท เมื่อเปรียบเทียบกับช่วงเดียวกันของปีก่อนมีปริมาณและมูลค่าลดลง -6% และ -14% ตามลำดับ ในเดือน ต.ค.52 ปริมาณการส่งออก 7,259 ตัน มูลค่า 1,166 ล้านบาท ปริมาณและมูลค่าการส่งออกเมื่อเทียบกับเดือนก่อนเพิ่มขึ้น +5% และ +22% ตามลำดับ แต่ เมื่อเทียบกับปีก่อนช่วงเดียวกันปริมาณและมูลค่าส่งออก ลดลง -2% และ -1% เป็นการส่งออกไปประเทศอิตาลี ญี่ปุ่น และสหรัฐฯ ( กองประมงต่างประเทศ กรมประมง)

**อิตาลี** เป็นประเทศที่บริโภคหมึกที่สำคัญของโลก สัดส่วนหมึกที่บริโภคส่วนใหญ่จากการนำเข้าเพราะผลผลิตในประเทศมีการจำกัดปริมาณการจับ การบริโภคที่เพิ่มขึ้นทำให้มีการนำเข้าหมึกเพิ่มขึ้นทุกปี ในปีหนึ่งๆมีการนำเข้าหมึกถึง 120,000 ตัน (www.eurofish.dk )