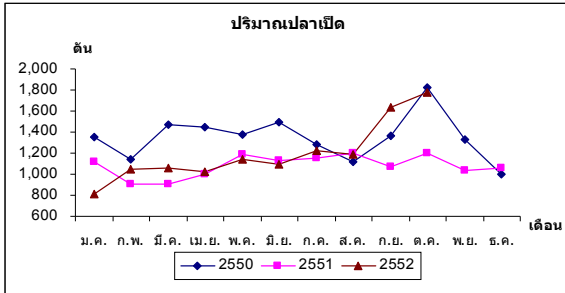


## สถานการณ์ภายในประเทศ

### 1. การผลิต

• ปลาเปิดที่ขึ้นที่ท่าเทียบเรือในภาคใต้ (ชุมพร สงขลา ปัตตานี ระนอง และภูเก็ต) เดือนม.ค.-ต.ค. 52 มีปริมาณปลาเปิด 11,997.4 ตัน เพิ่มขึ้น +10% เมื่อเทียบกับช่วงเดียวกันของปีก่อน สำหรับเดือนต.ค.52 มีปริมาณ 1,775.8 ตัน เพิ่มขึ้น +48% เมื่อเทียบกับเดือนเดียวกันของปีก่อน และเพิ่มขึ้น +9% เมื่อเทียบกับเดือนก่อน

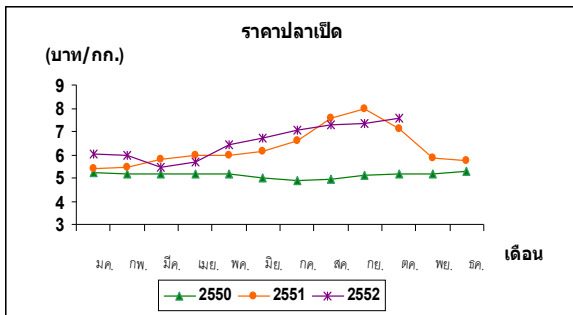


ที่มา : องค์การสะพานปลา

• ผลผลิตปลาปนเดือนม.ค.-ต.ค. 52 มีปริมาณ 367,685 ตัน เพิ่มขึ้น+0.7% เมื่อเทียบกับช่วงเดียวกันของปีก่อน ในเดือนต.ค.52 ปริมาณปลาปน 36,908 ตัน เพิ่มขึ้น+21%เมื่อเทียบกับเดือนเดียวกันของปีก่อน และเพิ่มขึ้น+0.7%เมื่อเทียบกับเดือนก่อน

### 2. ราคาและการค้า

• ราคาปลาเปิดเดือนม.ค.-ต.ค.52 ราคา 6.5 บาท/กก. เพิ่มขึ้น +2%เมื่อเทียบกับช่วงเดียวกันของปีก่อน สำหรับเดือนต.ค.52 ราคา 7.6 บาท/กก.เพิ่มขึ้น +6% เมื่อเทียบกับเดือนเดียวกันของปีก่อน และเพิ่มขึ้น +3%เมื่อเทียบกับเดือนก่อน



ที่มา : สมาคมผู้ผลิตปลาปนไทย

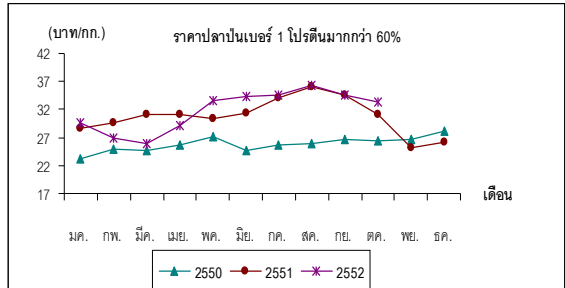
## สถานการณ์ภายนอกประเทศ

เปรู เป็นประเทศผู้ส่งออกหลัก ในปี51 มีผลผลิตปลาแอนโชวี 1.4 ล้านตัน (53%ของผลผลิตปลาปนโลก) ลดลงจากปีก่อน -2% ช่วงเดือนม.ค.-มิ.ย.52 มีผลผลิต 867,000 ตัน ลดลงจากช่วงเดียวกันของปีก่อน -2% แม้ว่าผลผลิตปลาแอนโชวีจะลดลงแต่การส่งออกปลาปนกลับเพิ่มขึ้น โดยเดือนม.ค.-มิ.ย.52 ส่งออก 878,000 ตัน เพิ่มขึ้น +2% ตลาดหลักคือ จีน 60% เยอรมัน 8% ญี่ปุ่น 8% และประเทศอื่น ๆ 24% (Globefish Highlights October 2009)

## ปัญหาอุปสรรค

ช่วงนี้ทางฝั่งอ่าวไทยเป็นช่วงลมมรสุม เรือใหญ่จับปลาได้ลดลง เป็นผลให้มีปริมาณวัตถุดิบเข้าโรงงานลดลง

• ราคาปลาปนเบอร์ 1 โปรตีนมากกว่า60% เดือนม.ค.-ต.ค.52 ราคา 31.8 บาท/กก. เพิ่มขึ้นเพียงเล็กน้อย +0.1% เมื่อเทียบกับช่วงเดียวกันของปีก่อน สำหรับเดือนต.ค.52 ราคา 33.3 บาท/กก.เพิ่มขึ้น +7% เมื่อเทียบกับเดือนเดียวกันของปีก่อน แต่ลดลง -4% เมื่อเทียบกับเดือนก่อน



ที่มา : สมาคมผู้ผลิตปลาปนไทย

### 3. การค้าต่างประเทศ

การส่งออก ม.ค.-ต.ค. 52 ไทยส่งออกปลาปน 19,024.2 ตัน เมื่อเทียบกับช่วงเดียวกันของปีก่อน ปริมาณลดลง -8% ตลาดหลัก คือ จีน 22% อินเดีย 18% ญี่ปุ่น 17% ลาว 13% เวียดนาม 10% และประเทศอื่น ๆ 20%

การนำเข้า ม.ค.-ต.ค. 52 ไทยนำเข้าปลาปน 14,331.4 ตัน เมื่อเทียบกับช่วงเดียวกันของปีก่อน ปริมาณเพิ่มขึ้น +22% โดยนำเข้าจากพม่า 36% เปรู 21% เกาหลี 13% เวียดนาม 12% เอลซัลวาดอร์ 4% และประเทศอื่น ๆ 14%

#### ปริมาณการส่งออกและนำเข้า

(ปริมาณ:ตัน)

เดือน	การส่งออก	การนำเข้า
ต.ค.51	704.7	2,316.7
ก.ย.52	1,199.8	1,624.2
ต.ค.52	2,006.6	2,055.8
%Δ ต.ค. 51	+184.7	-11.3
%Δ ก.ย. 52	+67.3	+26.6

ที่มา : สมาคมผู้ผลิตปลาปนไทย

เยอรมัน เป็นประเทศผู้นำเข้าปลาปน ในปี51 นำเข้าปลาปน 165,000 ตัน โดยนำเข้าจากเปรู 83% ชิลี 8% เดนมาร์ก 4% เดือนม.ค.-มิ.ย.52 นำเข้า 106,400 ตัน เพิ่มขึ้น +57% เมื่อเทียบกับช่วงเดียวกันของปีก่อนและนำเข้าจากชิลีเพิ่มขึ้นมากกว่า 5 เท่าในปี52 (Globefish Highlights October 2009)